

Městský úřad Brandýs nad Labem-Stará Boleslav
Masarykovo náměstí 1/6
250 01 Brandýs nad Labem-Stará Boleslav



Odbor dopravy

Náše č.: MÚBNLSB-OD-64318/2020-KENJI
Náše sp. zn.: OD-14848/2020-KENJI
Vyřizuje: Mgr. Bc. Jiří Kenda
Tel.: 326 909 344
E-mail: jiri.kenda@brandysko.cz
Datum: 01.07.2020

3K značky s.r.o.
IČ 25056271
Jiráskova č. p. 1519/8
251 01 ŘÍČANY U PRAHY



VEŘEJNÁ VYHLÁŠKA Opatření obecné povahy

Městský úřad Brandýs nad Labem - Stará Boleslav, Odbor dopravy, jako příslušný správní orgán podle ustanovení § 124 odst. (6) zákona č. 361/2000 Sb., o provozu na pozemních komunikacích a změnách některých zákonů, ve znění pozdějších předpisů (dále jen „Zákon o silničním provozu“), na základě návrhu, který podala dne 29.6.2020 spol. 3K Značky s.r.o., IČ: 25056271, se sídlem Jiráskova 1519, 251 01 Říčany (dále jen „Žadatel“) a předchozího projednání s Krajským ředitelstvím policie Středočeského kraje, Dopravní inspektorát, Územní odbor Praha venkov - VÝCHOD (dále jen „Policie“), podle ustanovení § 77, odst. 1) písm. c, zákona o silničním provozu

stanoví

přechodnou úpravu provozu na silnicích II. a III. třídy a místních komunikacích vedoucích na území obce s rozšířenou působností Brandýs nad Labem - Stará Boleslav, okres Praha - východ z důvodu označení pracovního místa při realizaci akcí spojených s odstraňováním havárií a provádění běžné údržby pozemních komunikací, **v termínu od 1.7.2020 do 31.3.2021.**

Přechodná úprava provozu spočívá v umístění přechodného dopravního značení, dopravního zařízení a světelného signalizačního zařízení v rozsahu předloženého dopravně inženýrského opatření (DIO), odsouhlaseného policií ve vyjádření ze dne 24.6.2020, č.j.-KRPS-150794-1/ČJ-2020-011506. DIO (situace B/1; B/2; B/3; B/6; B/7; B/8; B/14.2; B/14.3; B/24; B/25.1; B/25.2; B/25.3; C/1; C/2; C/4; C/5; C/6; C/10c; C/11; C/11; C/12; C/13 a C/14), je nedílnou součástí opatření obecné povahy jako jeho příloha č.1.

Dopravní značení a zařízení provedte jako:	přenosné dopravní značky, zařízení a světelné signalizační zařízení schváleného typu
Velikost dopravního značení:	základní rozměrová řada
Provedení dopravního značení a zařízení:	retroreflexní
Platnost úpravy:	od 1.7.2020 do 31.3.2021
Místo přechodné úpravy provozu:	silnice II. a III. třídy a místní komunikace
Osoba odpovědná za přechodnou úpravu:	Bc. Tadeáš Müller, tel. – 739087248, 3K Značky s.r.o.

Podmínky pro provedení přechodné úpravy provozu:

- 1) Dopravní značení provedte dle schváleného dopravně inženýrského opatření - DIO, uvedeného jako příloha č. 1. tohoto stanovení. Rozmístění DZ provede osoba oprávněná k této činnosti.
- 2) Přechodné dopravní značení, zařízení a SS zařízení musí být umístěno v souladu s TP 65 (Zásady pro dopravní značení na pozemních komunikacích) a TP 66 (Zásady pro označování pracovních míst na pozemních komunikacích).
- 3) Žadatel zajistí splnění podmínek stanovených policií k umístění dopravního značení na danou akci.

- 4) O nutnosti umístění přechodného dopravního značení, zařízení a SS zařízení bude žadatel informovat zdejší silniční správní úřad ve lhůtě nejméně 3 dny před započítáním plánované opravy a neprodleně v případě havárie, a to s uvedením popisu místa, účelu a rozsahu prací v místě omezení (žádáme, abyste vždy uvedli i číslo jednací vydaného stanovení PÚP).
- 5) Žadatel je po dobu akce povinen zajišťovat průběžnou kontrolu a údržbu dopravního značení a zařízení tak, aby bylo v řádném stavu a neohrožovalo bezpečnost silničního provozu, případně nebylo zaměnitelné s místní úpravou a nevedlo k nejasnostem ve svém významu.
- 6) Žadatel zajistí v místě omezení průjezd vozidel záchranného integrovaného systému, vozidel autobusů a bezpečnou chůzi chodům.
- 7) Osoba zodpovědná za přechodnou úpravu provozu v místě omezení je spol. 3K značky s.r.o., IČ: 25056271, Bc. Tadeáš Müller, tel. - 739087248.

Odůvodnění

Městský úřad Brandýs nad Labem-Stará Boleslav, Odbor dopravy, zpracoval podklady k podanému návrhu, věc posoudil a po projednání s příslušnými dotčenými orgány stanovil přechodnou úpravu provozu na pozemních komunikacích. Ve výroku rozhodnutí pak stanoví podmínky pro její platnost. Zejména klade důraz na dodržení souladu provedení dopravního značení dle přiloženého dopravně inženýrského opatření (SITUACE DIO).

Poučení

Proti opatření obecné povahy nelze dle ust. § 173 odst. 2, zákona č. 500/2000 Sb., správní řád, podat opravný prostředek. Opatření obecné povahy nabývá účinnosti pátým dnem po vyvěšení.

Podle Nařízení Evropského parlamentu a Rady (EU) 2016/679 ze dne 27. 4. 2016 o ochraně fyzických osob v souvislosti se zpracováním osobních údajů a o volném pohybu těchto údajů a o zrušení směrnice 95/46/ES Vám oznamujeme, že na základě plnění úkolů, které nám ukládají právní předpisy, shromažďujeme a dále zpracováváme Vaše osobní údaje za účelem výkonu agendy silničního správního úřadu a speciálního stavebního úřadu. Bližší informace naleznete na stránkách <http://www.brandysko.cz/>.

obč. úřad v rozhlásku

Mgr. Bc. Jiří Kenda, v.r.
referent silničního hospodářství

Tato veřejná vyhláška musí být vyvěšena nejméně po dobu 15-ti dnů na úřední desce v obcích spadajících do územní působnosti ORP Brandýs nad Labem - Stará Boleslav a na úřední desce MěÚ Brandýs nad Labem - Stará Boleslav. Zveřejní se způsobem umožňujícím dálkový přístup. Opatření obecné povahy nabývá účinnosti pátým dnem po vyvěšení.

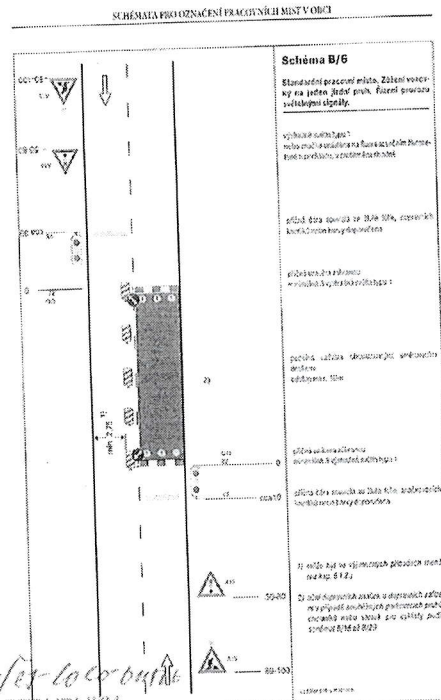
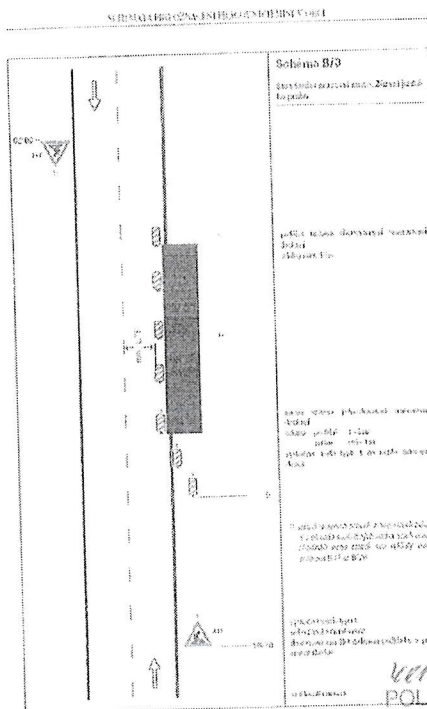
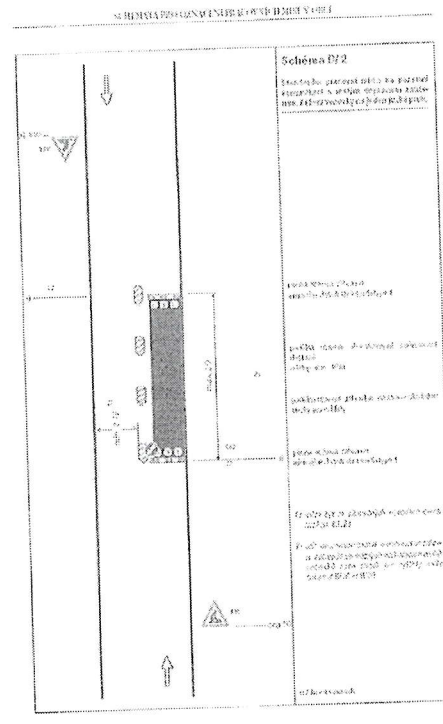
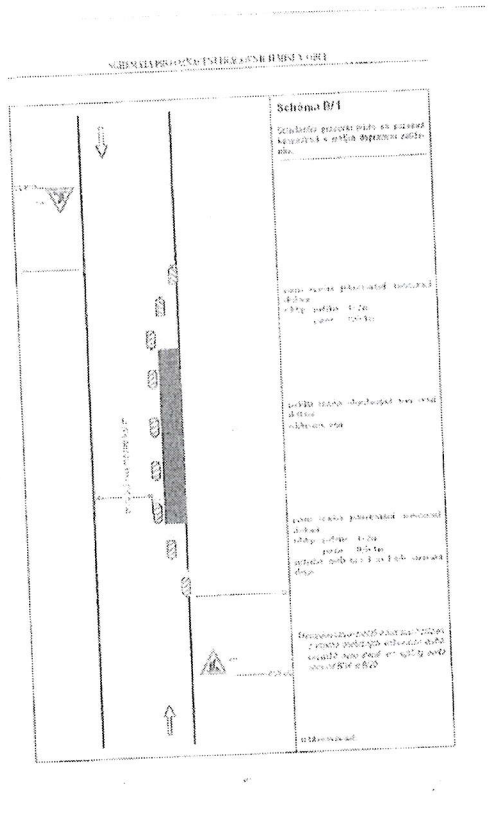
Vyvěšeno dne: 14. 9. 2020

Sejmuto dne:

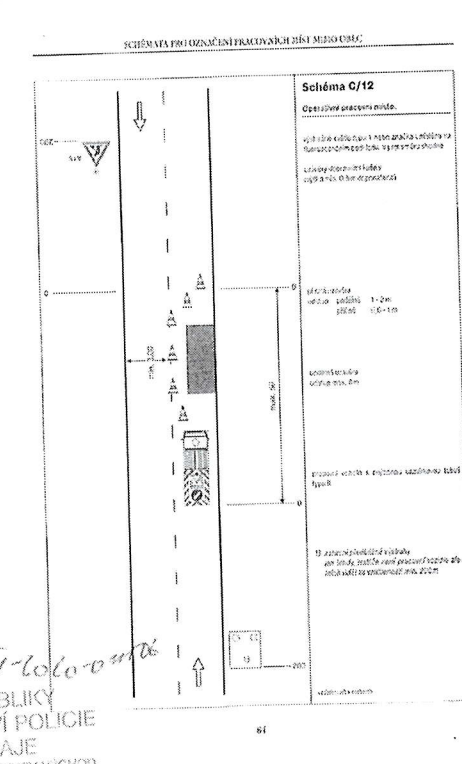
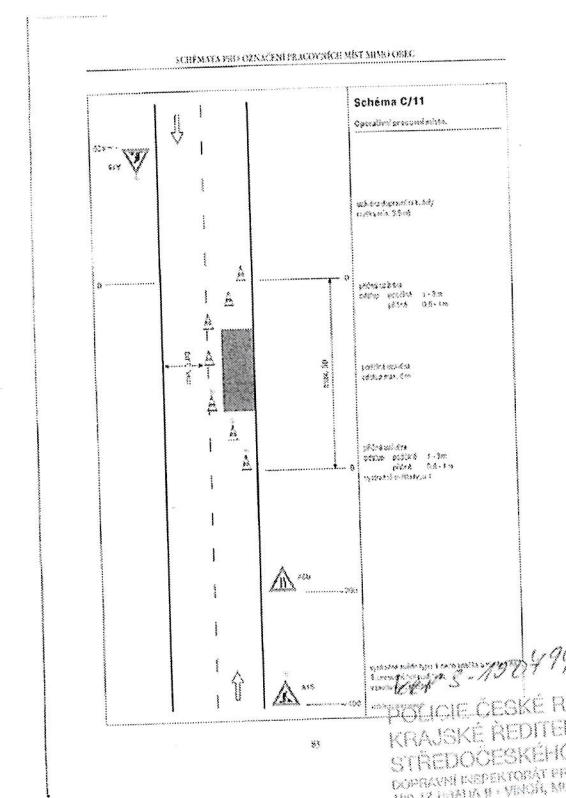
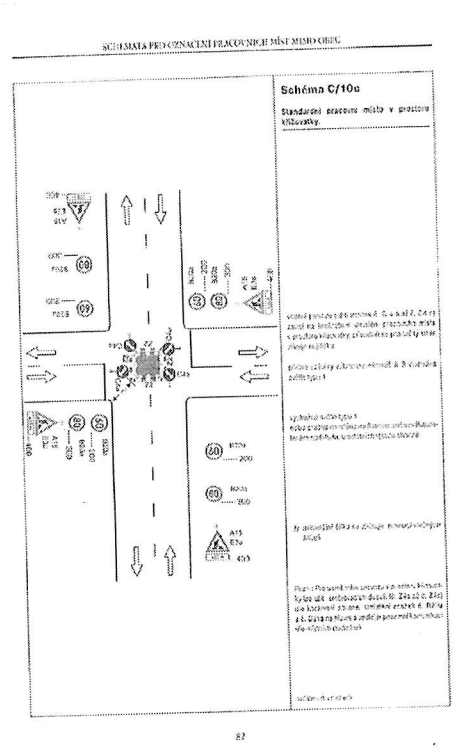
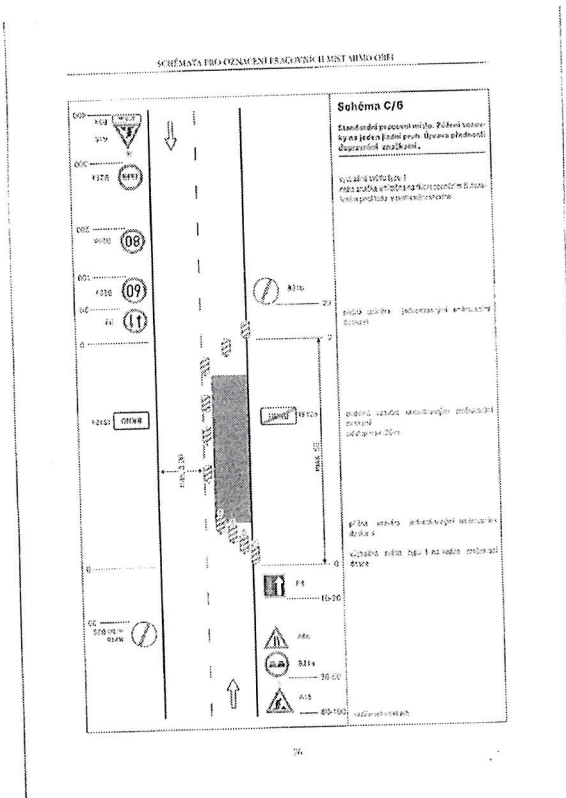
Rozdělovník:

- 3K značky s.r.o., IČ: 25056271
- KSÚS, Zborovská 11, 150 21 Praha 5
- Policie ČR, KRPS - DI, ÚO Praha venkov - VÝCHOD, por. Mgr. Lucie Hanousková
- úřední deska (zde)
- obce ORP (k vyvěšení na úřední desce - po sejmutí nevracet)

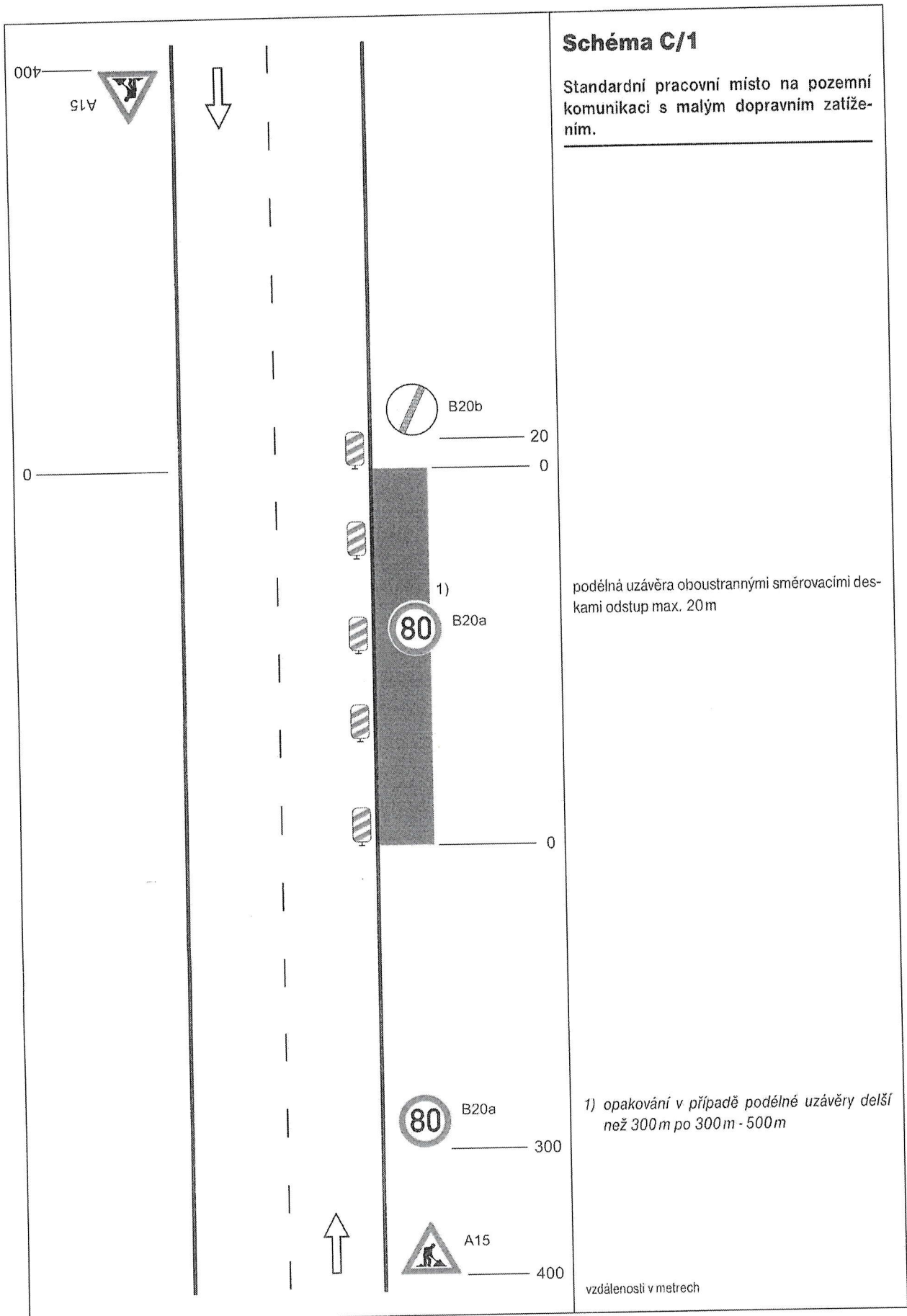


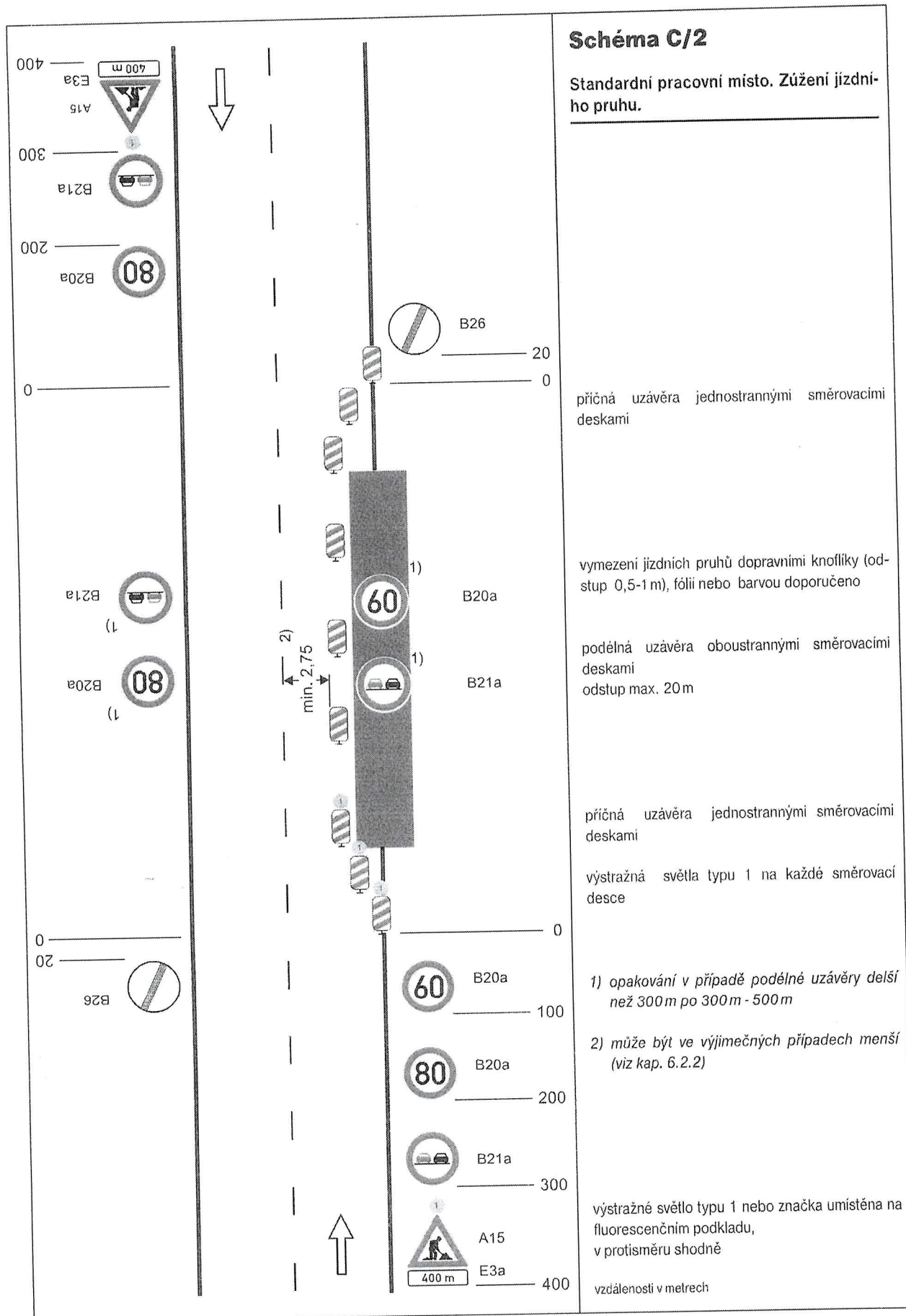


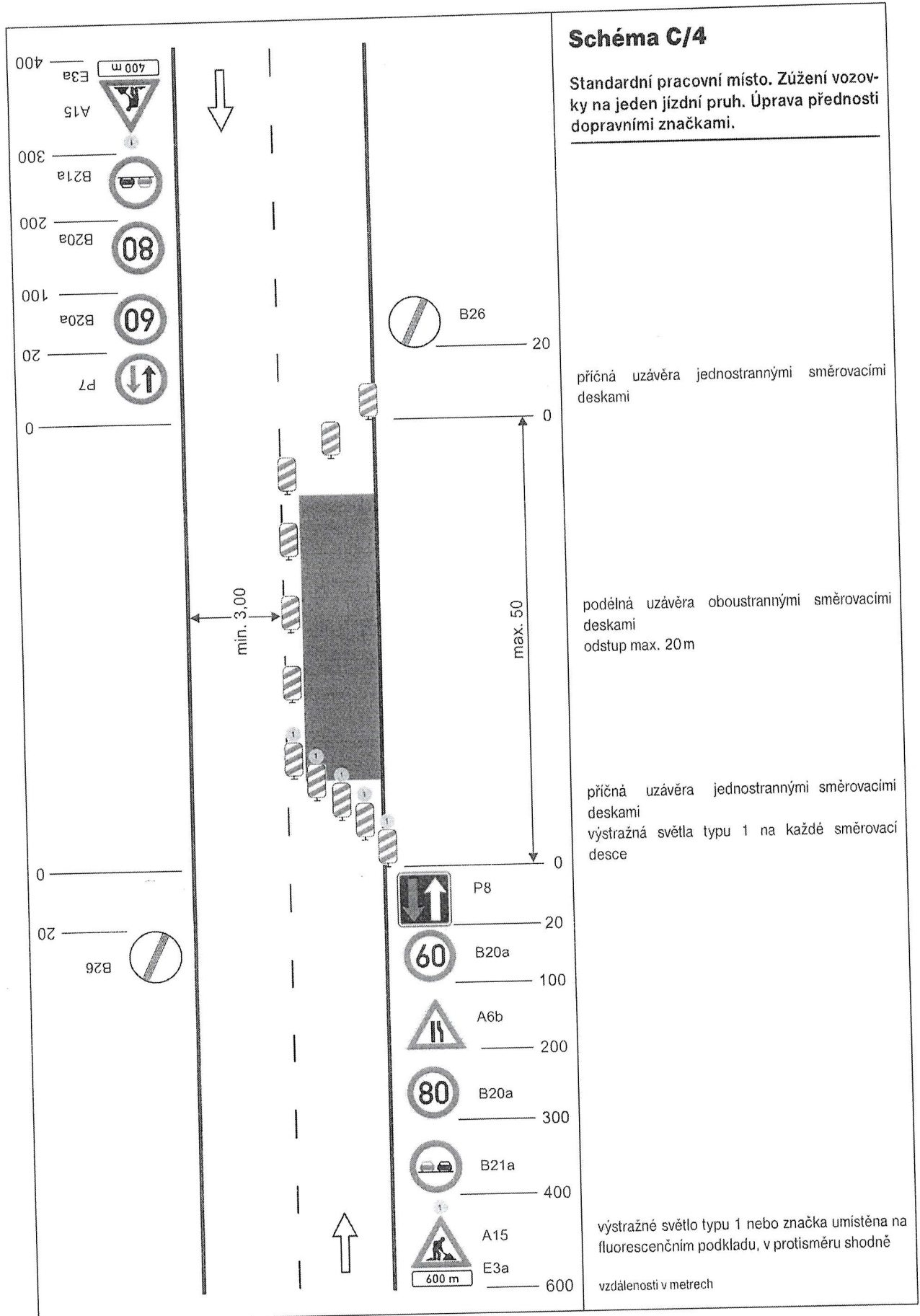
150/99/EX-6060-04/16
 POLICIE ČESKÉ REPUBLIKY
 KRAJSKÉ ŘEDITELSTVÍ POLICIE
 STŘEDOCESKÉHO KRAJE
 DOPRAVNÍ ŘEDITELSTVÍ PRAHA VĚSTEV-VÝCHOV
 100 17 PRAHA 8 - VIŠŤKOV, MĚSTSKÝ ÚŘAD
 15.6.2020 por-17



5-1000/494/101-1010-01000
POLICIE ČESKÉ REPUBLIKY
KRAJSKÉ ŘEDITELSTVÍ POLICIE
STŘEDOČESKÉHO KRAJE
 DOPRAVNÍ ŘEDITELSTVÍ PRAHA VĚŠOVÝCHOD
 IČO 17 000 010 010 010 010 010 010
 Lh. G. Lolo por. J. J.







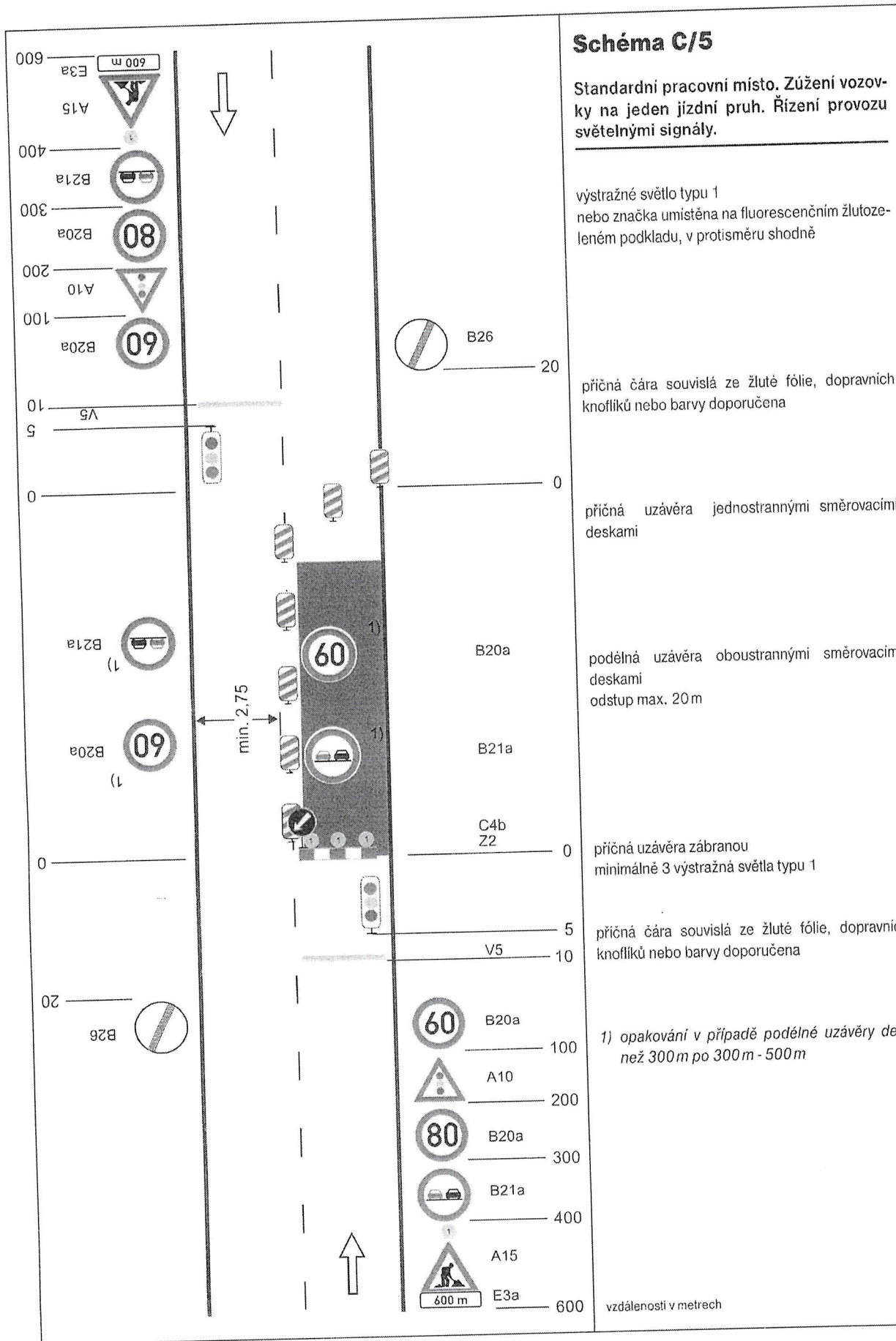


Schéma C/5

Standardní pracovní místo. Zúžení vozovky na jeden jízdní pruh. Řízení provozu světelnými signály.

výstražné světlo typu 1
nebo značka umístěna na fluorescenčním žlutozeleném podkladu, v protisměru shodně

příčná čára souvislá ze žluté fólie, dopravních knoflíků nebo barvy doporučena

příčná uzávěra jednostrannými směrovacími deskami

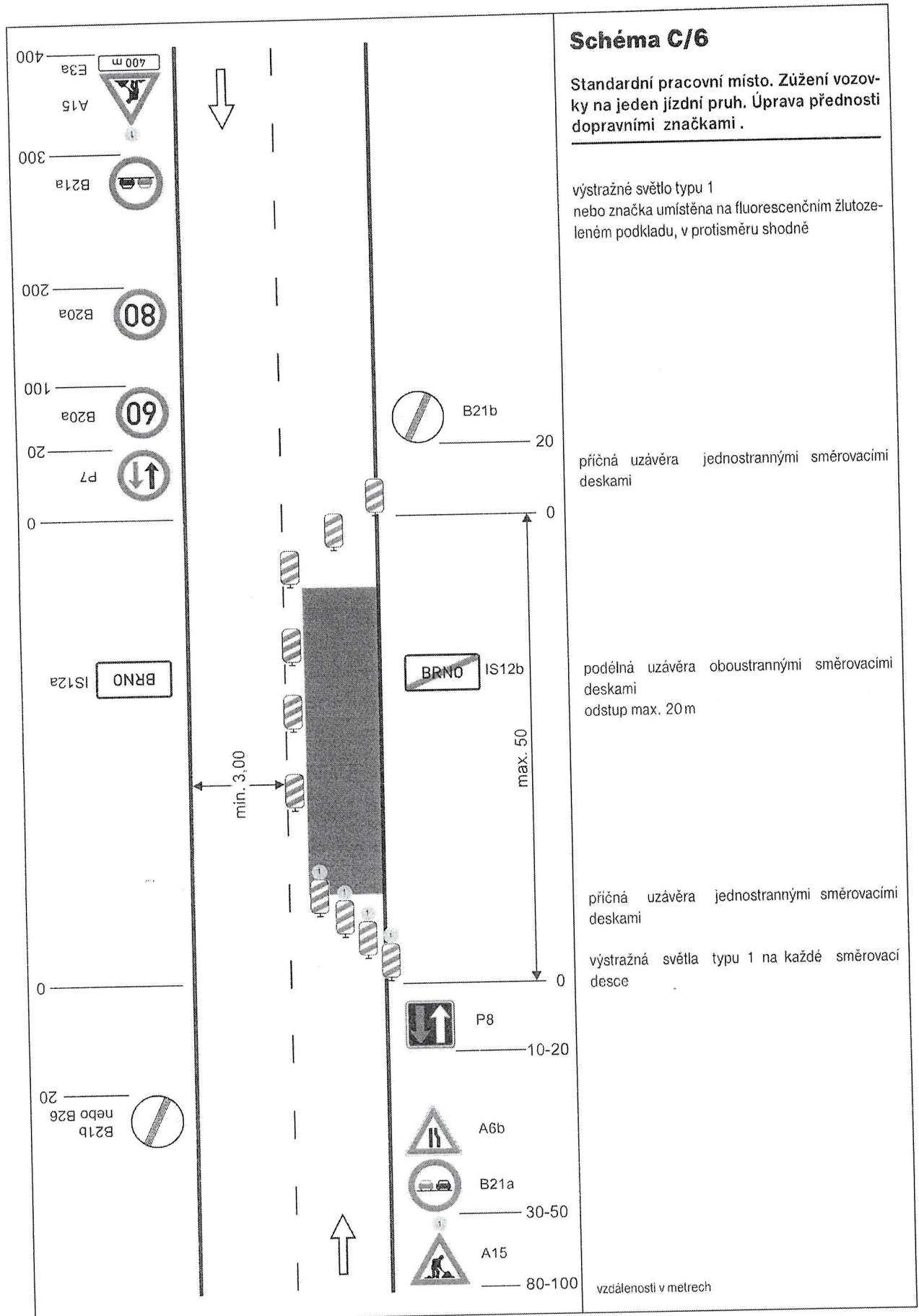
podélná uzávěra oboustrannými směrovacími deskami
odstup max. 20 m

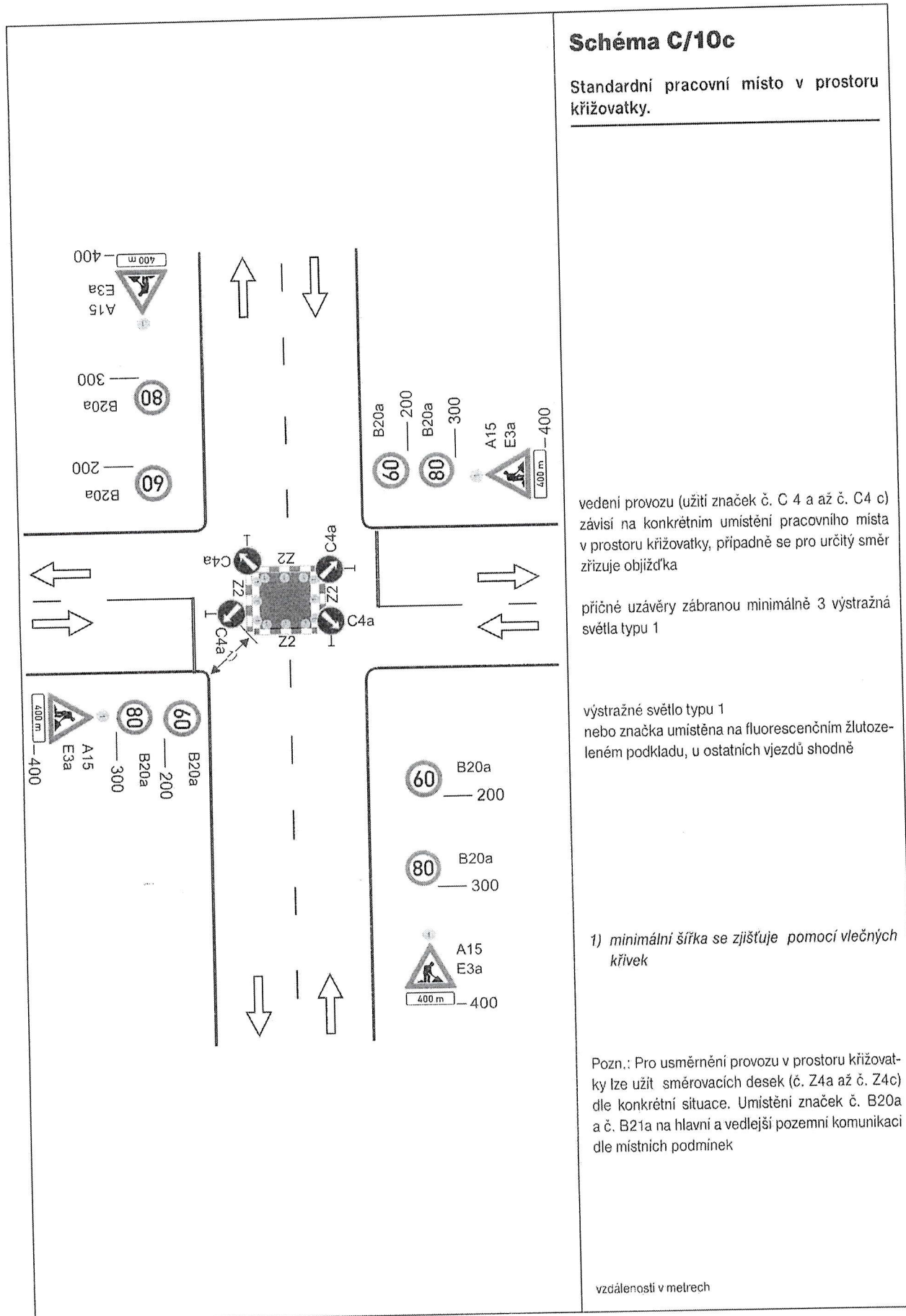
příčná uzávěra zábranou
minimálně 3 výstražná světla typu 1

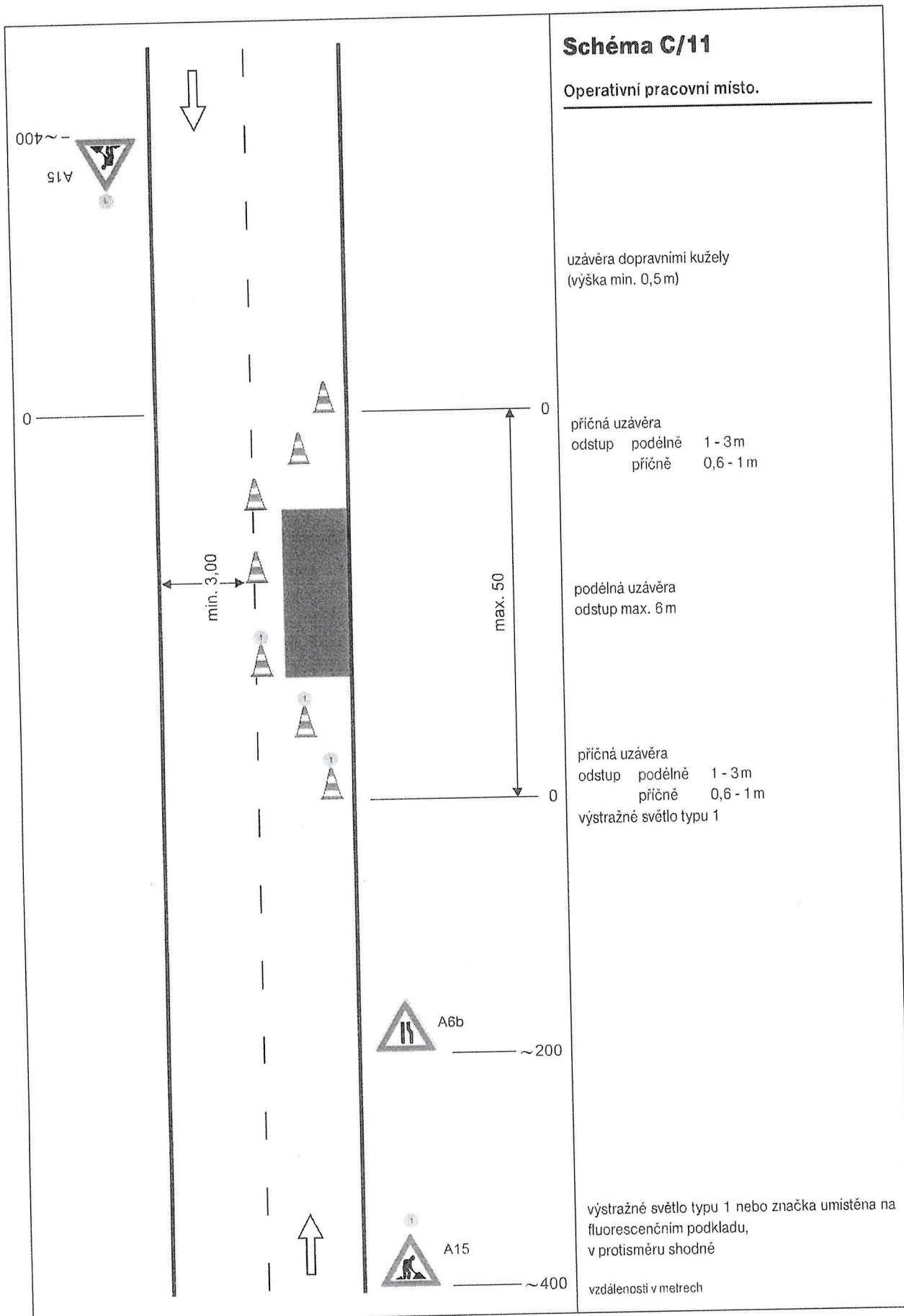
příčná čára souvislá ze žluté fólie, dopravních knoflíků nebo barvy doporučena

1) opakování v případě podélné uzávěry delší než 300 m po 300 m - 500 m

vzdálenosti v metrech







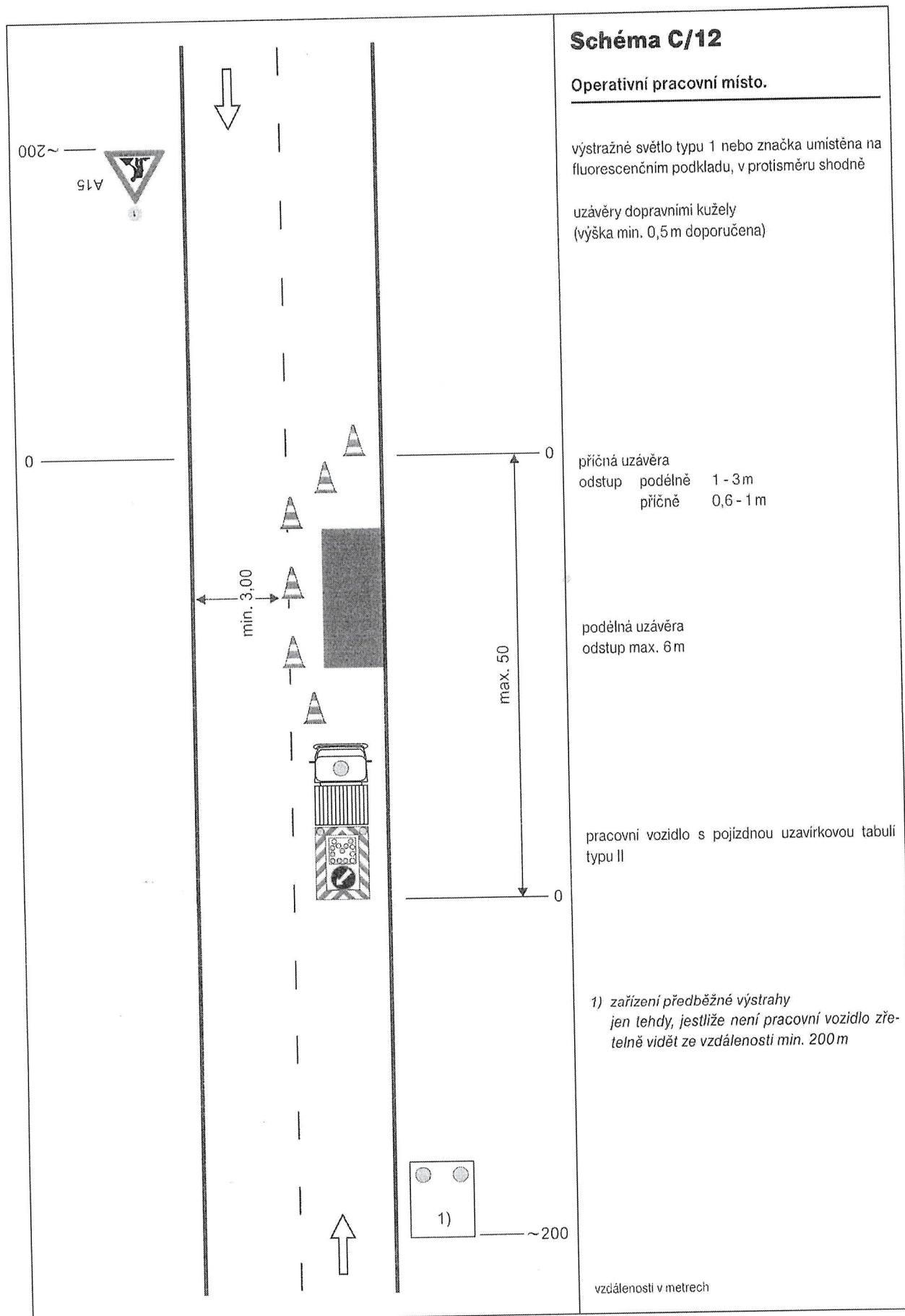


Schéma C/12

Operativní pracovní místo.

výstražné světlo typu 1 nebo značka umístěna na fluorescenčním podkladu, v protisměru shodně

uzávěry dopravními kužely
(výška min. 0,5 m doporučena)

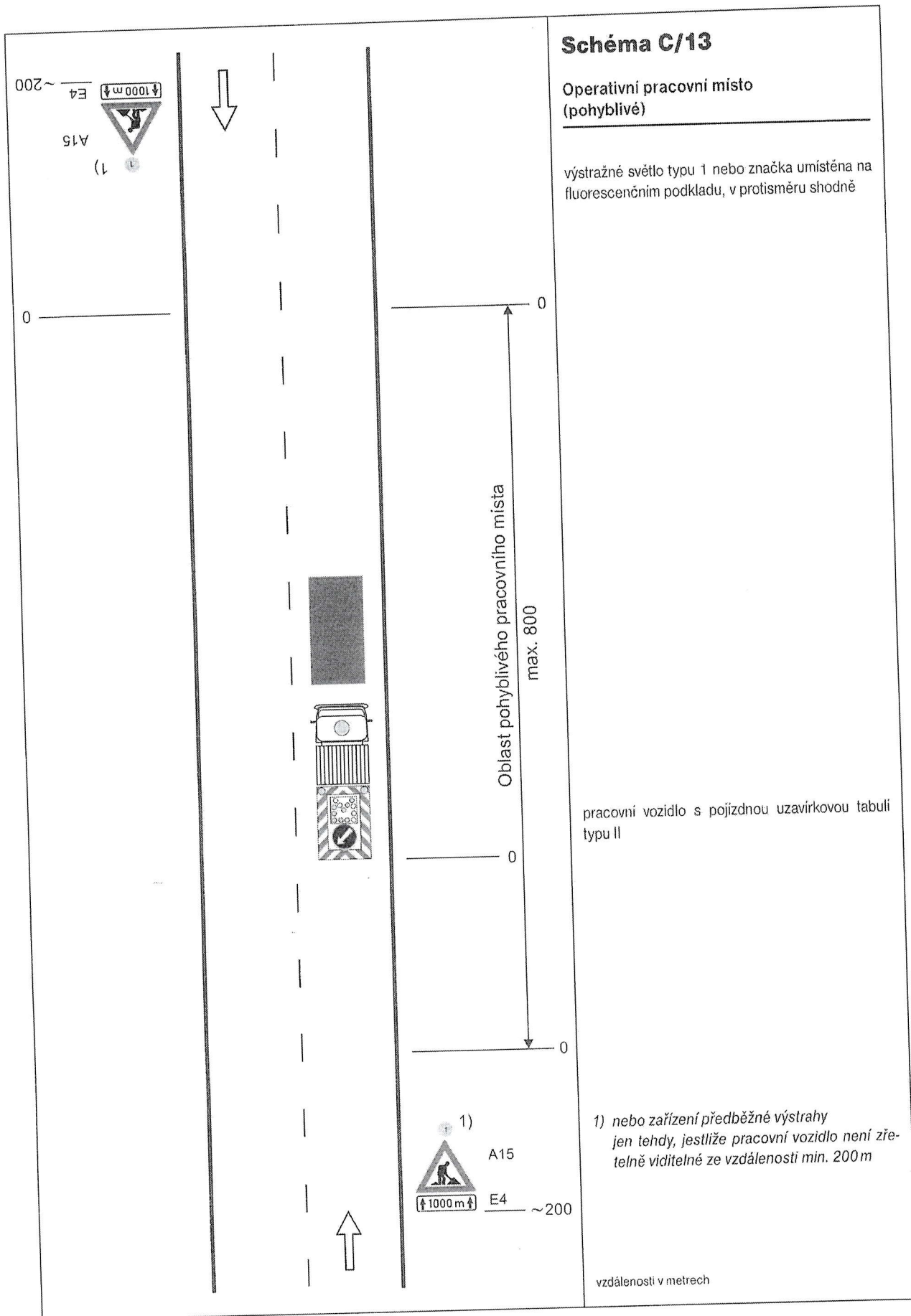
příčná uzávěra
odstup podélně 1 - 3 m
odstup příčně 0,6 - 1 m

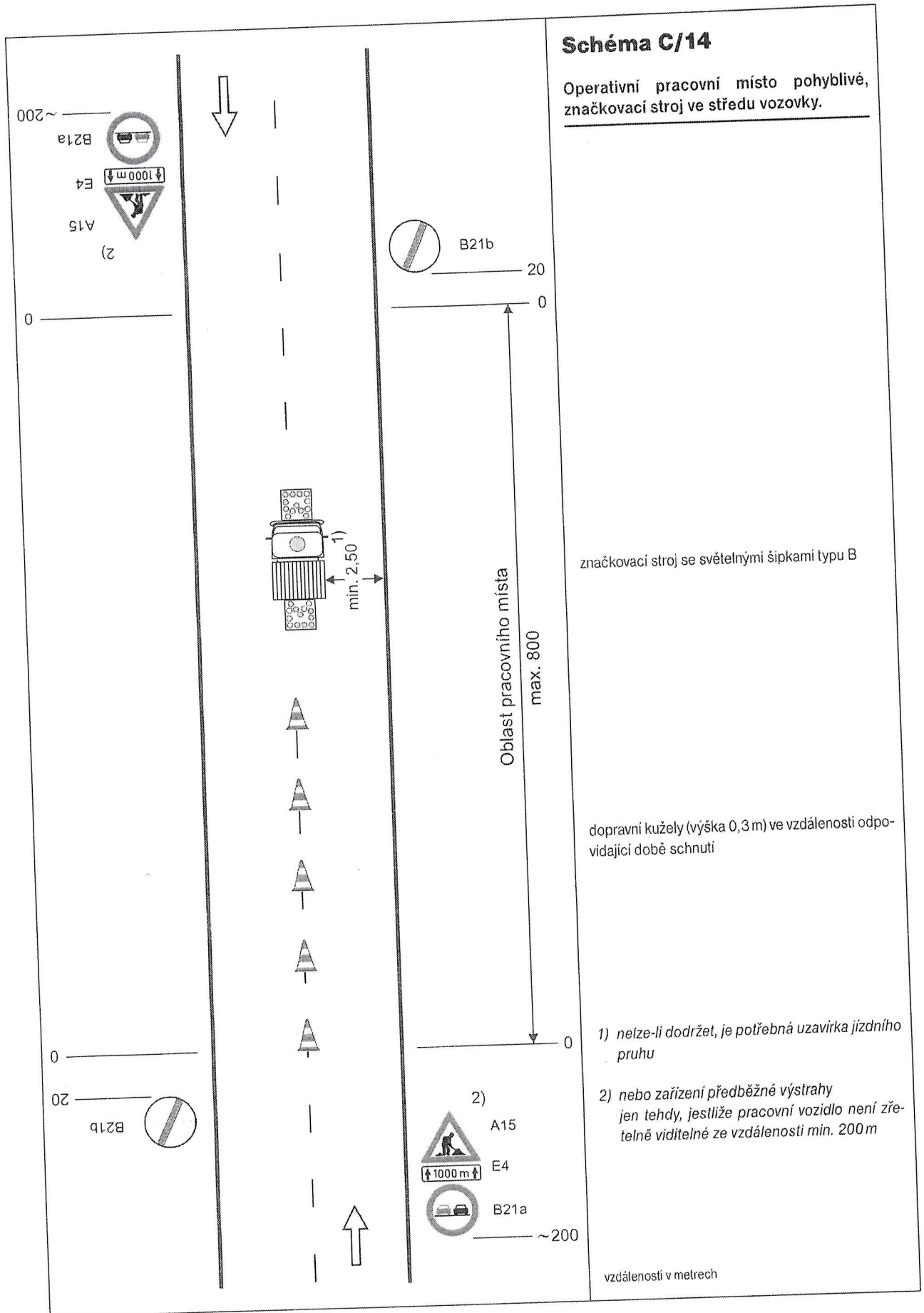
podélná uzávěra
odstup max. 6 m

pracovní vozidlo s pojízdnou uzavírkovou tabulí
typu II

1) zařízení předběžné výstrahy
jen tehdy, jestliže není pracovní vozidlo zřetelně vidět ze vzdálenosti min. 200 m

vzdálenosti v metrech





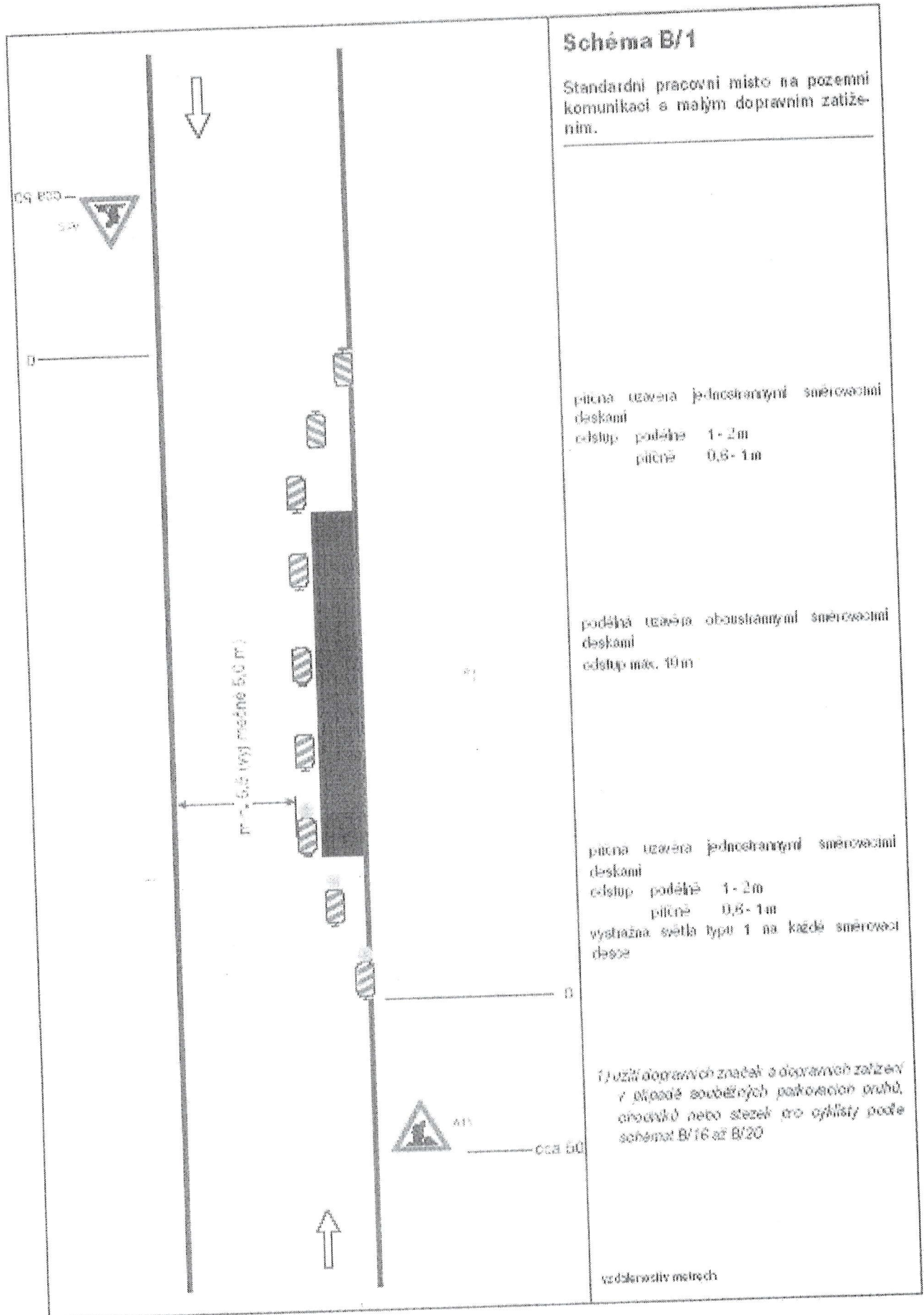


Schéma B/1

Standardní pracovní místo na pozemní komunikaci s malým dopravním zatížením.

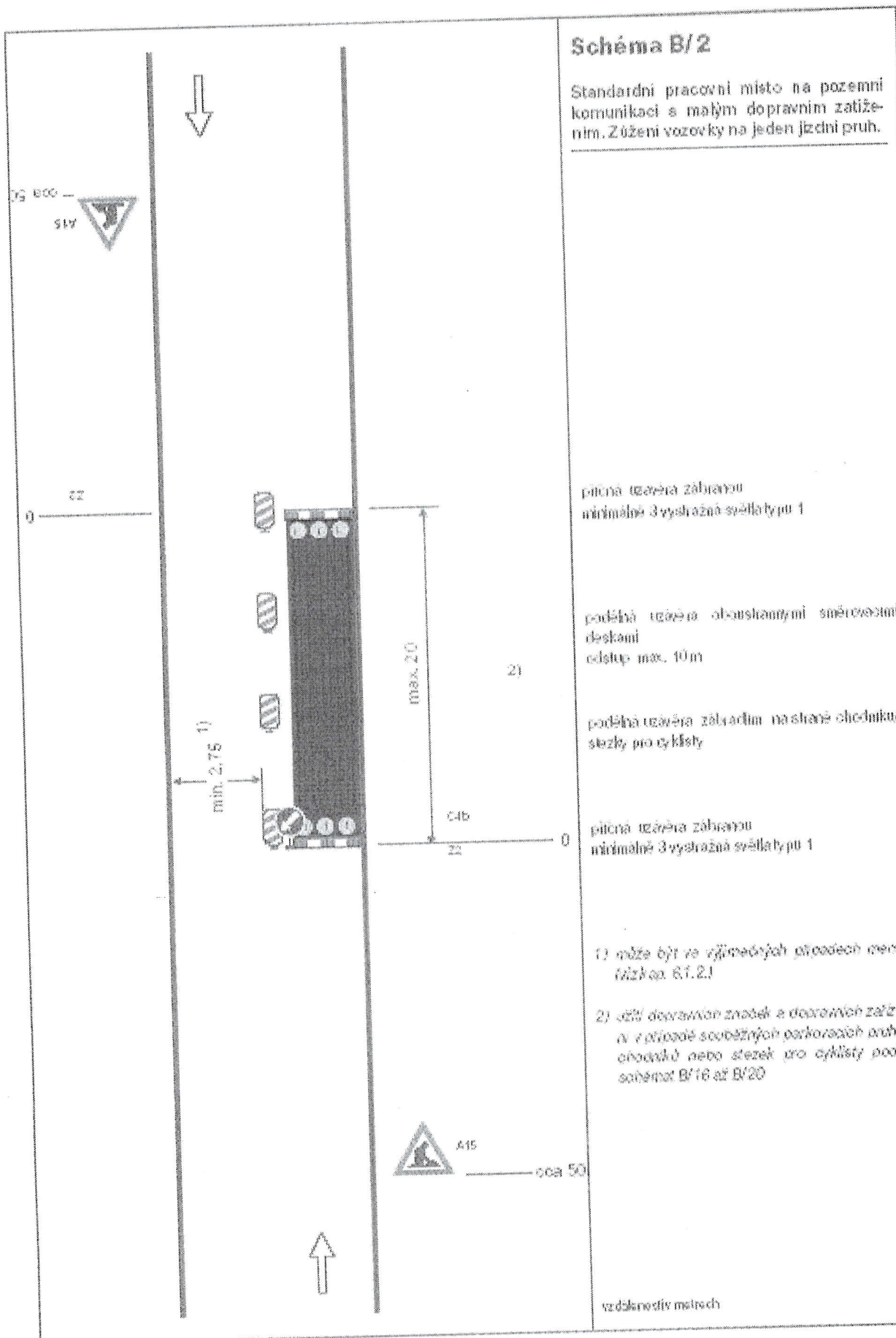
příčná uzavěra jednostrannými směrovacími deskami
 odstup podélně 1-2m
 příčně 0,8-1m

podélná uzavěra oboustrannými směrovacími deskami
 odstup min. 10m

příčná uzavěra jednostrannými směrovacími deskami
 odstup podélně 1-2m
 příčně 0,8-1m
 vystažná světla typu 1 na každé směrovací desce

1) užití dopravních značek a dopravních zařízení v případě souběžných pokračování pruhů, chodníků nebo stezek pro cyklisty podle schémat B/16 až B/20

ve dlezenství metrech



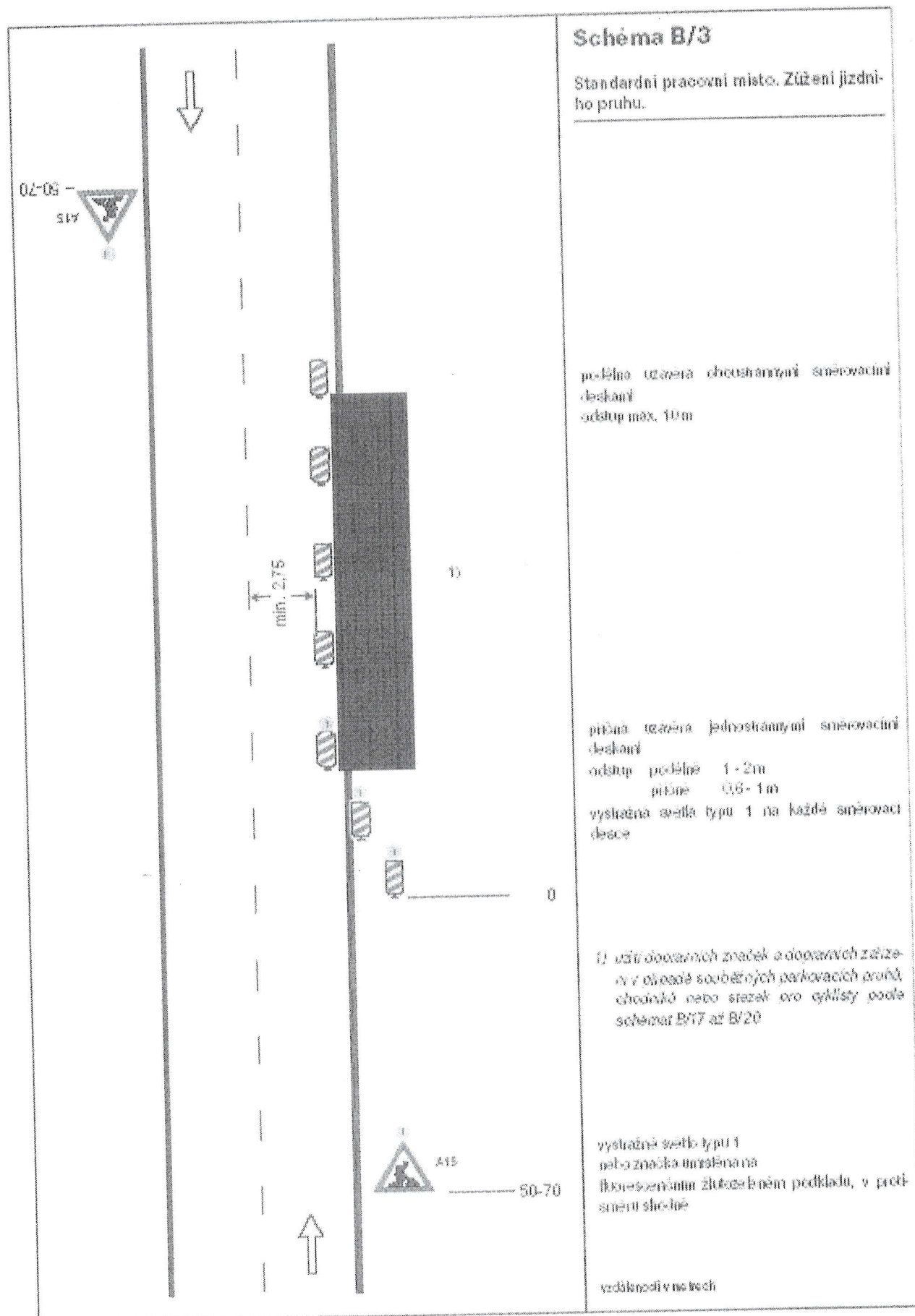


Schéma B/3

Standardní pracovní místo. Zúžení jízdního pruhu.

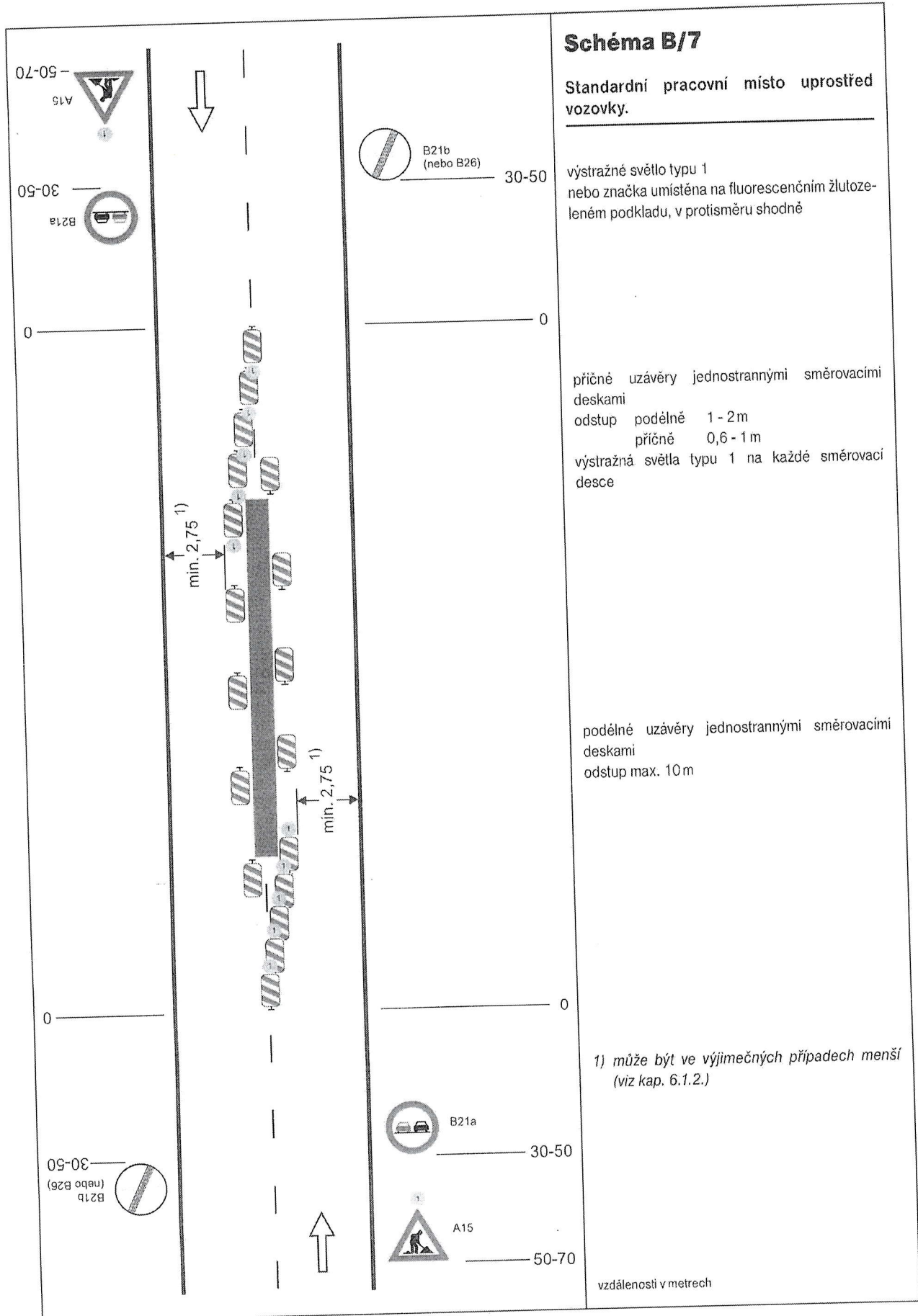
příčně uzavena oboustrannými směrovacími deskami
odstup max. 10m

příčně uzavena jednostrannými směrovacími deskami
odstup příčně 1-2m
příčne 0,6-1m
vysvětlivé světlo typu 1 na každé směrovací desce

U úřiv dočasních značek a dopravních zařízení v blízkosti souběžných parkovacích pruhů, chodníků nebo stezek pro cyklisty podle schémat B/17 až B/20

vysvětlivé světlo typu 1
nebo značka umístěná na fluorescenčním žlutozeleném podkladu, v protisměru shodně

vzdálenosti v metrech



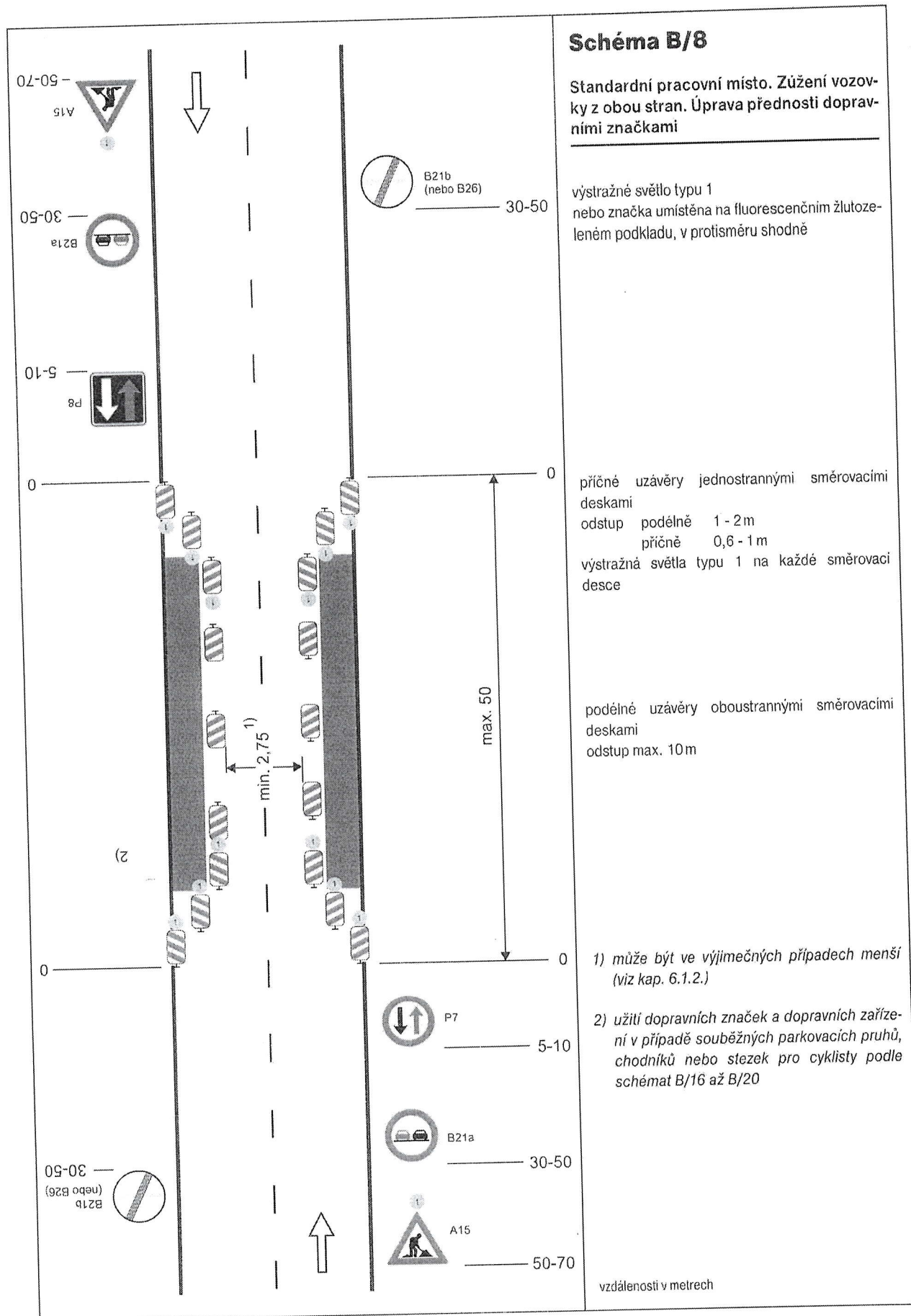
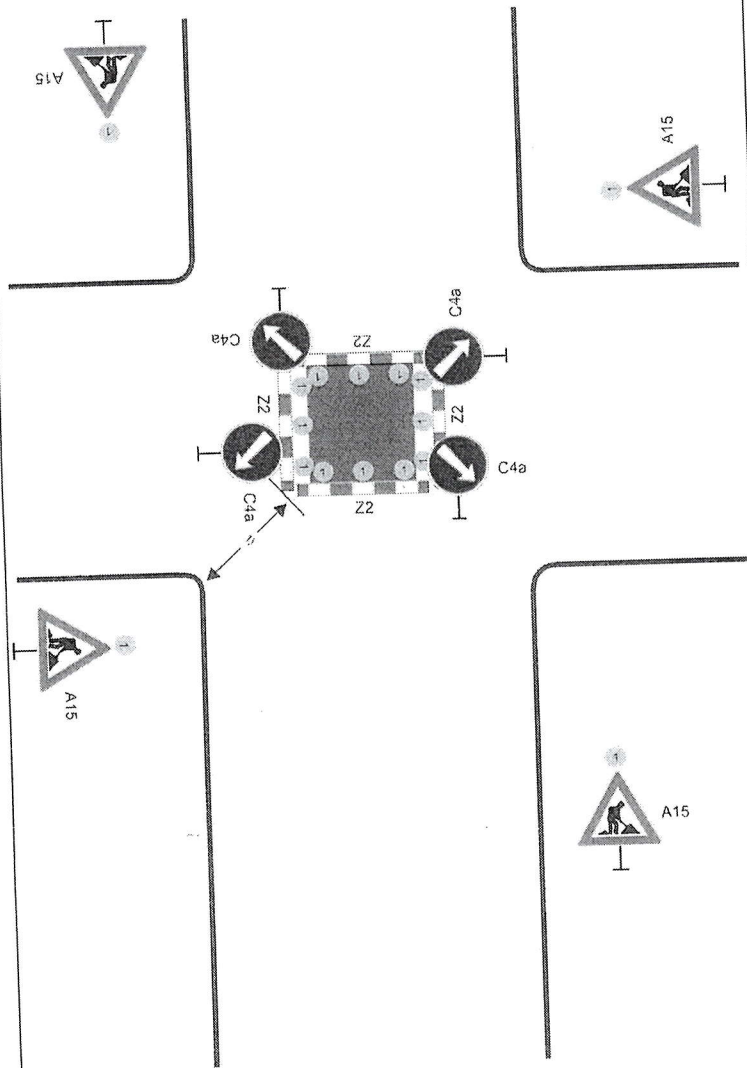


Schéma B/14.2

Standardní pracovní místo v prostoru křižovatky.



vedení provozu (užití značek č. C 4 a až č. C 4 c) závisí na konkrétním umístění pracovního místa v prostoru křižovatky, případně se pro určitý směr zřizuje objížďka

příčné uzávěry zábranou minimálně 3 výstražná světla typu 1

výstražné světlo typu 1 nebo značka umístěna na fluorescenčním žlutozeleném podkladu, u ostatních vjezdů shodně

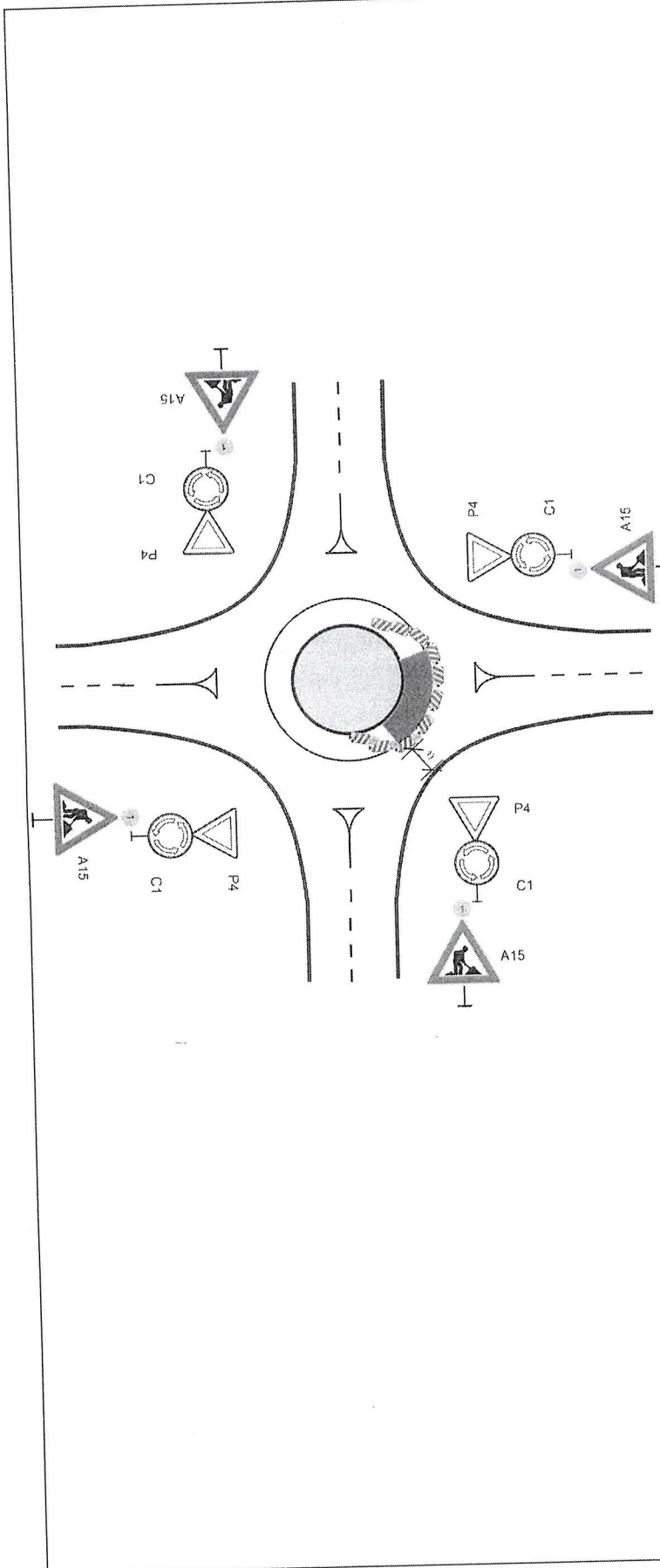
1) minimální šířka se zjišťuje pomocí vlečných křívek

Pozn.: Pro usměrnění provozu v prostoru křižovatky lze užit směrovacích desek (č. Z4a až č. Z4c) dle konkrétní situace

vzdálenosti v metrech

Schéma B/14.3

Standardní pracovní místo v prostoru okružní křižovatky.



případně se zřizuje objížďka

příčná uzávěra jednostrannými směrovacími deskami
 odstup podélně 1 - 2 m
 příčně 0,6 - 1 m
 výstražná světla typu 1 na každé směrovací desce

podélná uzávěra jednostrannými směrovacími deskami
 odstup max. 10 m

výstražné světlo typu 1
 nebo značka umístěna na fluorescenčním žlutozeleném podkladu, u ostatních vjezdů shodně

1) minimální šířka se zjišťuje pomocí vlečných křivek

vzdálenosti v metrech

