

Schéma B/1

Standardní pracovní místo na pozemní komunikaci s malým dopravním zatížením.

příčná uzávěra jednostrannými směrovacími deskami
 odstup podélně 1 - 2 m
 příčně 0,6 - 1 m

podélná uzávěra oboustrannými směrovacími deskami
 odstup max. 10 m

příčná uzávěra jednostrannými směrovacími deskami
 odstup podélně 1 - 2 m
 příčně 0,6 - 1 m
 výstražná světla typu 1 na každé směrovací desce

1) užití dopravních značek a dopravních zařízení v případě souběžných parkovacích pruhů, chodníků nebo stezek pro cyklisty podle schémat B/16 až B/20

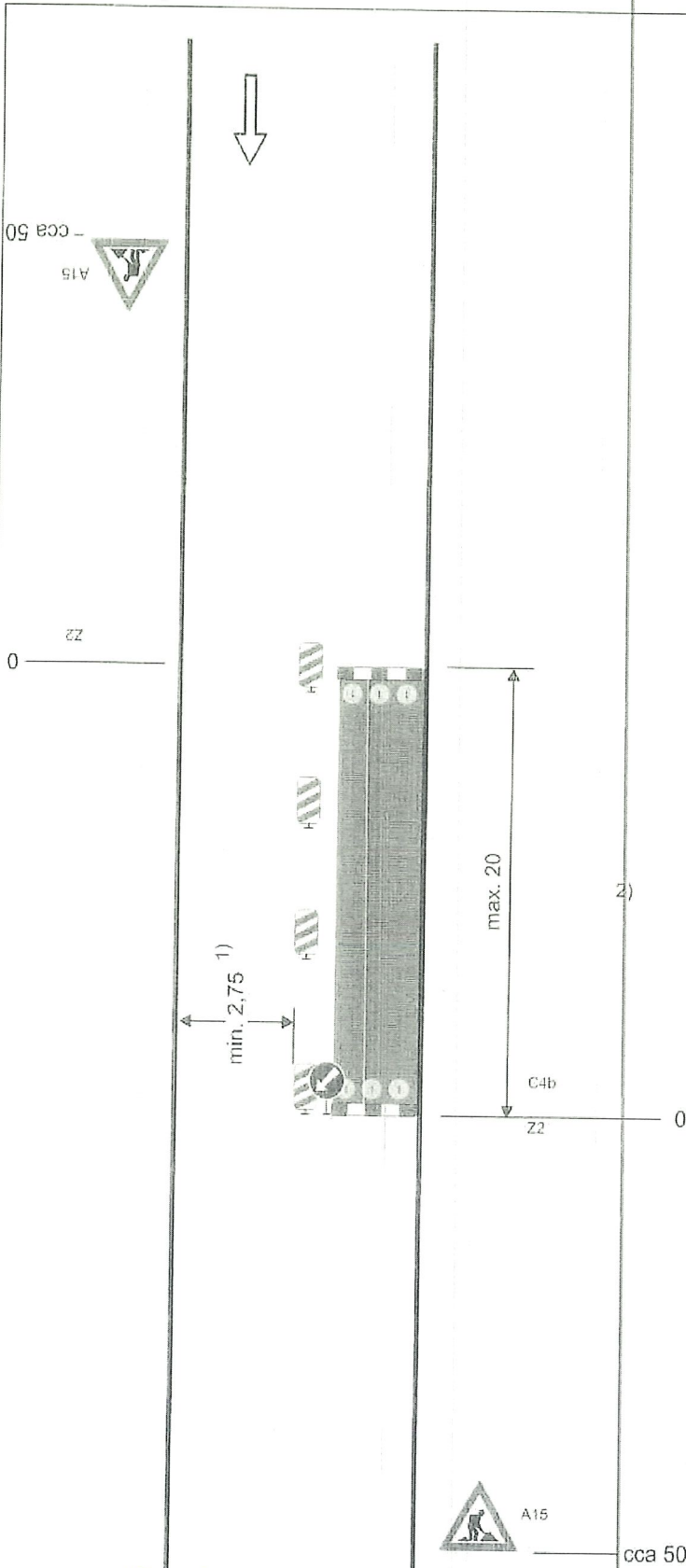
vzdálenosti v metrech

KMPS 42114 / 101-1022-01006
 POLICIE ČESKÉ REPUBLIKY
 KRAJSKÉ ŘEDITELSTVÍ POLICIE
 STŘEDOČESKÉHO KRAJE
 DOPRAVNÍ INSPEKTORÁT PRAHA VEJKOV-VÝCHOD
 190 17 PRAHA 9 - VIÑOŇ, MLADOBOLYSLAVSKÁ, 38

21.10.2014 pos. Jy

Schéma B/2

Standardní pracovní místo na pozemní komunikaci s malým dopravním zatížením. Zúžení vozovky na jeden jízdní pruh.



příčná uzávěra zábranou
minimálně 3 výstražná světla typu 1

podélná uzávěra oboustrannými směrovacími deskami
odstup max. 10m

podélná uzávěra zábradlím na straně chodníku/stezky pro cyklisty

příčná uzávěra zábranou
minimálně 3 výstražná světla typu 1

1) může být ve výjimečných případech menší (viz kap. 6.1.2.)

2) užití dopravních značek a dopravních zařízení v případě souběžných parkovacích pruhů, chodníků nebo stezek pro cyklisty podle schémat B/16 až B/20

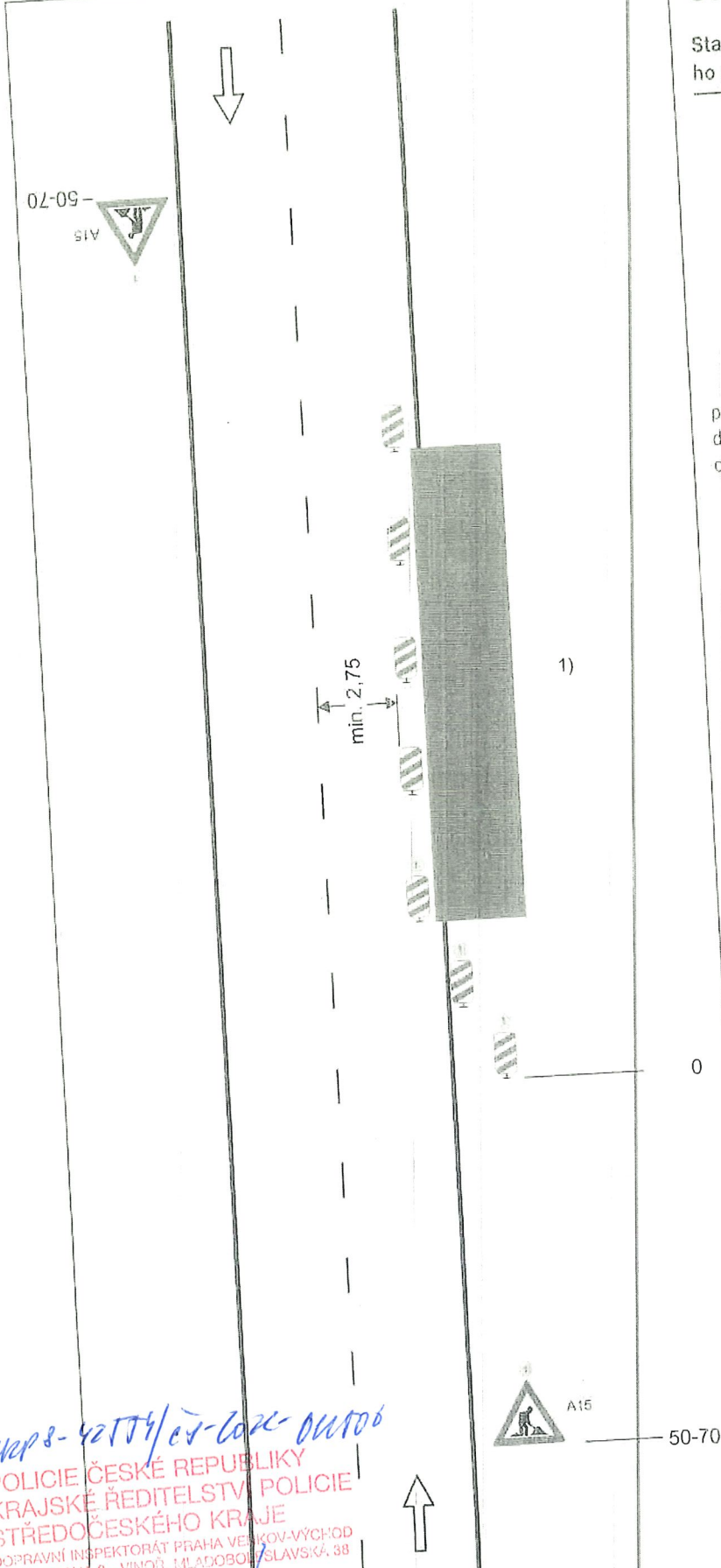
vzdálenosti v metrech

MAPE 42134/CS-2022-01A06
POLICIE ČESKÉ REPUBLIKY
KRAJSKÉ ŘEDITELSTVÍ POLICIE
STŘEDOČESKÉHO KRAJE
DOPRAVNÍ INSPEKTORÁT PRAHA VENKOV-VÝCHOD
100 17 PRAHA 9 - VIŠŤOŘ, MLADOBOLSLAVSKÁ 78
11.1.2022 for JH

SCHÉMATA PRO OZNAČENÍ PRACOVNÍCH MÍST V OBCI

Schéma B/3

Standardní pracovní místo. Zúžení jízdního pruhu.



podélná uzávěra oboustrannými směrovacími deskami
odstup max. 10m

příčná uzávěra jednostrannými směrovacími deskami
odstup podélně 1-2m
příčně 0,6-1m
výstražná světla typu 1 na každé směrovací desce

1) užití dopravních značek a dopravních zařízení v případě souběžných parkovacích pruhů, chodníků nebo stezek pro cyklisty podle schémat B/17 až B/20

výstražné světlo typu 1 nebo značka umístěna na fluorescenčním žlutozeleném podkladu, v protisměru shodně

vzdálenosti v metrech

21.2.2014
POLICIE ČESKÉ REPUBLIKY
KRAJSKÉ ŘEDITELSTVÍ POLICIE
STŘEDOČESKÉHO KRAJE
DOPRAVNÍ INSPEKTORÁT PRAHA VESKOV-VÝCHOD
190 17 PRAHA 9 - VINOŘ, MLADOBOLSLAVSKÁ, 38

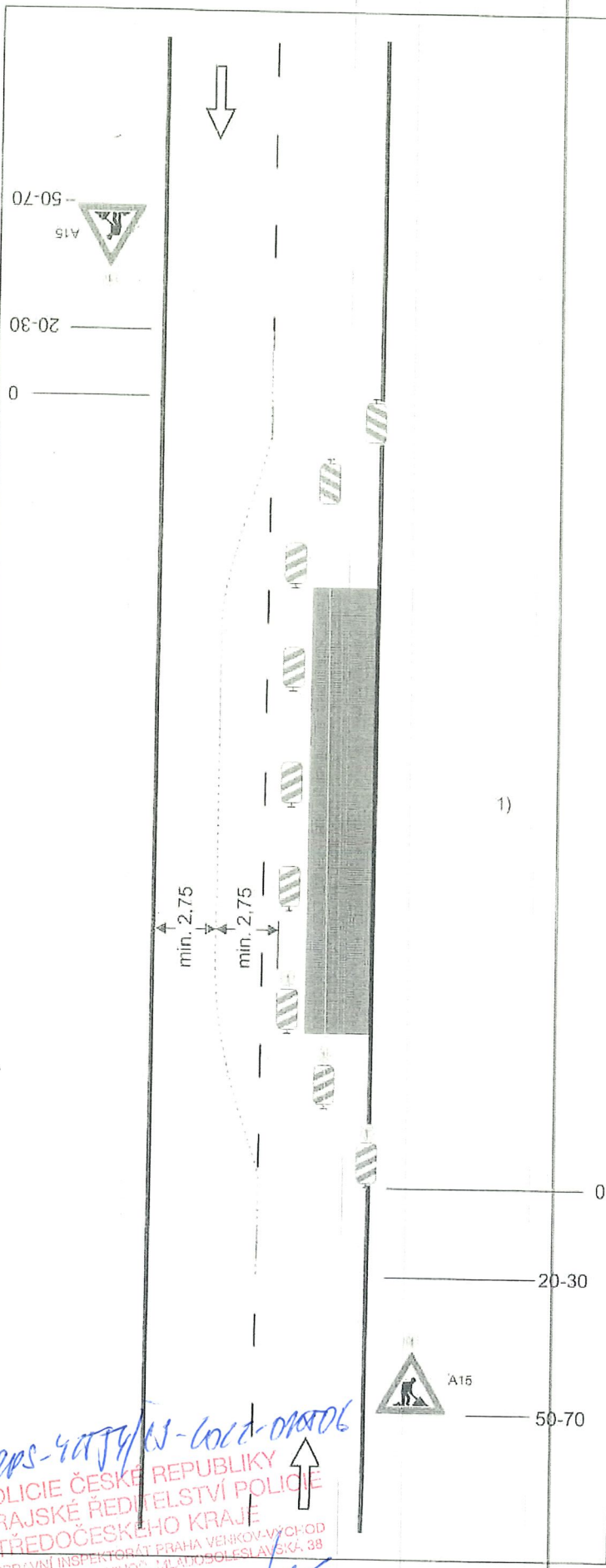


Schéma B/4

Standardní pracovní místo. Práce v jízdním pruhu. Dva pomocném jízdní pruhy.

příčná uzávěra oboustrannými směrovacími deskami

odstup podélně 1 - 2m
příčně 0,6 - 1m

podélná uzávěra oboustrannými směrovacími deskami.

odstup max. 10 m.

oddělení protisměrných jízdních pruhů podle intenzity provozu vodící stěnou, vodícím prahem, vodící deskou, zvýrazňující deskou, řadou dopravních knoflíků (odstup 0,3 - 1,0m), fólií nebo barvou

příčná uzávěra jednostrannými směrovacími deskami

odstup podélně 1 - 2m
příčně 0,6 - 1m

výstražná světla typu 1 na každé směrovací desce

1) užití dopravních značek a dopravních zařízení v případě souběžných parkovacích pruhů, chodníků nebo stezek pro cyklisty podle schémat B/16 až B/20

výstražné světlo typu 1 nebo značka umístěna na fluorescenčním žlutozeleném podkladu, v protisměru shodně

vzdálenosti v metrech

Handwritten: 21.1.2006
Stamp: POLICIE ČESKÉ REPUBLIKY KRAJSKÉ ŘEDITELSTVÍ POLICIE STŘEDOČESKÉHO KRAJE
DOPRAVNÍ INSPEKTORÁT PRAHA VENKOV-VÝCHOD 190 17 PRAHA 9 - VINOHY, MLADOBŮSLAVSKÁ, 3B

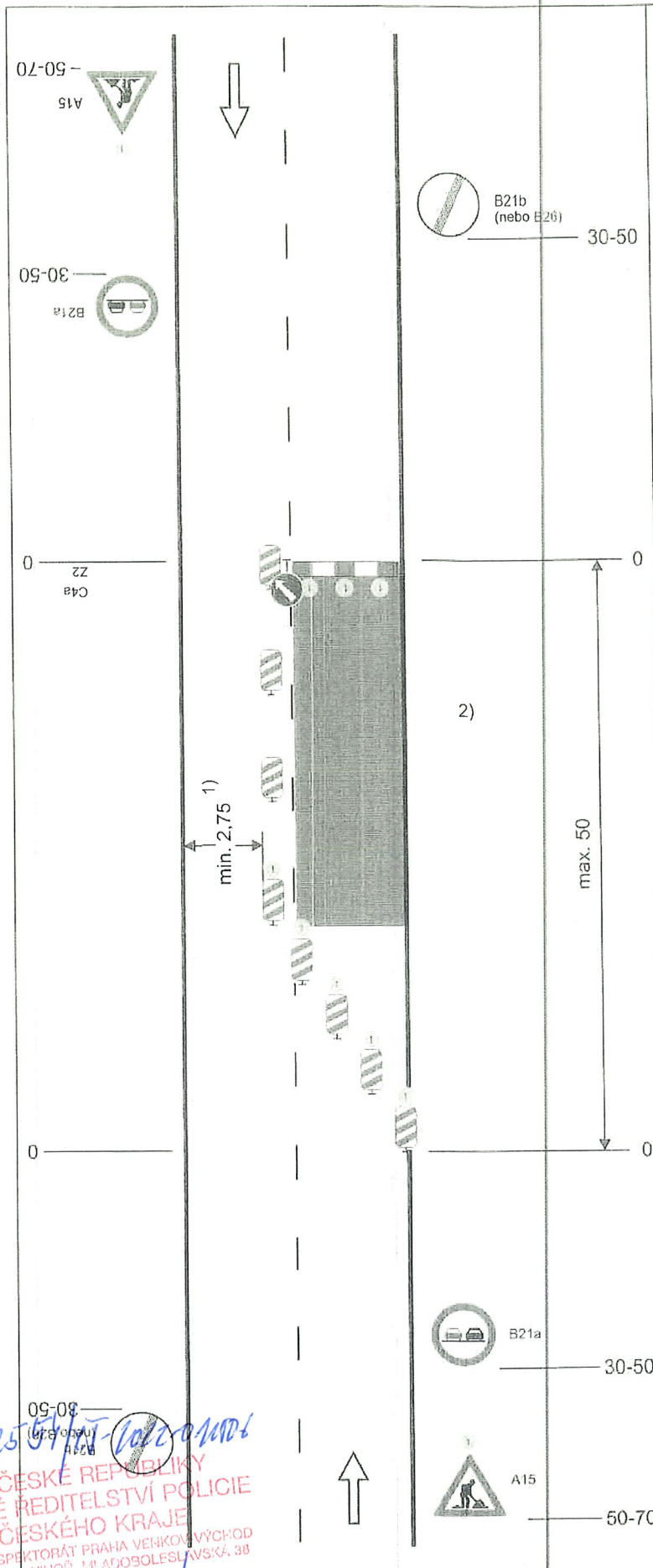


Schéma B/5.1

Standardní pracovní místo. Zúžení vozovky na jeden jízdní pruh.

výstražné světlo typu 1
nebo značka umístěna na
fluorescenčním žlutozeleném podkladu, v proti-
směru shodně

příčná uzávěra zábranou
minimálně 3 výstražná světla typu 1

podélná uzávěra oboustrannými směrovacími
deskami
odstup max. 10m

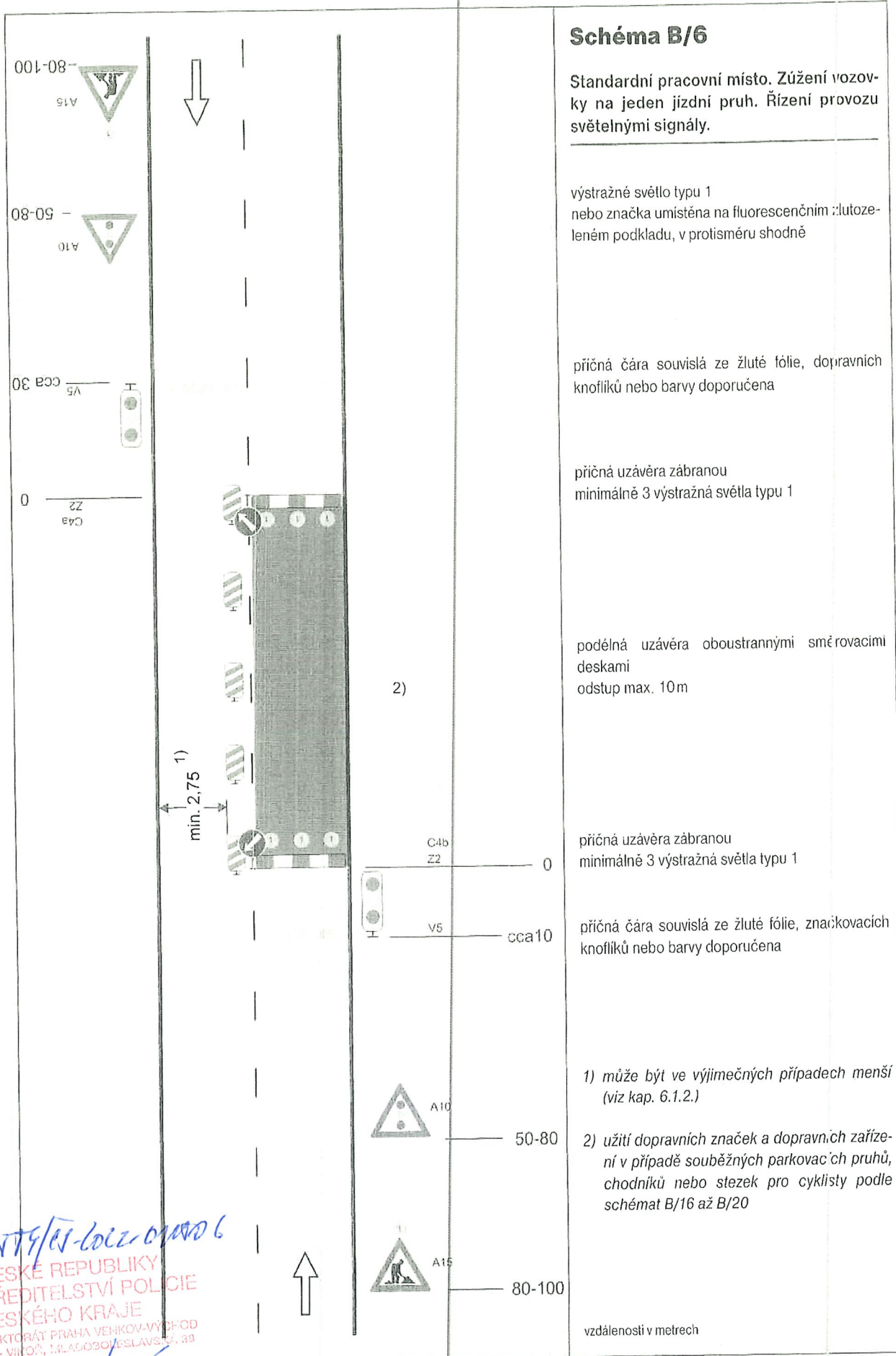
příčná uzávěra jednostrannými směrovacími
deskami
odstup podélně 1 - 2m
příčně 0,6 - 1m
výstražná světla typu 1 na každé směrovací
desce

1) může být ve výjimečných případech menší
(viz kap.6.1.2.)

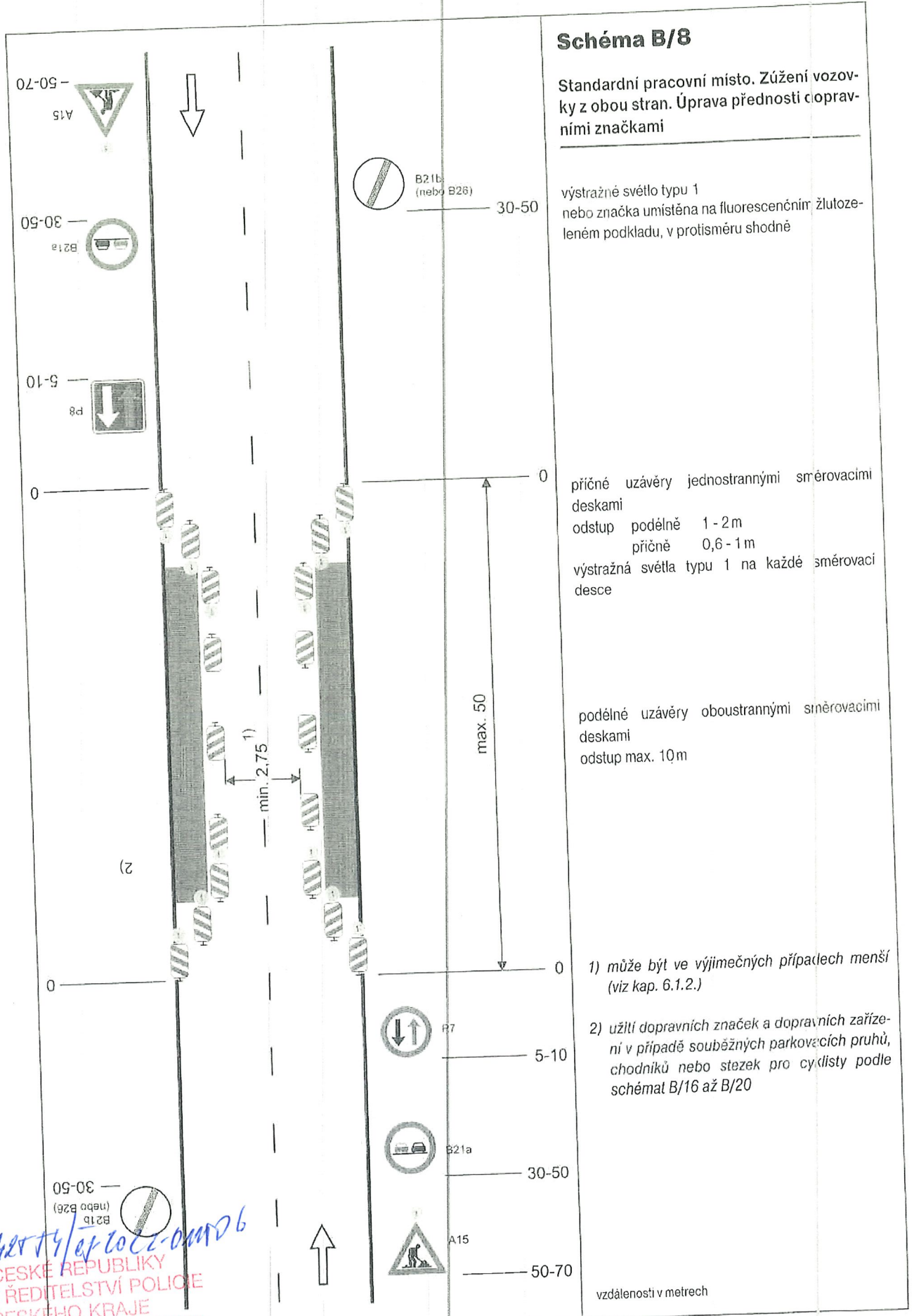
2) užití dopravních značek a dopravních zařízení
v případě souběžných parkovacích pruhů,
chodníků nebo stezek pro cyklisty podle
schémat B/16 až B/20

vzdálenosti v metrech

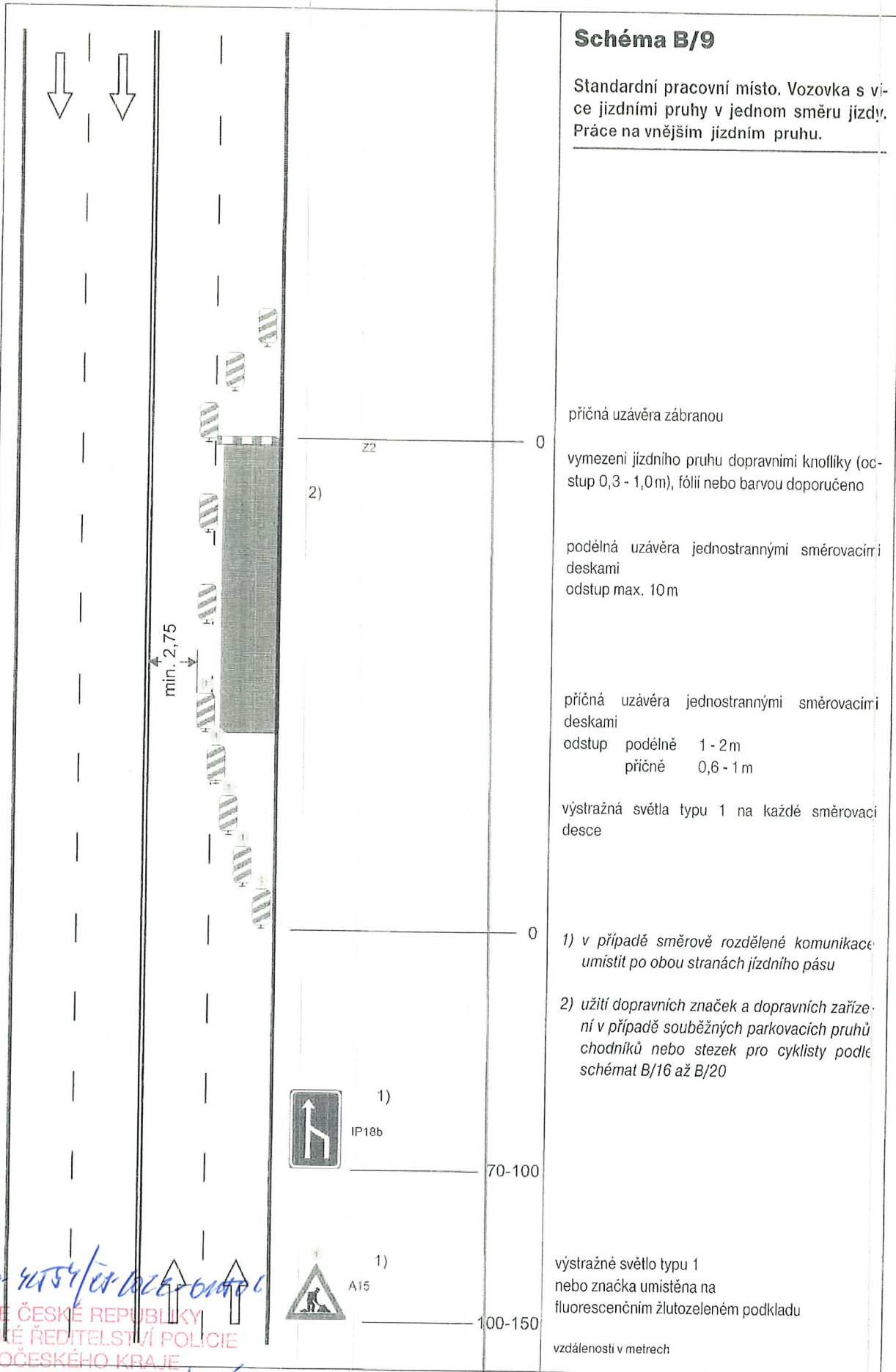
16263-425
POLICIE ČESKÉ REPUBLIKY
KRAJSKÉ ŘEDITELSTVÍ POLICIE
STŘEDOČESKÉHO KRAJE
DOPRAVNÍ INSPEKTORÁT PRAHA VENKOV VÝCHOD
150 17 PRAHA 9 - VINOŮ, MLADOBOLSLAVSKÁ, 38
21. 2. 2022



100000-420000-1000-000006
 POLICIE ČESKÉ REPUBLIKY
 KRAJSKÉ ŘEDITELSTVÍ POLICIE
 STŘEDOČESKÉHO KRAJE
 DOPRAVNÍ INSPEKTORÁT PRAHA VEJKOV-VÝCHOD
 150 17 PRAHA 9 - VIŠŤOŮ, M.LADOSBOJESLAVSKÁ, 33
 M. L. Loll for JG



12105-42074/1202-00026
 POLICIE ČESKÉ REPUBLIKY
 KRAJSKÉ ŘEDITELSTVÍ POLICIE
 STŘEDOČESKÉHO KRAJE
 DOPRAVNÍ INSPEKTORÁT PRAHA VEJKOVÁ VÝCHOV
 130 17 PRAHA 9 - VIŠŇOV, MLADOBOLSKÁ 38
 21.2.2022



POLICIE ČESKÉ REPUBLIKY
 KRAJSKÉ ŘEDITELSTVÍ POLICIE
 STŘEDOČESKÉHO KRAJE
 DOPRAVNÍ INSPEKTORÁT PRAHA VĚNKOVÝCHOD
 190 17 PRAHA 9 - VINOŮ, MLÁDOBOLESLAVSKÁ, 38
 21. 2. 2022 p...

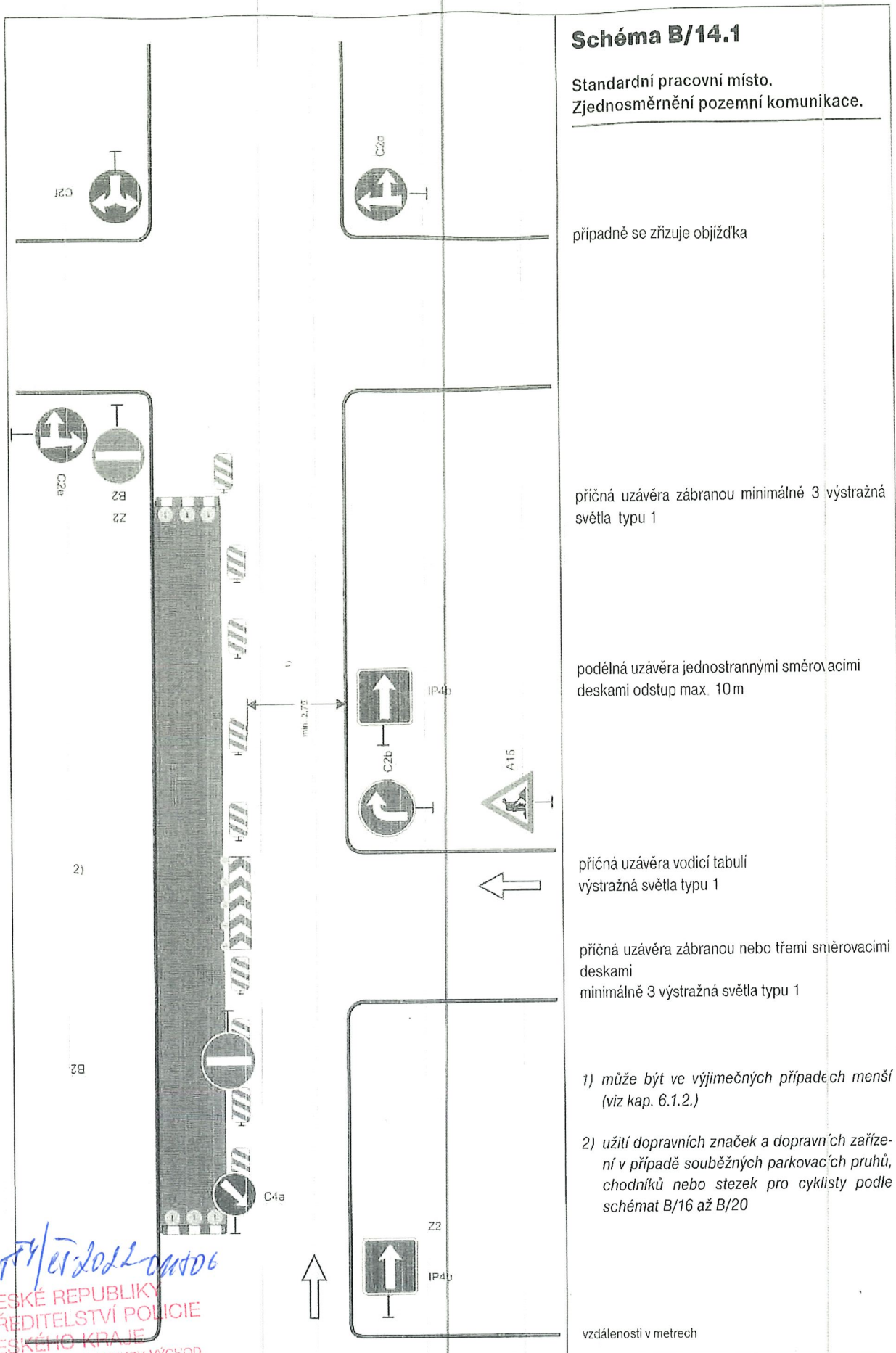


Schéma B/14.1

Standardní pracovní místo.
Zjednosměrnění pozemní komunikace.

případně se zřizuje objížďka

příčná uzávěra zábranou minimálně 3 výstražná světla typu 1

podélná uzávěra jednostrannými směrovacími deskami odstup max. 10 m

příčná uzávěra vodící tabulí
výstražná světla typu 1

příčná uzávěra zábranou nebo třemi směrovacími deskami
minimálně 3 výstražná světla typu 1

1) může být ve výjimečných případech menší
(viz kap. 6.1.2.)

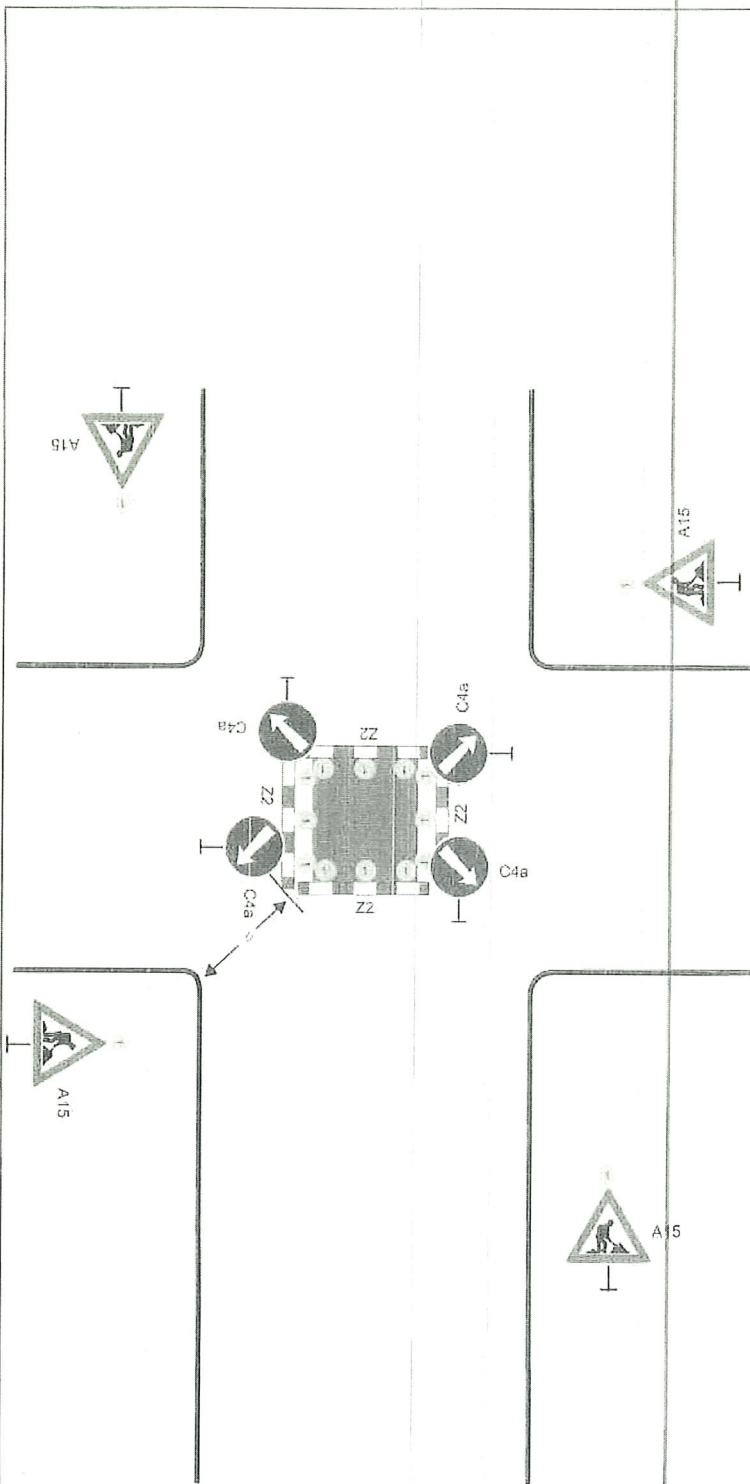
2) užití dopravních značek a dopravních zařízení
v případě souběžných parkovacích pruhů,
chodníků nebo stezek pro cyklisty podle
schémat B/16 až B/20

vzdálenosti v metrech

14885-42774/et2022-0106
POLICIE ČESKÉ REPUBLIKY
KRAJSKÉ ŘEDITELSTVÍ POLICIE
STŘEDOČESKÉHO KRAJE
DOPRAVNÍ INSPEKTORÁT PRAHA VEJLKOV-VÝCHOD
150 17 PRAHA 9 - VIŠOŇ, MLADOBOLSLAVSKÁ 38
21.2.2022 Jh

Schéma B/14.2

Standardní pracovní místo v prostoru křižovatky.



vedení provozu (užití značek č. C 4 a až č. C4 a) závisí na konkrétním umístění pracovního místa v prostoru křižovatky, případně se pro určitý směr zřizuje objížďka

příčné uzávěry zábranou minimálně 3 výstražná světla typu 1

výstražné světlo typu 1
nebo značka umístěna na fluorescenčním žlutozeleném podkladu, u ostatních vjezdů shodně

1) minimální šířka se zjišťuje pomocí vlečných křívek

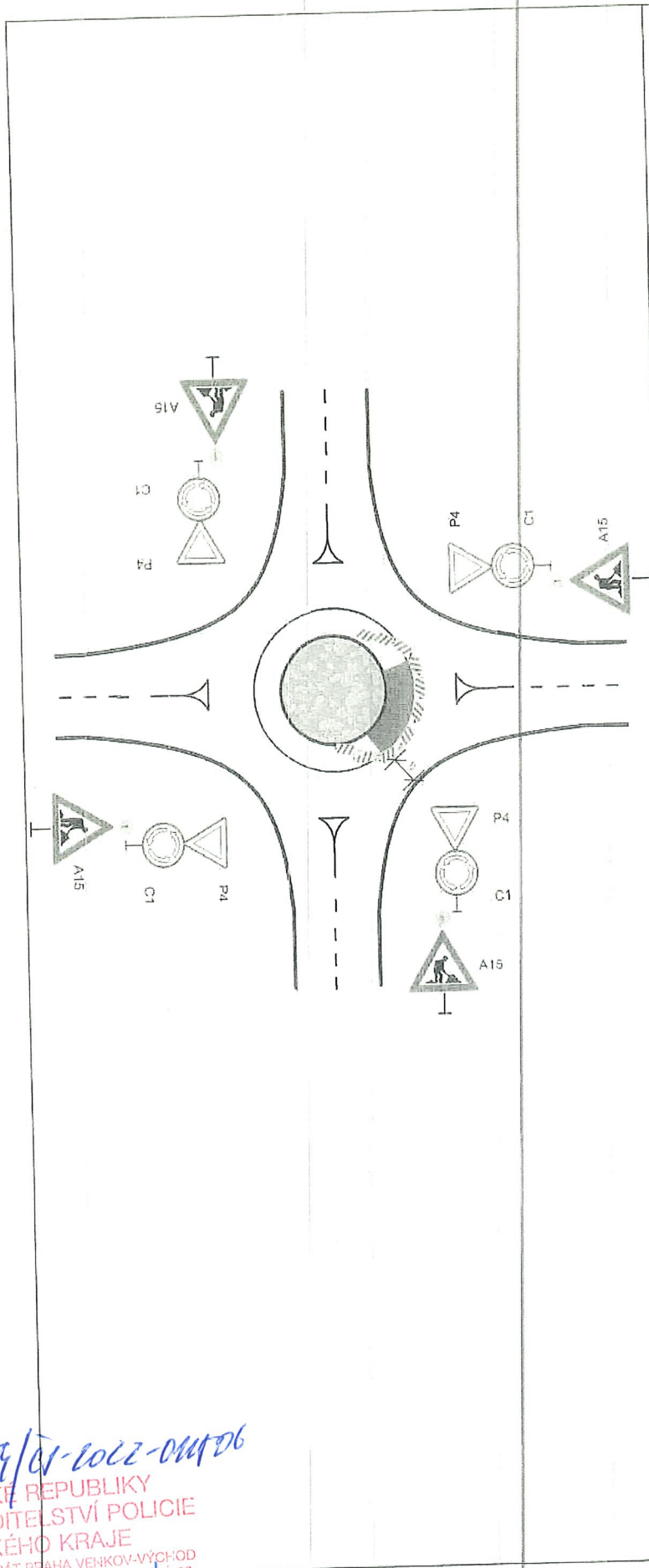
Pozn.: Pro usměrnění provozu v prostoru křižovatky lze užit směrovacích desek (č. Z4a až č. Z4c) dle konkrétní situace

vzdálenosti v metrech

2005-04-14 14:00-16:00 OK006
 POLICIE ČESKÉ REPUBLIKY
 KRAJSKÉ ŘEDITELSTVÍ POLICIE
 STŘEDOČESKÉHO KRAJE
 PŘÍKAZNÍ INSPEKTORÁT PRAHA VEŘEJNÝCH
 PRAVIDELNÍKŮ
u.č. 2022 for. 16

Schéma B/14.3

Standardní pracovní místo v prostoru okružní křižovatky.



případně se zřizuje objížďka

příčná uzávěra jednostrannými směrovacími deskami
 odstup podélně 1 - 2 m
 příčně 0,6 - 1 m
 výstražná světla typu 1 na každé směrovací desce

podélná uzávěra jednostrannými směrovacími deskami
 odstup max. 10 m

výstražné světlo typu 1
 nebo značka umístěna na fluorescenčním žlutozeleném podkladu, u ostatních vjezdů shodně

1) minimální šířka se zjišťuje pomocí vlečných křivek

vzdalenosti v metrech

KLK 05-4277/01-2022-00006
 POLICIE ČESKÉ REPUBLIKY
 KRAJSKÉ ŘEDITELSTVÍ POLICIE
 STŘEDOČESKÉHO KRAJE
 DOPRAVNÍ INSPEKTORÁT PRAHA VENKOV-VÝCHOD
 160 17 PRAHA 9 - VIŠŤOŮ, MLÁDOBOLESLAVSKÁ 38
21.2.2022 por. fls

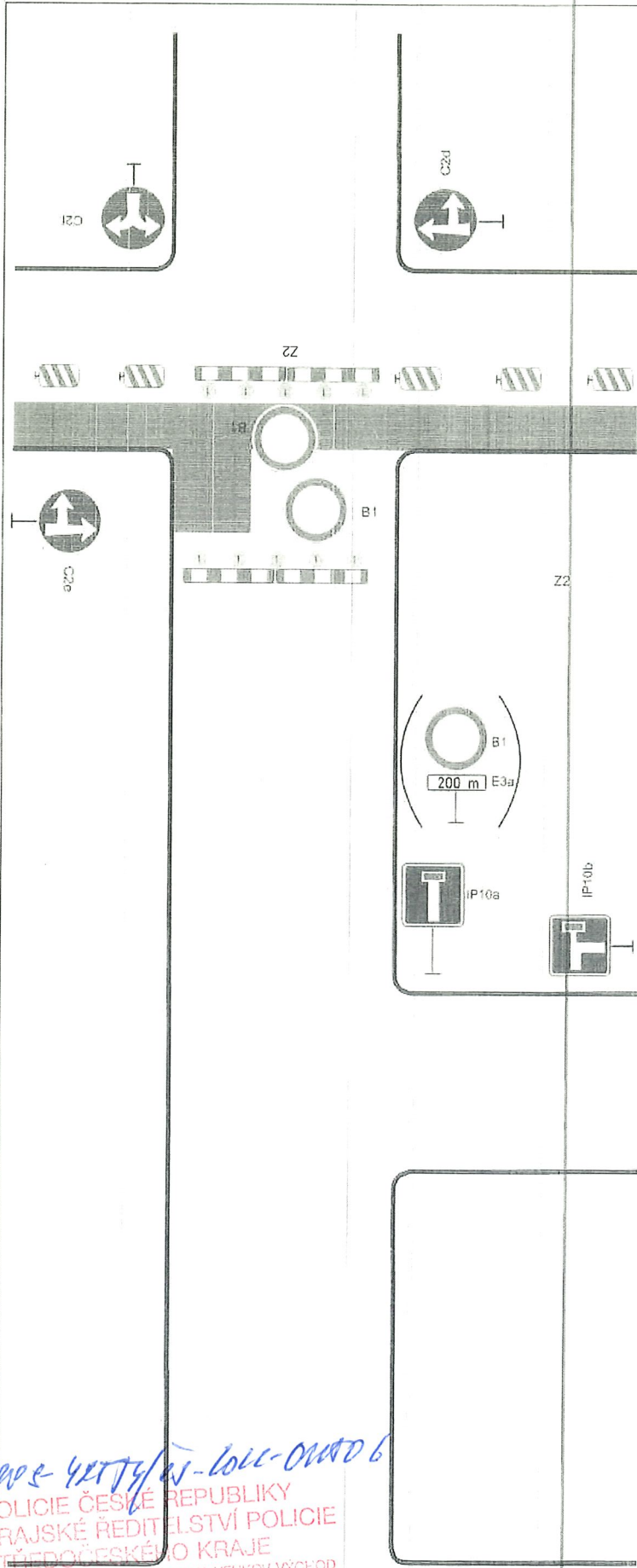


Schéma B/15

Standardní pracovní místo. Uzavírka pozemní komunikace s objížďkou.

podélná uzávěra oboustrannými směrovacími deskami

odstup max. 10 m

příčné uzávěry v oblasti pracovního místa zábrany

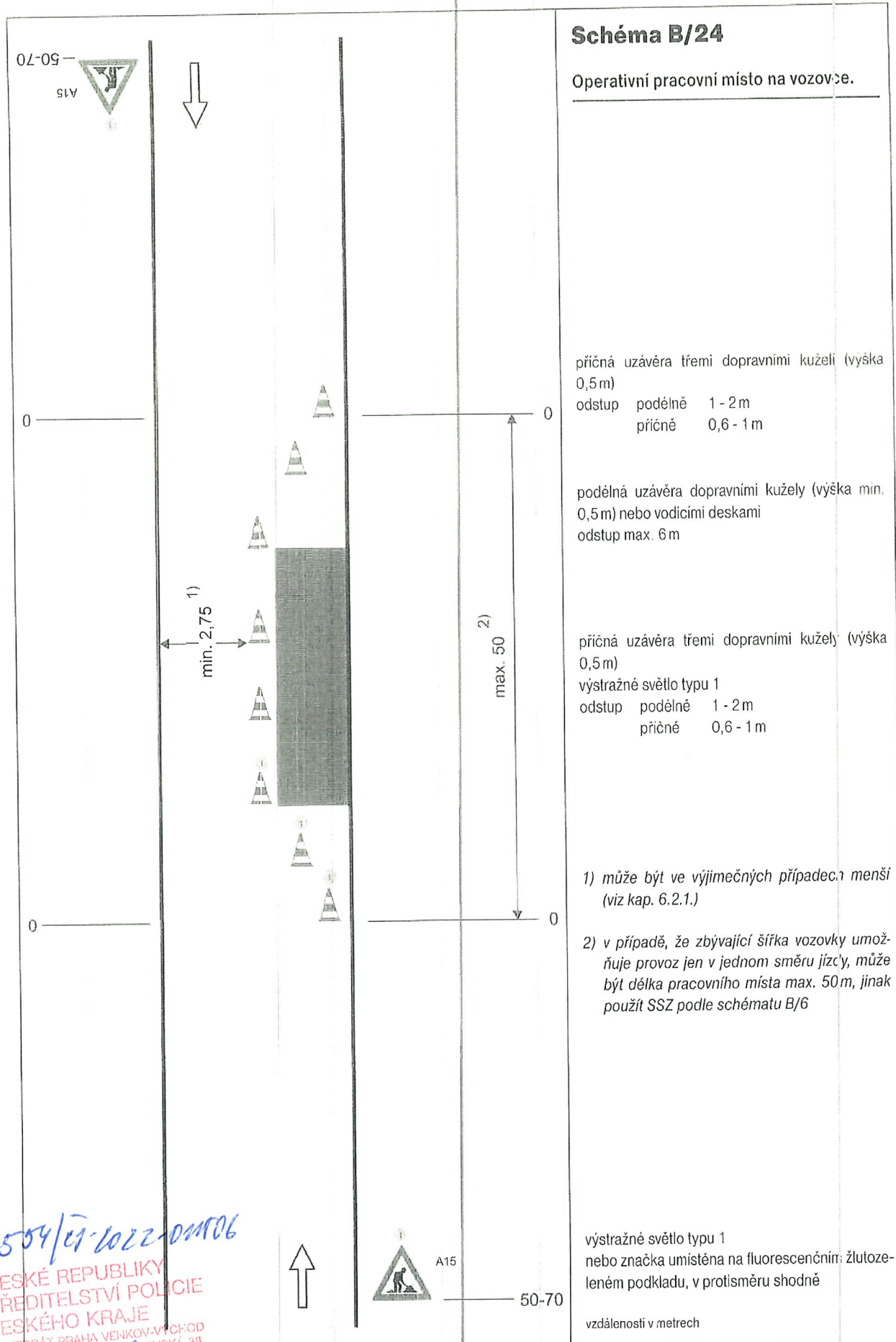
minimálně 5 výstražných světel typu 1

užití značky č. B 1 s dodatkovou tabulkou č. E 3a v případě potřeby vyznačit vzdálenost k začátku uzavírky (např. při větší vzdálenosti k tomuto místu)

Pozn.: V případě vyznačení objížďkové trasy, umístění značek č. IS 11a až č. IS 11d dle místních podmínek

vzdálenosti v metrech

KLAR - 4217/15 - 1000-010006
 POLICIE ČESKÉ REPUBLIKY
 KRAJSKÉ ŘEDITELSTVÍ POLICIE
 STŘEDOČESKÉHO KRAJE
 DOPRAVNÍ INSPEKTORÁT PRAHA VENKOV-VÝCHOD
 160 17 PRAHA 9 - VIKOČSKÁ, MĚSTO PRAHA
 21. 1. 2015



KRP-42504/01-2022-0M06
POLICIE ČESKÉ REPUBLIKY
KRAJSKÉ ŘEDITELSTVÍ POLICIE
STŘEDOČESKÉHO KRAJE
DOPRAVNÍ INSPEKTORÁT PRAHA VEJKOV-VÝCHOD
160 17 PRAHA 9 - VIŠŤOVI, MLADOBOLSLAVSKÁ, 3B
21.2.2022 por Jan

02-09—
A15
(3)

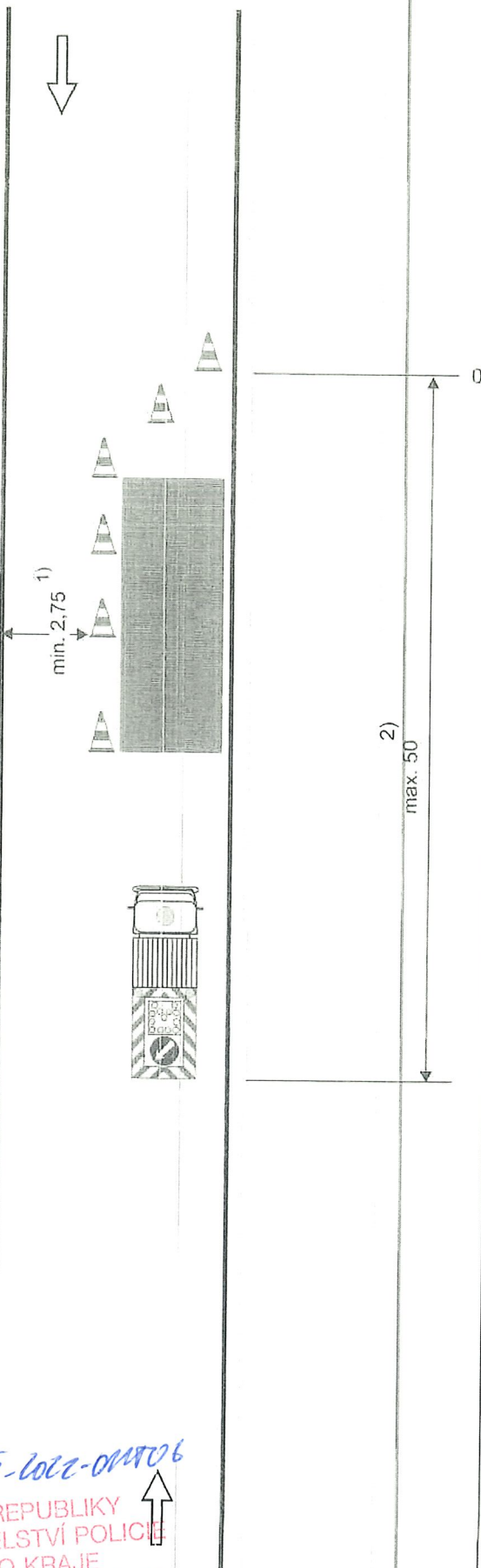


Schéma B/25.1

Operativní pracovní místo na vozovce.

výstražné světlo typu 1
nebo značka umístěna na
fluorescenčním žlutozeleném podkladu

příčná uzávěra třemi dopravními kuželi (výška
0,5 m)
odstup podélně 1 - 2 m
příčně 0,6 - 1 m
jen v případě nepohyblivého pracovního místa

podélná uzávěra dopravními kužely (výška min.
0,5 m) nebo vodícími deskami
odstup max. 6 m;
jen v případě nepohyblivého pracovního místa

pojizdná uzavírková tabule typu II

1) může být ve výjimečných případech menší
(viz kap. 6.2.1.)

2) v případě delšího pracovního místa řízení
provozu (SSZ, policista) nebo usměrňování
provozu osobou oprávněnou k zastavování
vozidel

3) nebo zařízení předběžné výstrahy

vzdálenosti v metrech

10005-21174/15-1002-011006
POLICIE ČESKÉ REPUBLIKY
KRAJSKÉ ŘEDITELSTVÍ POLICIE
STŘEDOČESKÉHO KRAJE
DOPRAVNÍ INSPEKTORÁT PRAHA VENKOVÝCHOD
100 17 PRAHA 9 - VIŠŇOV, MLADOBĚLESCOVSKÁ 38
21.1.1002 poz. fls

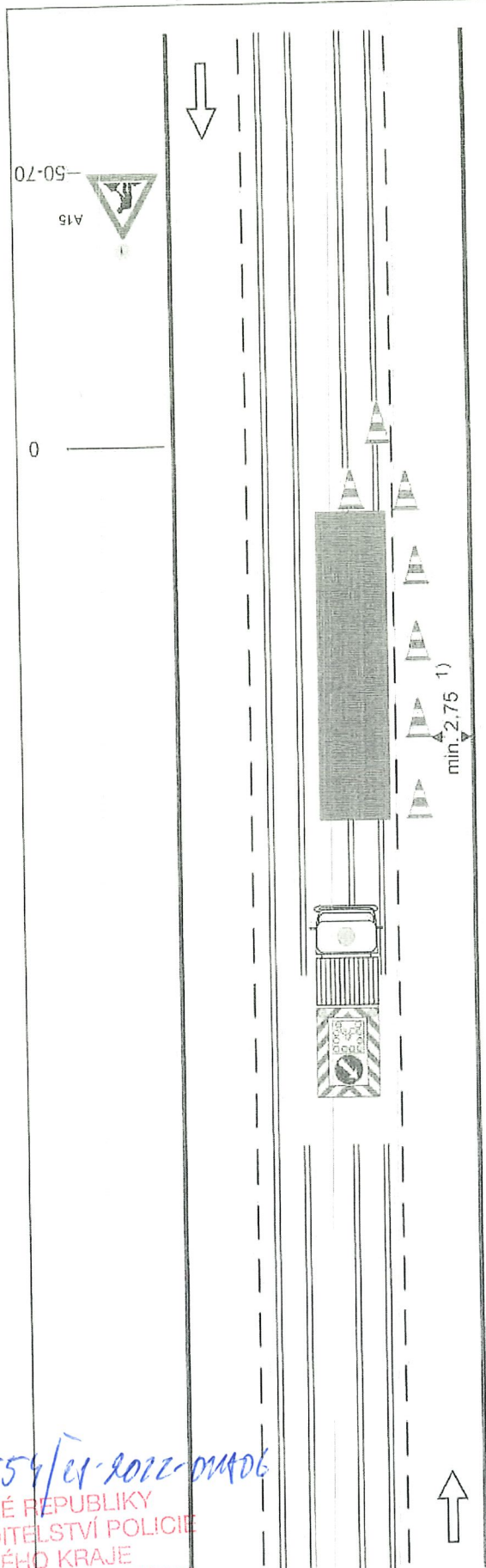


Schéma B/26

Operativní pracovní místo na trainvaje-
vém pásu.

výstražné světlo typu 1
nebo značka umístěna na fluorescenčním žlutoze-
leném podkladu

příčná uzávěra třemi dopravními kuželi (výška
0,5 m)

odstup	podélně	1 - 2 m
	příčně	0,6 - 1 m

podélné uzávěry dopravními kužely (výška min.
0,5 m)

odstup max. 6 m

pojízdná uzavírková tabule
typu II

1) může být ve výjimečných případech menší
(viz kap. 6.2.1.)

vzdálenosti v metrech

KRP 3-42554/1-2012-DMA06
POLICIE ČESKÉ REPUBLIKY
KRAJSKÉ ŘEDITELSTVÍ POLICIE
STŘEDOČESKÉHO KRAJE
DOPRAVNÍ INSPEKTORÁT PRAHA VENKOV-VÝCHOD
100 17 PRAHA 9 - VIMŮČ, M. ADOROLEČSKÁVSI 38
21. 2. 2012 pm / Jh

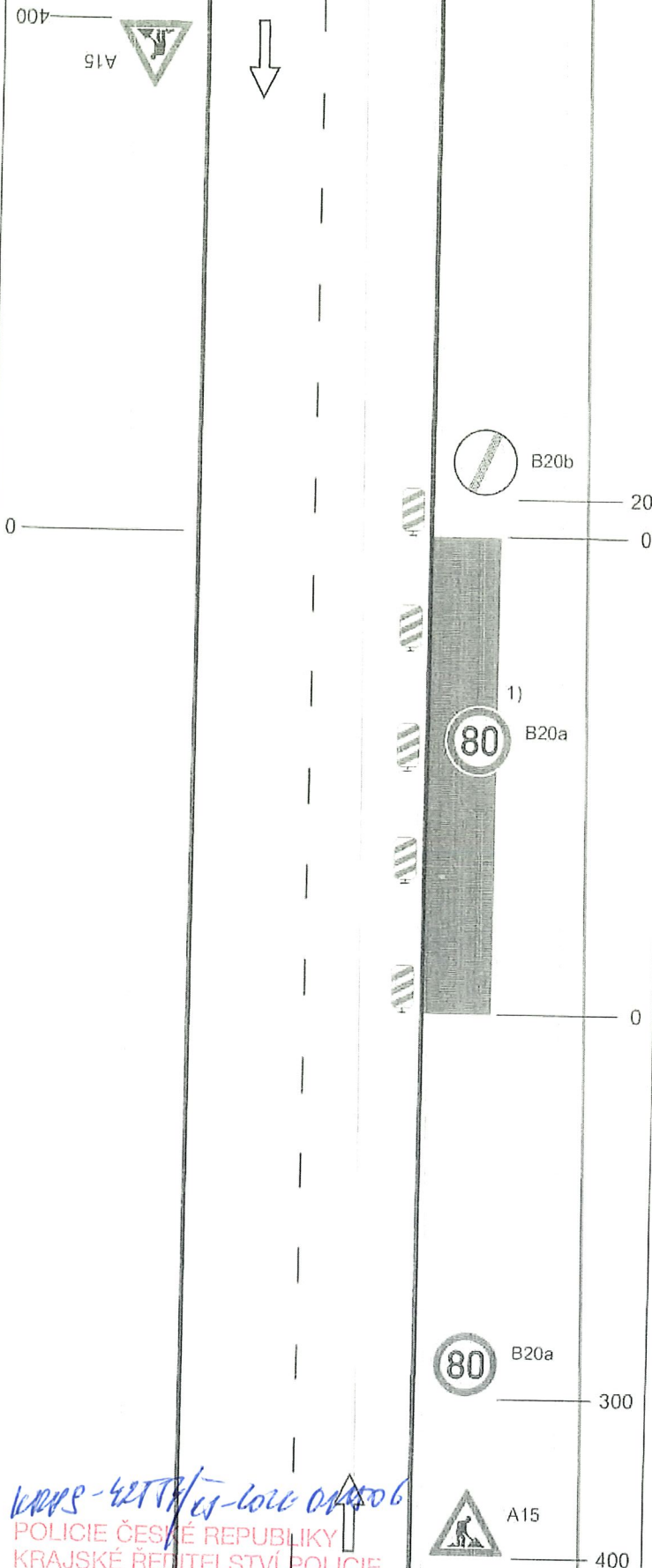


Schéma C/1

Standardní pracovní místo na pozemní komunikaci s malým dopravním zatížením.

podélná uzávěra oboustrannými směrovacími deskami odstup max. 20 m

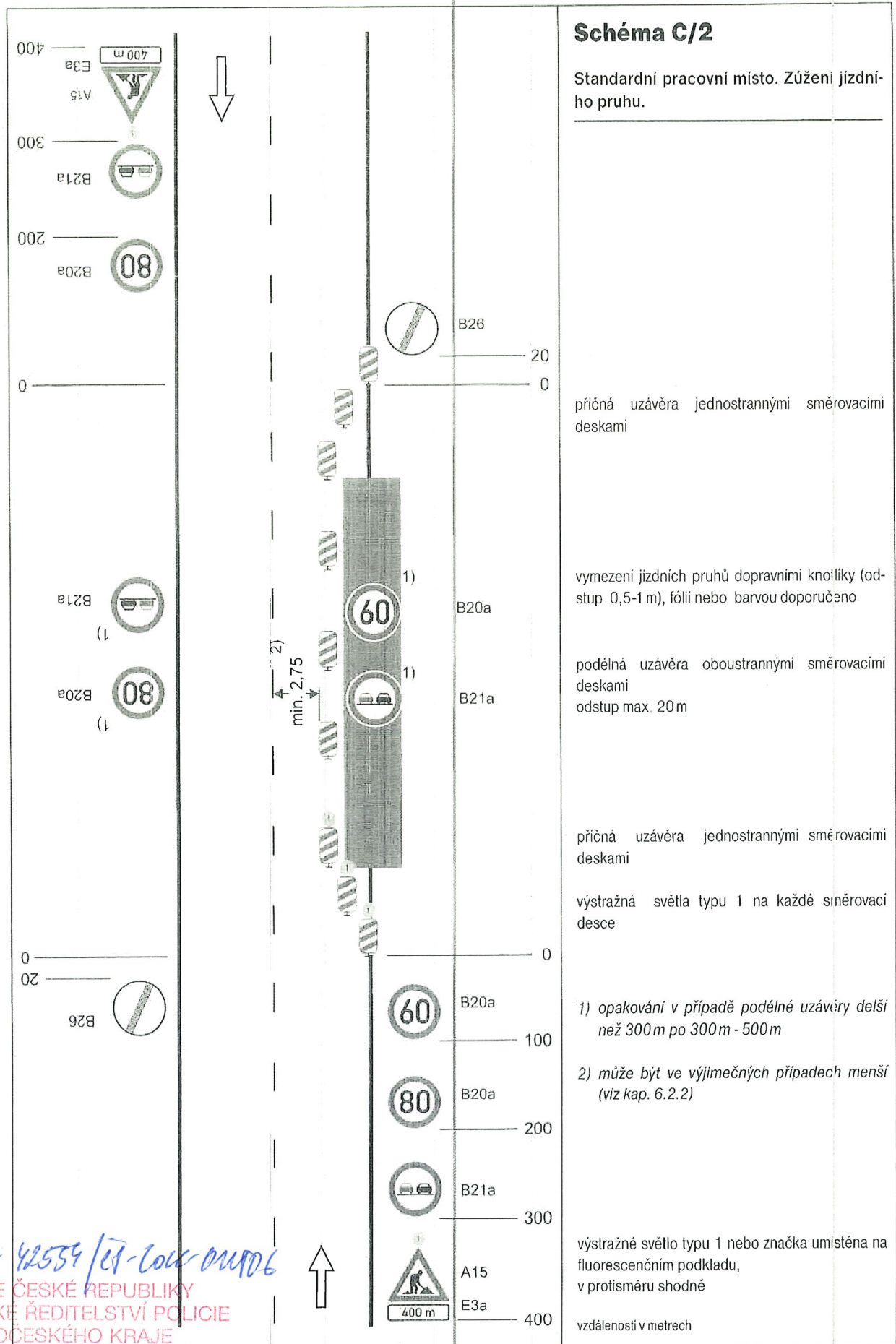
1) opakování v případě podélné uzávěry delší než 300m po 300m - 500m

vzdálenosti v metrech

WARS-427745-6000 01/2006
 POLICIE ČESKÉ REPUBLIKY
 KRAJSKÉ ŘEDITELSTVÍ POLICIE
 STŘEDOČESKÉHO KRAJE

DOPRAVNÍ INSPEKTORÁT PRAHA VEJKOV-VÝCHOD
 190 17 PRAHA 9 - VINOŇ, MLADOBOLSLAVSKÁ 38

21. 2. 2022 Jozef J.



KAPR-42539/15-1000-01006
POLICIE ČESKÉ REPUBLIKY
KRAJSKÉ ŘEDITELSTVÍ POLICIE
STŘEDOČESKÉHO KRAJE
DOPRAVNÍ INSPEKTORÁT PRAHA VEJNŮV, VÝCHOD
190 17 PRAHA 9 - VIPOŘ, MLADOBOLESLAVSKÁ, 38
U. L. Colla por. J. S.

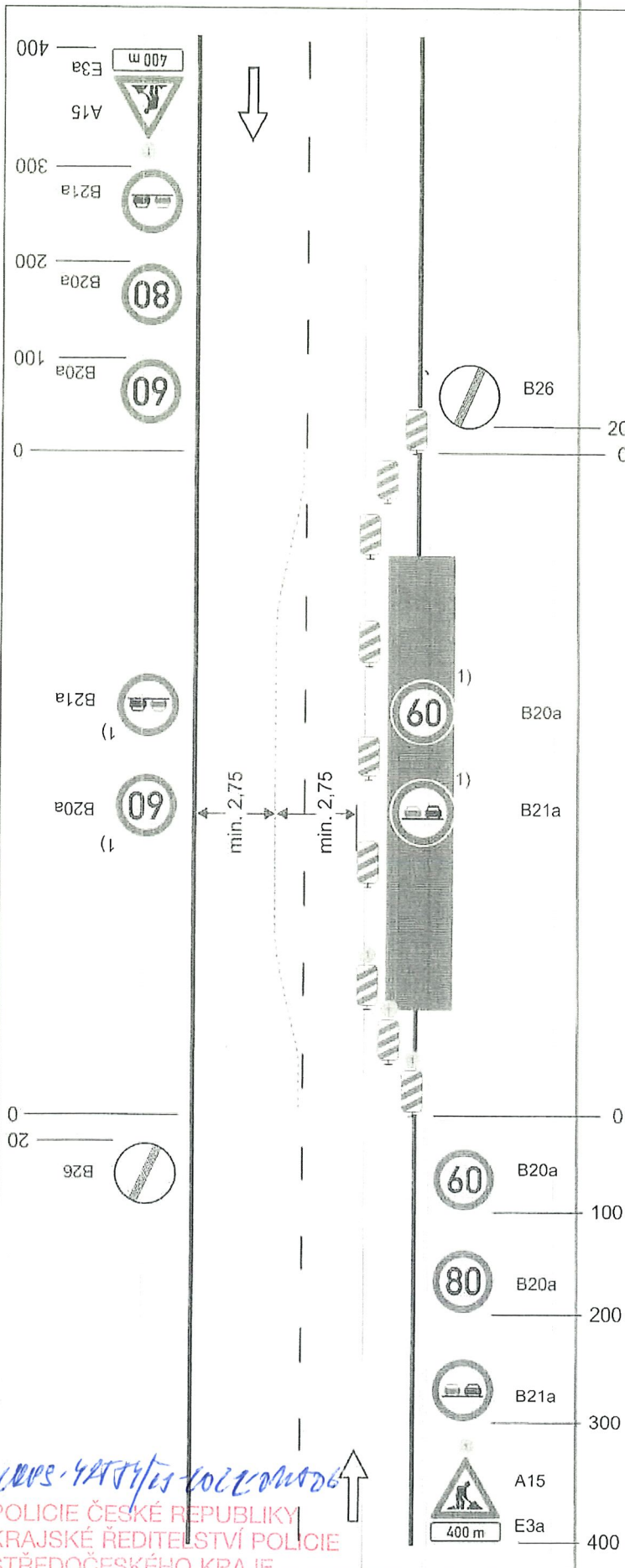


Schéma C/3

Standardní pracovní místo. Práce v jízdním pruhu. Dva pomocné jízdní pruhy.

příčná uzávěra jednostrannými směrovacími deskami

oddělení protisměrných jízdních pruhů podle intenzity provozu zvýrazňujícími deskami, dopravními knoflíky (odstup 0,5 - 1 m) fólií nebo barvou

podélná uzávěra oboustrannými směrovacími deskami
odstup max. 20 m

příčná uzávěra jednostrannými směrovacími deskami

výstražná světla typu 1 na každé směrovací desce

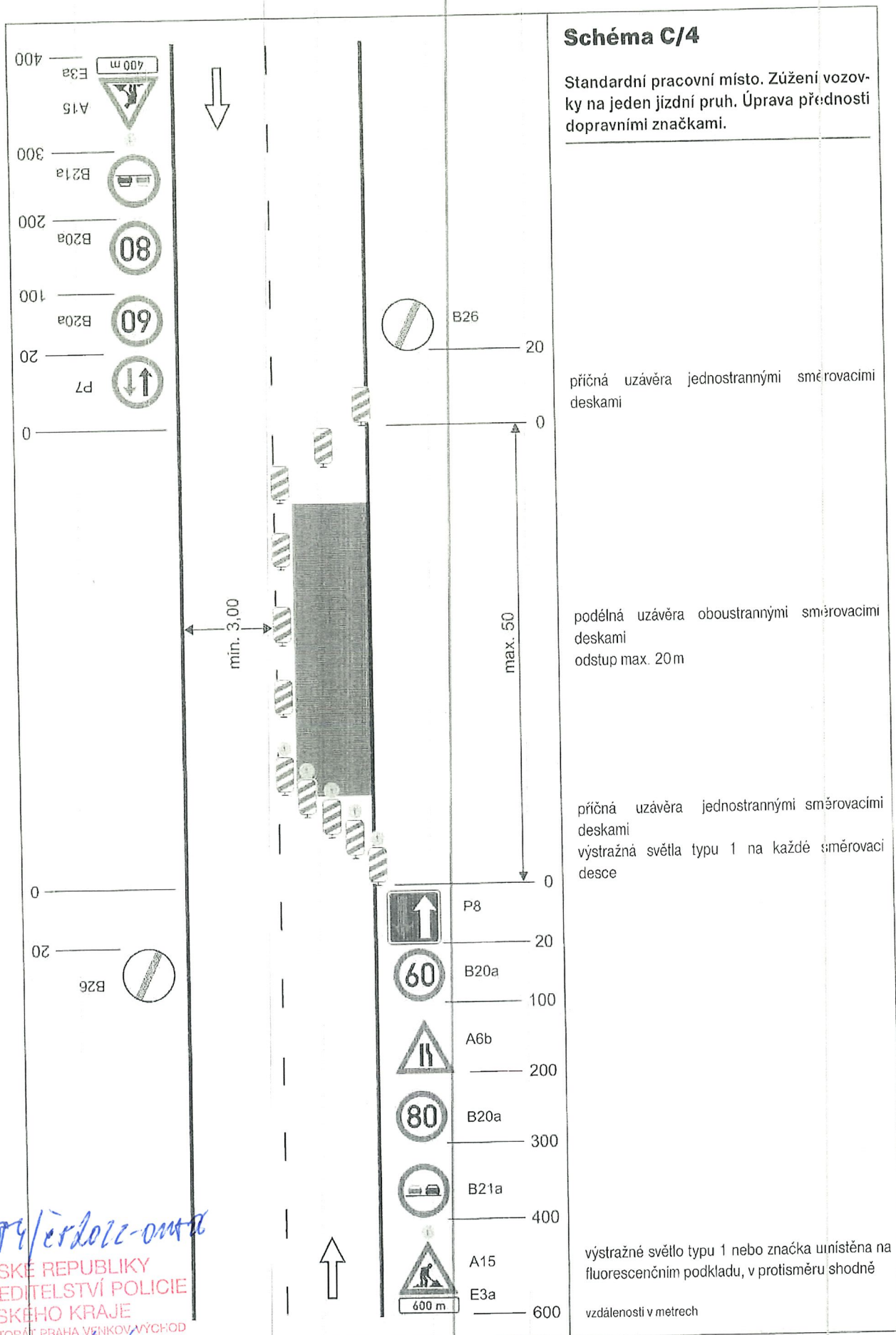
1) opakování v případě podélné uzávěry delší než 300 m po 300 m - 500 m

výstražné světlo typu 1 nebo značka umístěna na fluorescenčním podkladu, v protisměru shodně

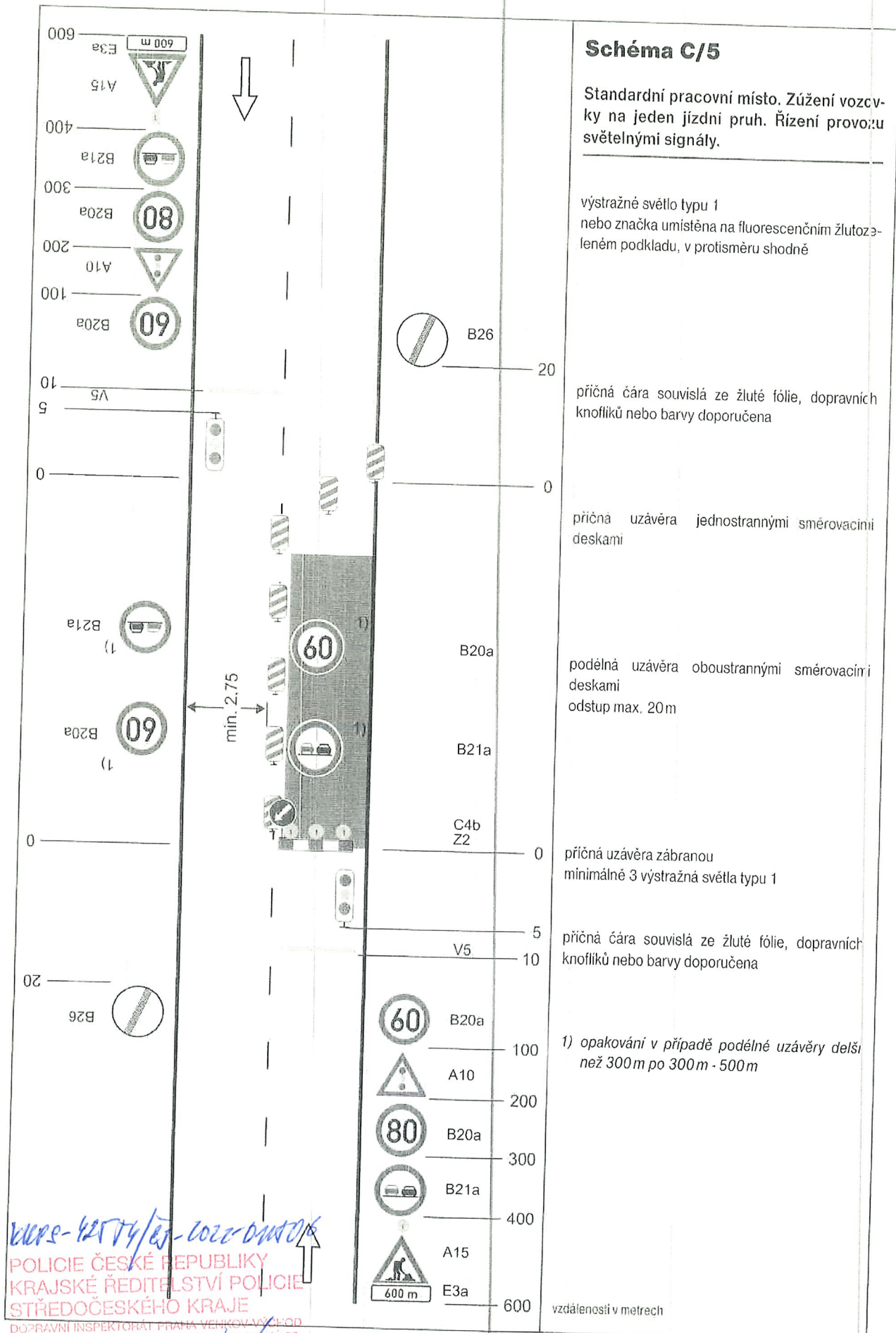
vzdálenosti v metrech

POLICIE ČESKÉ REPUBLIKY
KRAJSKÉ ŘEDITELSTVÍ POLICIE
STŘEDOČESKÉHO KRAJE

DOPRAVNÍ INSPEKTORÁT PRAHA VENKOV-VÝCHOD
190 17 PRAHA 9 - VIŠŤOŮ, MLADOBOLŠÁVSKÁ 38



KROS-42174/182022-0000
 POLICIE ČESKÉ REPUBLIKY
 KRAJSKÉ ŘEDITELSTVÍ POLICIE
 STŘEDOČESKÉHO KRAJE
 DOPRAVNÍ INSPEKTORÁT PRAHA VĚNKOVÝ VÝCHOD
 190 17 PRAHA 9 - VINOHRADY
 21.11.2022 por. J. H.



12025-42574/15-1022-0100/16
 POLICIE ČESKÉ REPUBLIKY
 KRAJSKÉ ŘEDITELSTVÍ POLICIE
 STŘEDOČESKÉHO KRAJE
 DOPRAVNÍ INSPEKTORÁT PRAHA VENKOVSKÝ ÚČEK
 190 17 PRAHA 9 - VIŠŤOŘ, MLADOBOLŠLAVSKÁ 38
 21.2.2022 poručík

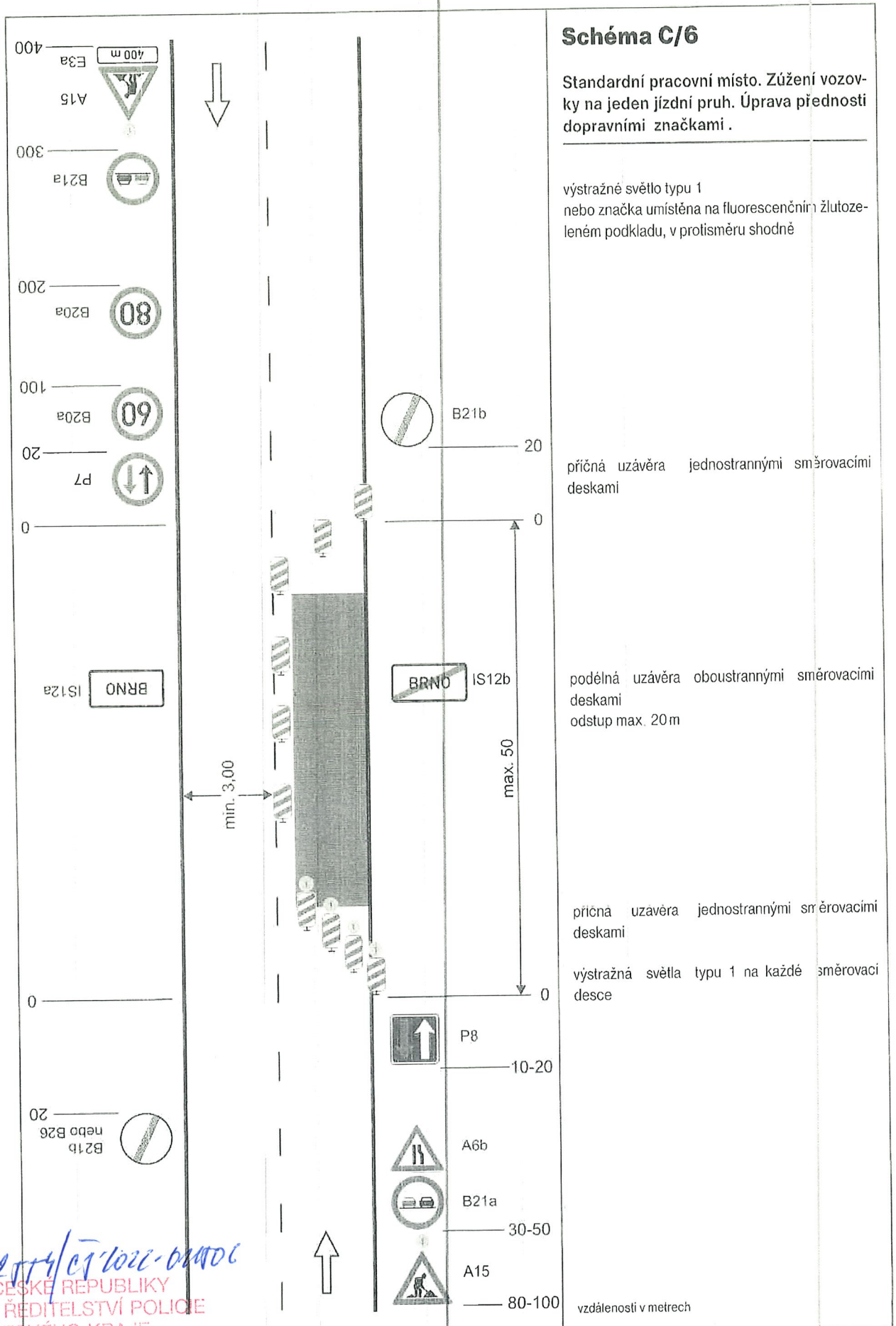


Schéma C/6

Standardní pracovní místo. Zúžení vozovky na jeden jízdní pruh. Úprava přednosti dopravními značkami.

výstražné světlo typu 1
nebo značka umístěna na fluorescenčním žlutozeleném podkladu, v protisměru shodně

příčná uzávěra jednostrannými směrovacími deskami

podélná uzávěra oboustrannými směrovacími deskami
odstup max. 20 m

příčná uzávěra jednostrannými směrovacími deskami

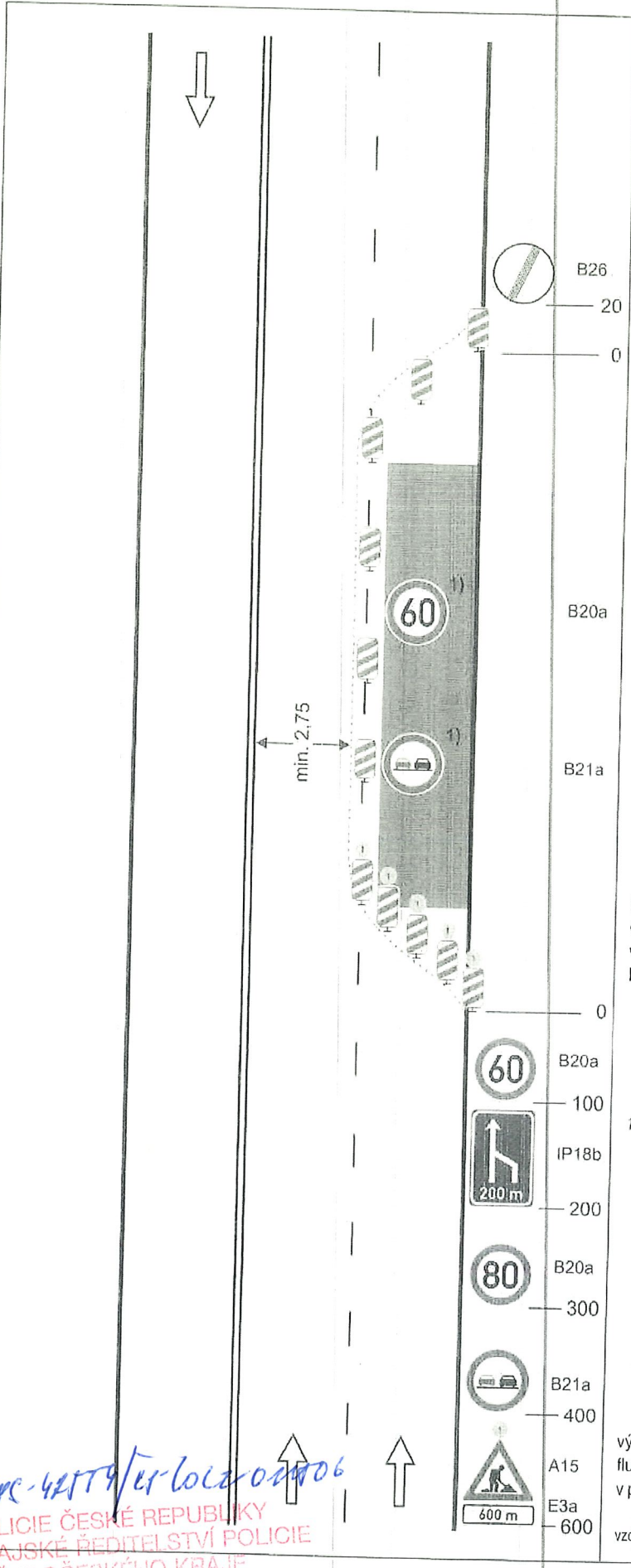
výstražná světla typu 1 na každé směrovací desce

vzdálenosti v metrech

kurz - 42 11/15 1022-02000
POLICIE ČESKÉ REPUBLIKY
KRAJSKÉ ŘEDITELSTVÍ POLICIE
STŘEDOČESKÉHO KRAJE
 DOPRAVNÍ INSPEKTORÁT PRAHA VEJKOV-ÚVČHOD
 150 17 PRAHA 9 - VIŠŤOŇ, MLADÝBOLESLAVSKÁ 39
21.2.2022 por. JH

Schéma C/7

Standardní pracovní místo. Vozovka s více jízdními pruhy v jednom směru jízdy. Práce na vnějším jízdním pruhu.



B26
20
0
příčná uzávěra jednostrannými směrovacími deskami

vymezení jízdního pruhu dopravními knoflíky (odstup 0,5 - 1 m), fólií nebo barvou doporučeno

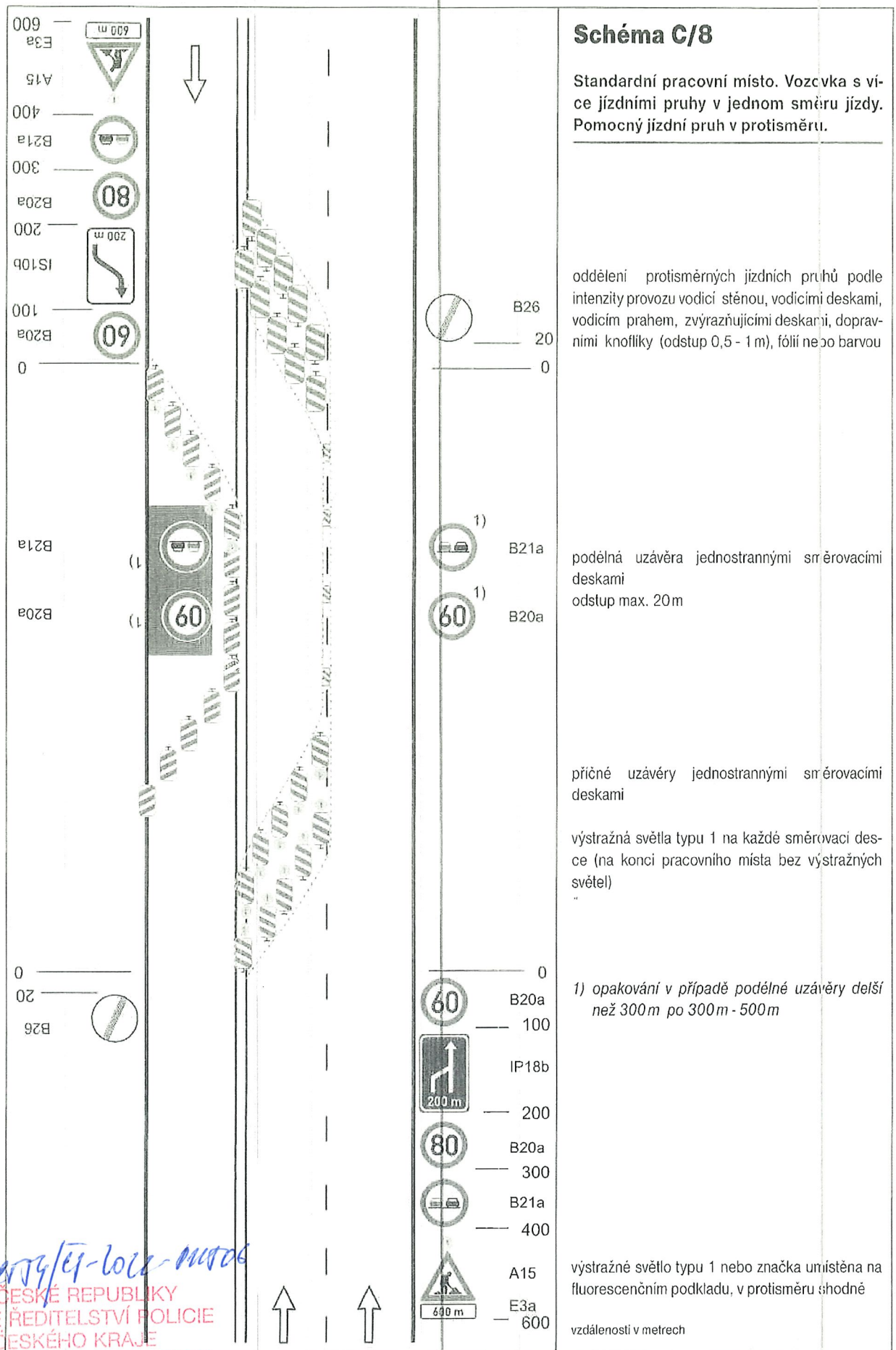
B20a
B21a
podélná uzávěra jednostrannými směrovacími deskami
odstup max. 20 m

0
příčná uzávěra jednostrannými směrovacími deskami
výstražná světla typu 1 na každé směrovací desce

B20a
100
IP18b
200
B20a
300
B21a
400
1) opakování v případě podélné uzávěry delší než 300 m po 300 m - 500 m

A15
E3a
600
výstražné světlo typu 1 nebo značka umístěna na fluorescenčním podkladu, v protisměru shodně
vzdálenosti v metrech

42579/14-102/02006
POLICIE ČESKÉ REPUBLIKY
KRAJSKÉ ŘEDITELSTVÍ POLICIE
STŘEDOČESKÉHO KRAJE
DOPRAVNÍ INSPEKTORÁT PRAHA VEŠKOV-VEŠČ-OD
190, 17 PRAHA 9 - VIŠŇOV, MLADOBOLSLAVSKÁ, 38
21. 6. 2014 for ifh



16.12.2012
 POLICIE ČESKÉ REPUBLIKY
 KRAJSKÉ ŘEDITELSTVÍ POLICIE
 STŘEDOČESKÉHO KRAJE
 DOPRAVNÍ INSPEKTORÁT PRAHA VEJKOV-VÝCHOD
 100 17 PRAHA 9 - VIŠŤOŇ, MLADOBŮŽESLAVSKÁ, 38
 21.12.2012 pro JH

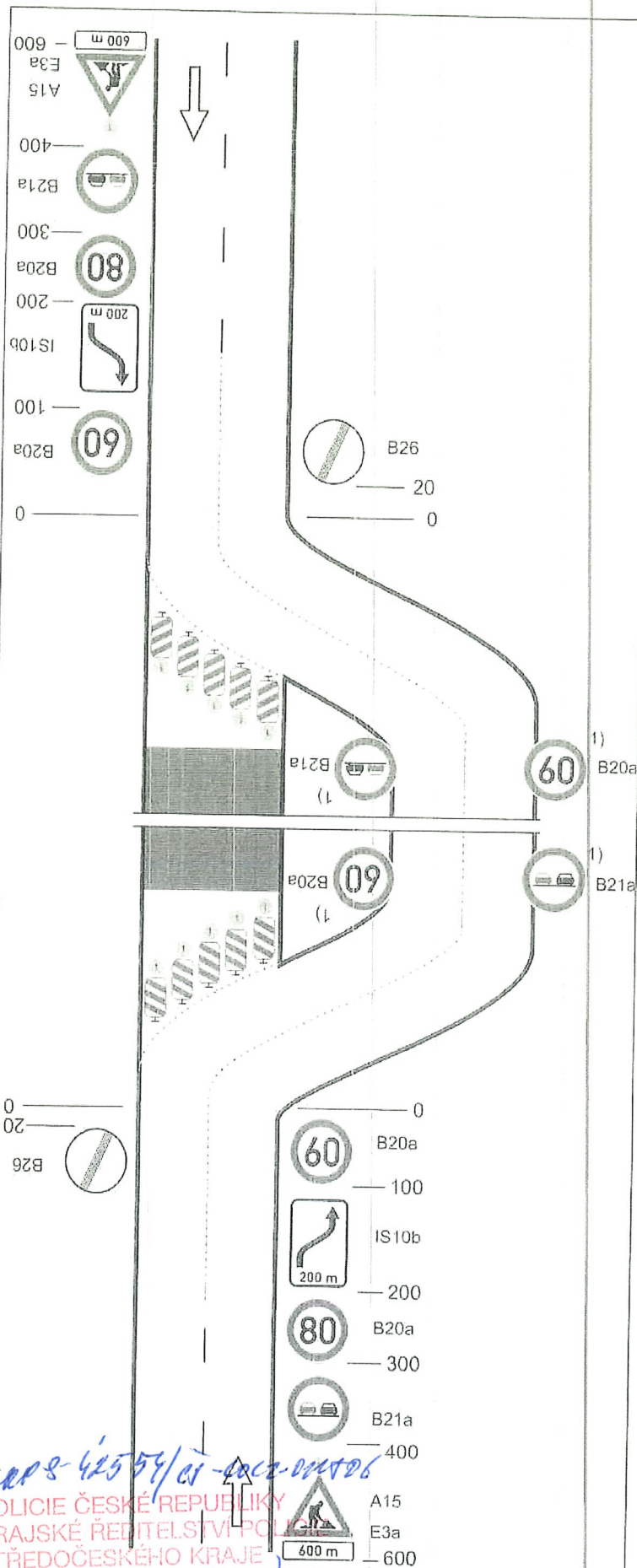


Schéma C/9

Standardní pracovní místo. Objížďka pracovního místa po pomocné vozovce.

vymezení jízdního pruhu dopravními knoflíky (odstup 0,5 - 1 m), fólií nebo barvou

příčná uzávěra jednostrannými směrovacími deskami
výstražná světla typu 1 na každé směrovací desce

příčná uzávěra jednostrannými směrovacími deskami
výstražná světla typu 1 na každé směrovací desce

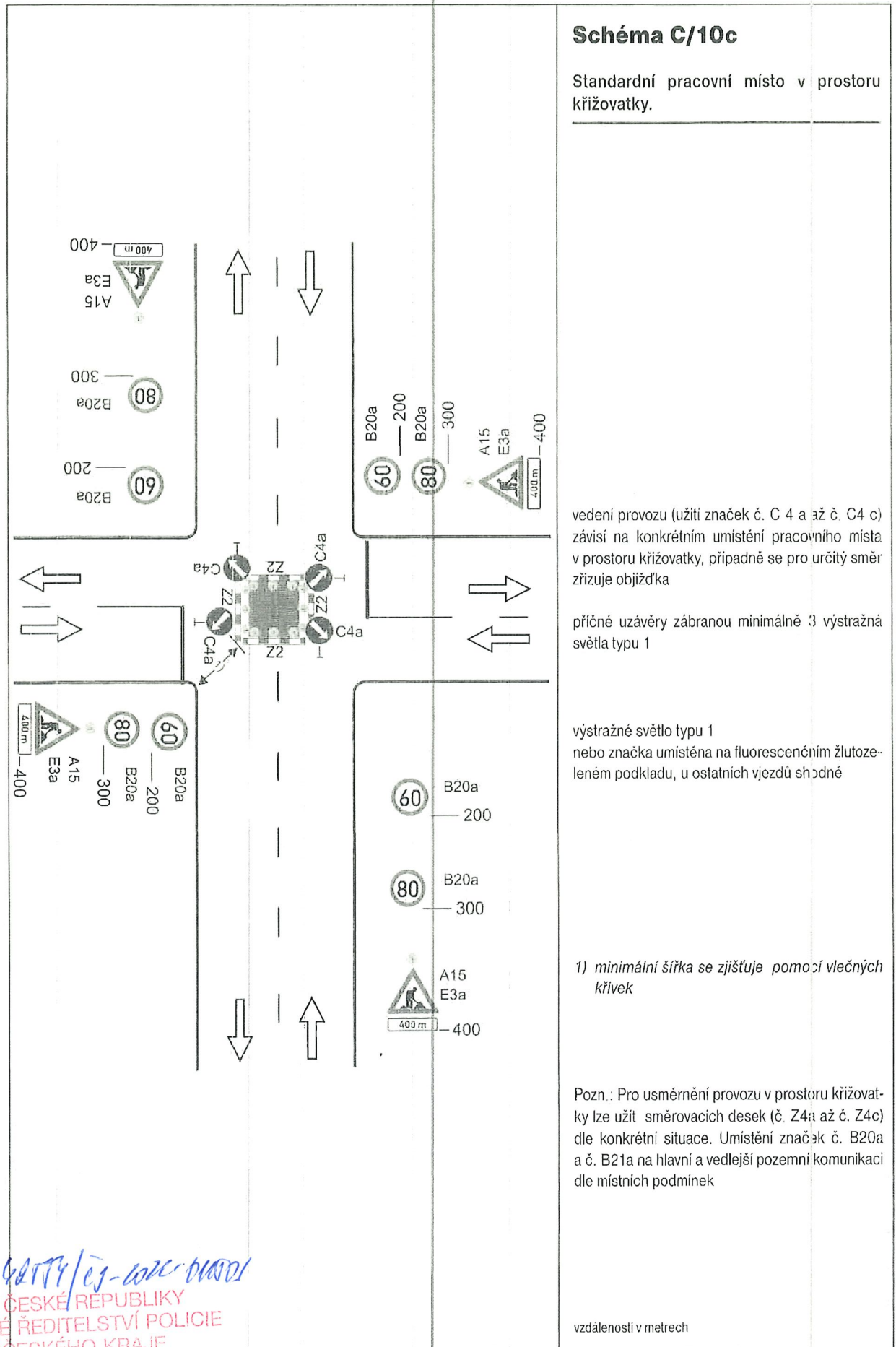
1) opakování v případě podélné uzávěry delší než 300 m po 300 m - 500 m

výstražné světlo typu 1 nebo značka umístěna na fluorescenčním podkladu, v protisměru shodně

vzdálenosti v metrech

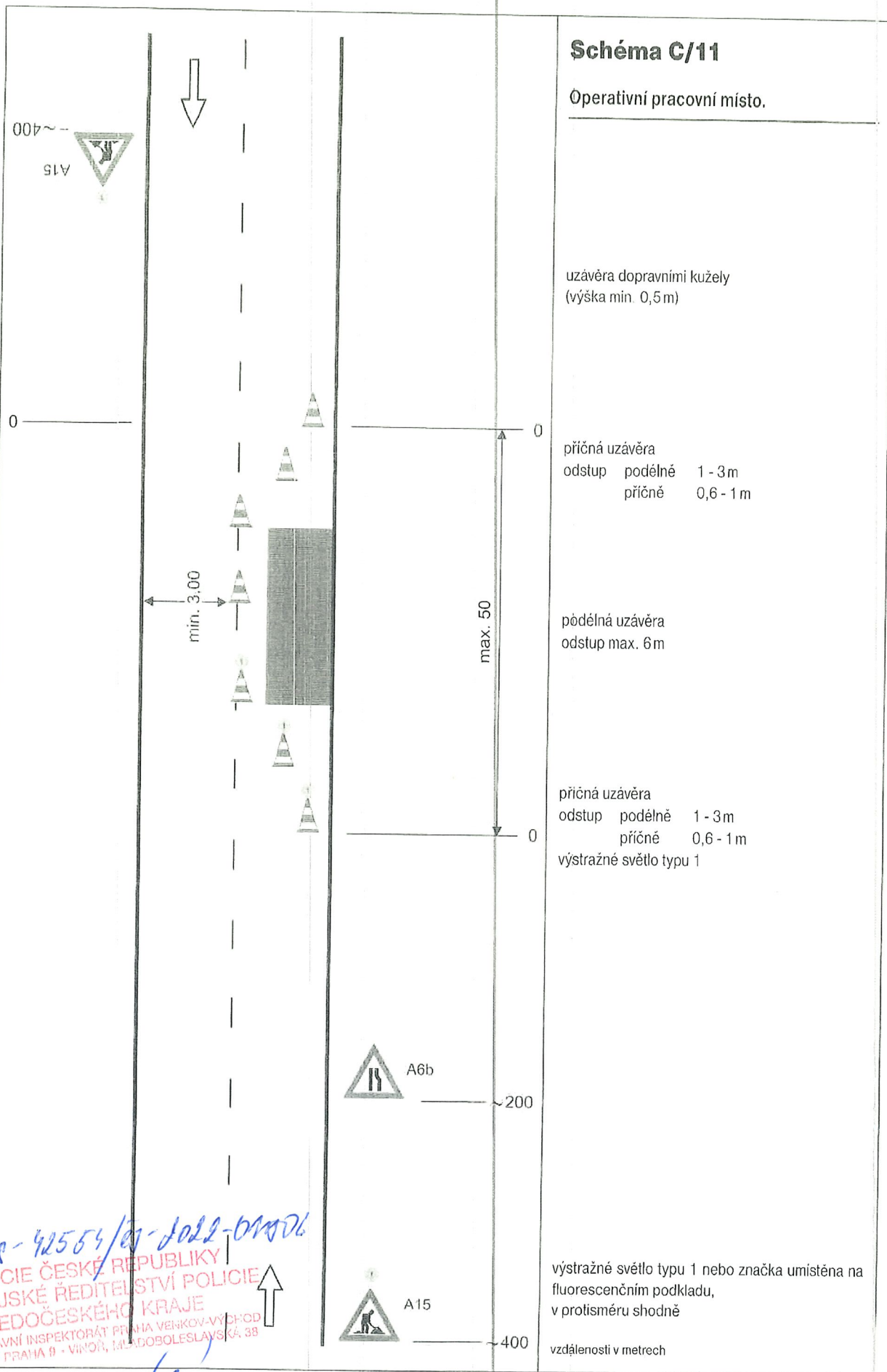
KAP 8-425 54/01-4002-00006
POLICIE ČESKÉ REPUBLIKY
KRAJSKÉ ŘEDITELSTVÍ POLICIE
STŘEDOČESKÉHO KRAJE
DOPRAVNÍ INSPEKTORÁT PRAHA VEJKOV V ZÁHOD
100 17 PRAHA 9 - VIŠŇOŘ, MLÁDOPOLESLAVSKÁ, 38

21. 6. 2022 Joz Jly



21.0. 2022 Jan J. J.

POLICIE ČESKÉ REPUBLIKY
KRAJSKÉ ŘEDITELSTVÍ POLICIE
STŘEDOLČESKÉHO KRAJE
DOPRAVNÍ INSPEKTORÁT PRAHA VENKOV-VÝCHOD
190 17 PRAHA 9 - VIŠŇOV, MLADOSOLEJSKÁ 39



KRPP - 42554/01-2022-01806
POLICIE ČESKÉ REPUBLIKY
KRAJSKÉ ŘEDITELSTVÍ POLICIE
STŘEDOČESKÉHO KRAJE
DOPRAVNÍ INSPEKTORÁT PRAHA VENKOV-VÝCHOD
190 17 PRAHA 9 - VIŠŇOŘ, MLADOBOLSLAVSKÁ 38
M. S. Coccia

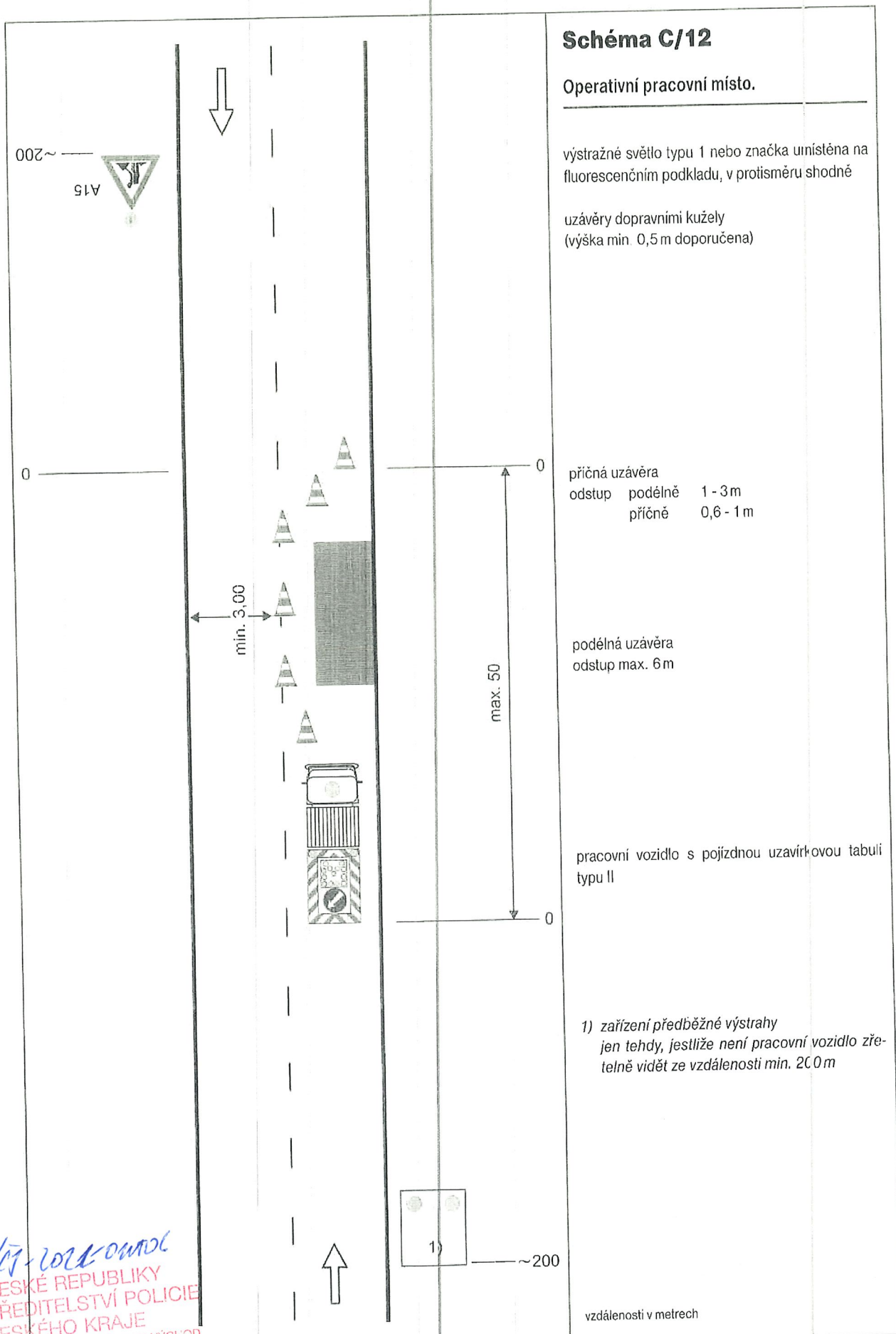


Schéma C/12

Operativní pracovní místo.

výstražné světlo typu 1 nebo značka umístěna na fluorescenčním podkladu, v protisměru shodně

uzávěry dopravními kužely
(výška min. 0,5 m doporučena)

příčná uzávěra
odstup podélně 1 - 3 m
příčně 0,6 - 1 m

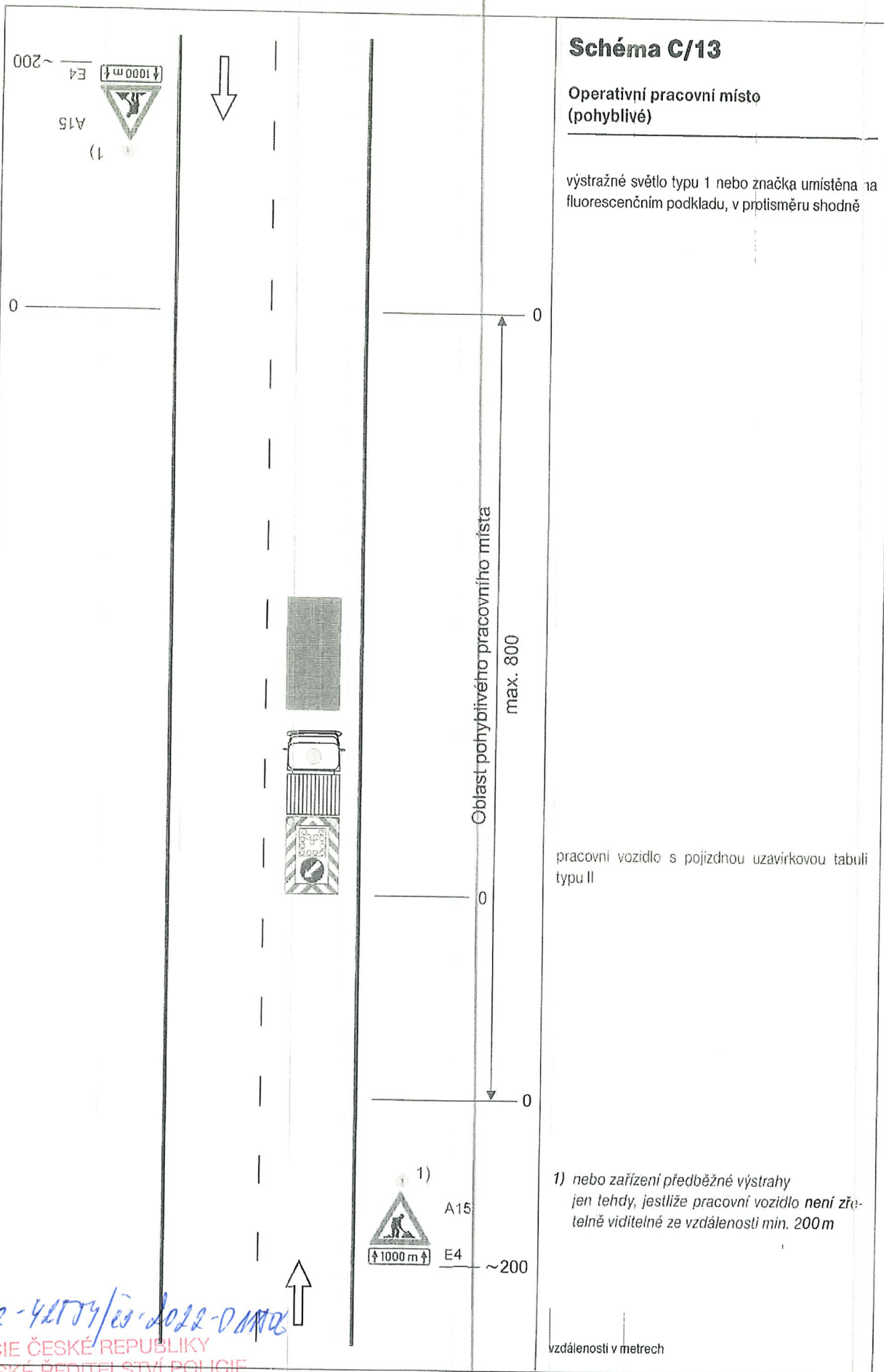
podélná uzávěra
odstup max. 6 m

pracovní vozidlo s pojízdnou uzavírkovou tabulí typu II

1) zařízení předběžné výstrahy
jen tehdy, jestliže není pracovní vozidlo zřetelně vidět ze vzdálenosti min. 200 m

vzdálenosti v metrech

kars 42554/17 - 2024 02000
 POLICIE ČESKÉ REPUBLIKY
 KRAJSKÉ ŘEDITELSTVÍ POLICIE
 STŘEDOČESKÉHO KRAJE
 DOPRAVNÍ INSPEKTORÁT PRAHA - VENKOV-VÝCHOD
 160 17 PRAHA 9 - VIMŮZ, I. M. BOBOLESLAVSKÁ 38
 c.č. 6000 for Jy



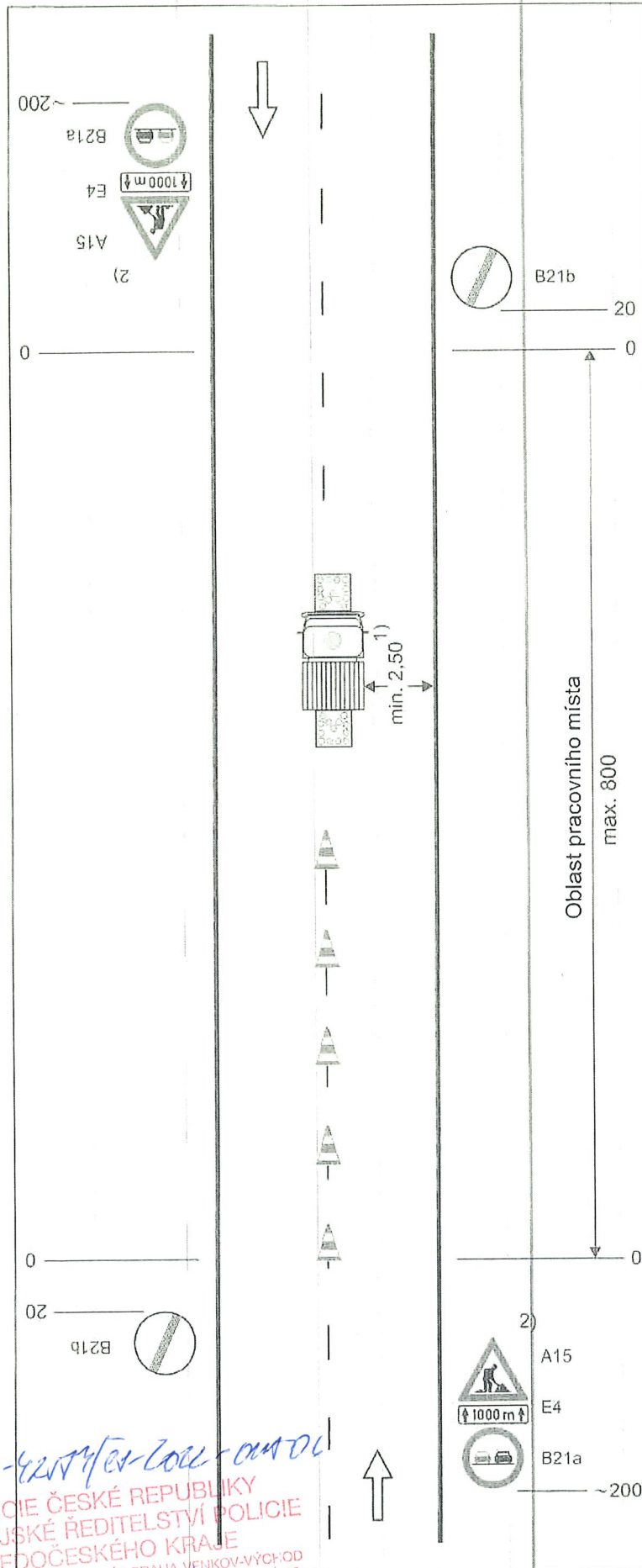
KLK 2-42109/čs-2022-01102

POLICIE ČESKÉ REPUBLIKY
 KRAJSKÉ ŘEDITELSTVÍ POLICIE
 STŘEDOČESKÉHO KRAJE
 DOPRAVNÍ INSPEKTORÁT PRAHA VENKOV-VÝCHOD
 190 17 PRAHA 9 - VIŠŇOV, MLADÉ BŘEZEVSKÁ, 58

21.2.2022 pos 85

Schéma C/14

Operativní pracovní místo polyhlivé, značkovací stroj ve středu vozovky.



Oblast pracovního místa
max. 800

značkovací stroj se světelnými šípkami typu B

dopravní kužely (výška 0,3 m) ve vzdálenosti odpovídající době schnutí

1) nelze-li dodržet, je potřebná uzavírka jízdního pruhu

2) nebo zařízení předběžné výstrahy jen tehdy, jestliže pracovní vozidlo není zřetelně viditelné ze vzdálenosti min. 200 m

vzdálenosti v metrech

11.2.2011
POLICIE ČESKÉ REPUBLIKY
KRAJSKÉ ŘEDITELSTVÍ POLICIE
STŘEDOČESKÉHO KRAJE
DOPRAVNÍ INSPEKTORÁT PRAHA VENKOV-VÝCHOD
190 17 PRAHA 9 - VIŠŇOV, MLADOSOLSKÁ 38
11.2.2011 [signature]

KRPS-42554 LCJ-2022-011506

ÚO Praha v. VÝCHOD - DI dopravní inženýrství

Od:

HÁJKOVÁ Dominika

Odesláno:

úterý 8. února 2022 8:13

Komu:

ÚO Praha venkov VÝCHOD - DI dopravní inženýrství

Předmět:

FW: Žádost o povolení zvláštního užívání

Přílohy:

DIO Schémata.PDF; DI PČR Stará Boleslav 2022.PDF

Důležitost

Vysoká

445445445

Příznak zpracování:

Zpracovat

Stav přízaku:

Opatřeno příznakem

Dominika Hájková

administrativní a spisový pracovník

420 974 867 732

dominika.hajkova@pcr.cz

www.policie.cz

ŘÍZENÍ ODBOR PRAHA VENKOV-VÝCHOD
právní inspektorát

Stará Boleslavská 38

17 Praha 9



Pomáhat a chránit

ÚO Praha venkov VÝCHOD - OOP Brandýs nad Labem <pov.oo.brandys@pcr.cz>
Monday, February 7, 2022 2:51 PM

HÁJKOVÁ Dominika <dominika.hajkova@pcr.cz>

FW: Žádost o povolení zvláštního užívání

Priority: High

ZKP Kladno, středisko Mělník <melnik1@zkp.cz>

Monday, February 7, 2022 2:44 PM

ÚO Praha venkov VÝCHOD - OOP Brandýs nad Labem <pov.oo.brandys@pcr.cz>

FW: Žádost o povolení zvláštního užívání

Priority: High

den.

o schválení zvláštního užívání komunikací a stanovení přechodných úprav pro oblast Stará Boleslav
2022.
a spolupráci

vem

