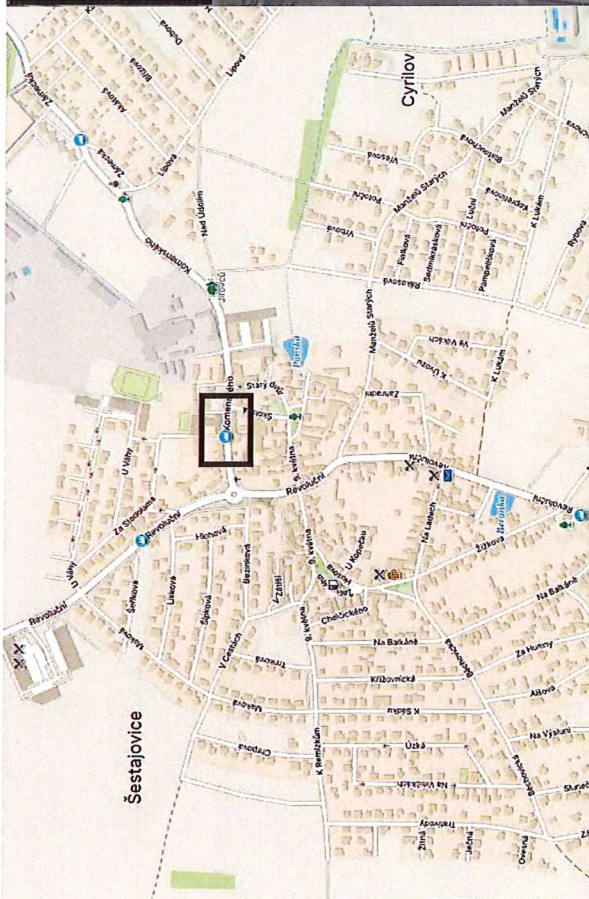
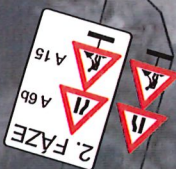
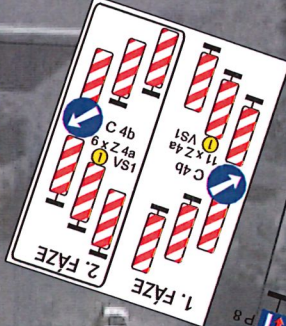


- Legenda:**
- Stávající dopravní značení
 - Provizorní dopravní značení
 - Překop po polovinách
 - Výkop
 - Zabraná část
 - Oplacení
 - Přechodová lávka pro pěší



VJEZD A VÝJEZD Z GARÁŽÍ ZŮSTANE ZACHOVÁN



Komenského



VÝKOP BUDE OHRÁZEN. PŘECHOD PŘES VÝKOPY BUDE UMOŽNĚN POMOCÍ LÁVEK PRO PĚŠÍ. VÝKOP U VJEZDŮ PO DOMLUVĚ S MAJITELI DOTČENÝCH OBJEKTŮ

VYPRACOVÁVÁ: Milan Huňát Poradenská v oblasti dopravy www.pojekydo.cz 724 427 156 info@pojekydo.cz		PŘEDKOLÁŘANÝ ZHODNUTEL, DOPRAVNÍHO ZNAČENÍ: ADOZ Praha - dopravní značení s.r.o. Armádního sboru 18, PRAHA 19 Tel.: 480 226 027 Tel.: 272 700 100 www.adoz-znacenil.cz e-mail: adoz@adozpraha.cz	
OBEC: Šestajovice OKRES: Praha - východ		STAVBA: MIMO4x4_02_A_PHSES_OK	
AKCE: VÝKOP PRO KÁBEL V ULICI KOMENSKÉHO		FORMÁT: A3 VYKRES.L.	
OBJEKT/ČÁST: SITUACE DIO		DATUM: 08.09.2024 STUPEŇ: DIR	
		1.3	

