

LEGENDA :

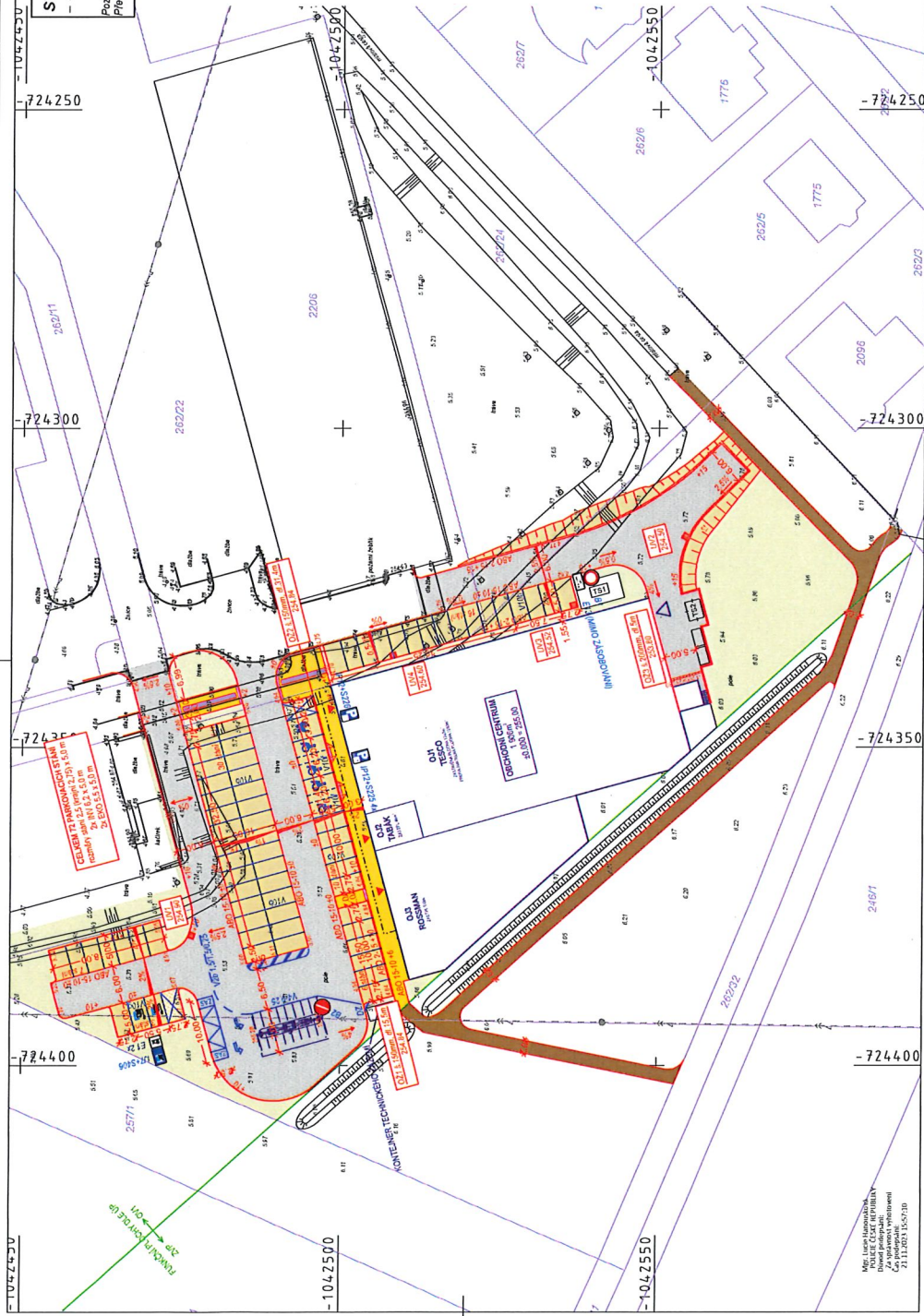
- 1 konstrukce vespůly
kryt DL 11+ (4 cm) - IV.TDZ
- 2 konstrukce parkovacích stání
kryt DL 7 (6 cm)
- 3 konstrukce parkovací
kryt DL 7 (6 cm)
- 4 konstrukce chodníku
kryt DL 7 (6 cm)
- 5 konstrukce mlátového chodníku
kryt mlát
- 6 svahy zemního tělesa
- 7 zeleň

- ABO 2+15 obráběnk ABO 2+15 do bet. lože s opěrou
- ABO 4+8 obráběnk ABO 4+8 do bet. lože s opěrou
- odvodňovací žlab odvodňovací žlab
- uliční vpust uliční vpust
- úpravy pro navléznutí krytí reálním DL 1 (6cm) úpravy pro navléznutí krytí reálním DL 1 (6cm)
- nové vodorovné DZ nové vodorovné DZ
- nové svislé DZ nové svislé DZ
- stávající stav stávající stav
- hranice KN hranice KN



STÁVAJÍCÍ SÍŤ:

kabely siloproud 22kV
Pozn.: V situaci jsou inženýrské sítě vyznačeny pouze informačně.
Před zahájením zemních prací je třeba sítě identifikovat a vytyčit.



OBCHODNÍ CENTRUM HRADECKÁ

SOUŘADNICOVÝ SYSTÉM: S-JTSK 		VÝŠKOVÝ SYSTÉM: Bpv Číslo souřevy:	
Připraveno:	Režie:	Ing. V. Vaněk, ČSc	Komboval
Ing. arch. Petr Kriz	Zpracovatel:	Ing. Jan Lorenc	Ing. Jan Hradil Ph.D.
Objemově:	Ml:	Datum:	Formát:
Vypracováno:	Ml:	03/2023	3x A4
Měřítko:	Měřítko:	1:500	1:500
Číslo zakázky:	Číslo zakázky:	48821.1-3	DUR + DSP
Číslo přílohy:	Číslo přílohy:	D.1.5	Práček 2
SITUACE			