

Legenda:

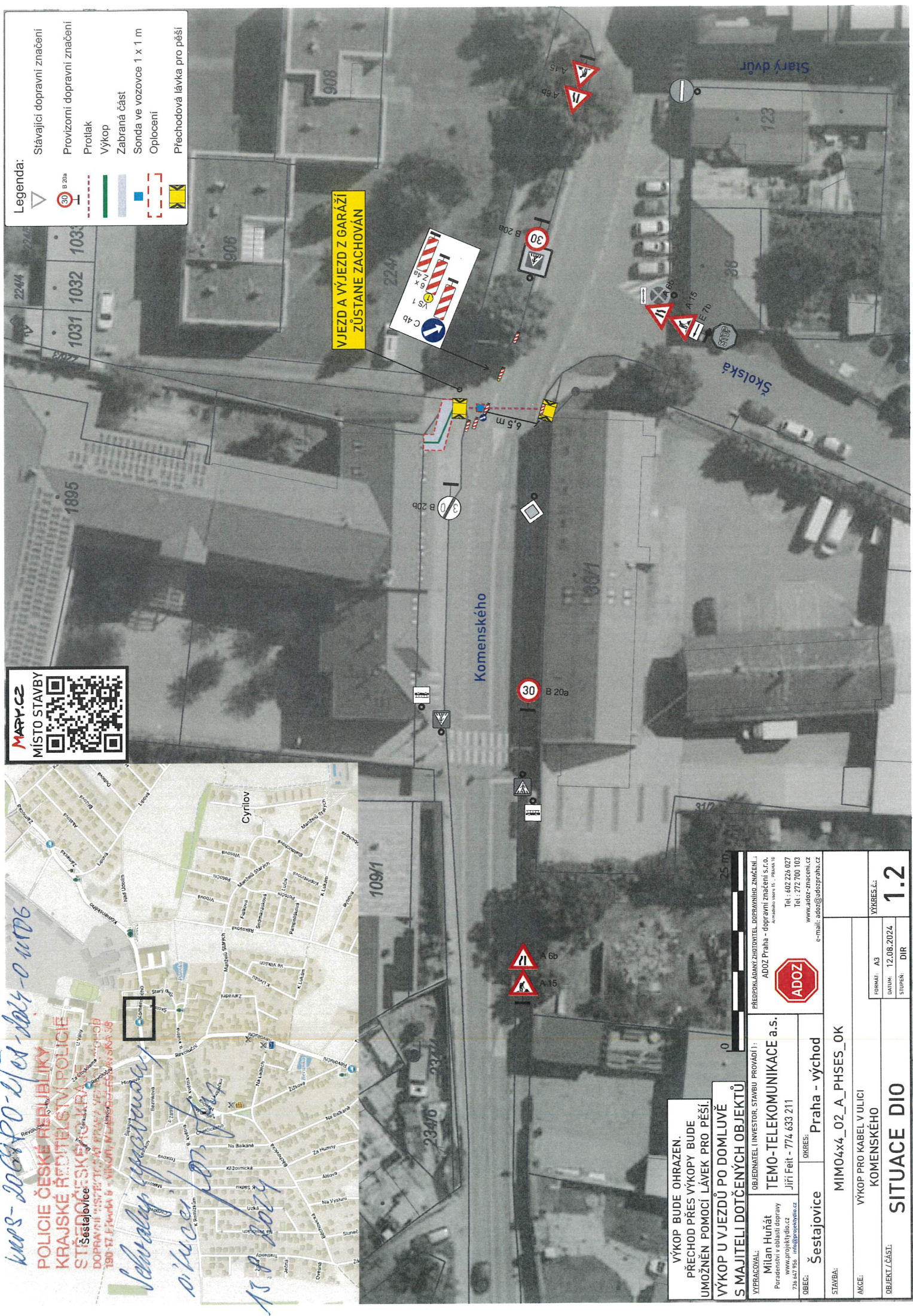
	Stávající dopravní značení
	Provizorní dopravní značení
	Protlak
	Výkop
	Zabraná část
	Sonda ve vozovce 1 x 1 m
	Oplocení
	Přechodová lávka pro pěší

MARY.CZ
MÍSTO STAVBY

knos-2024-02-13-2024-0-11706

POLICE ČESKÉ REPUBLIKY
KRAJSKÉ ŘEDITELSTVÍ POLICIE
STŘEDOKRESKÉHO KRAJE
DOPRAVNÍ ÚSTŘEDNÍ PRÁVA VE VEŘEJNÉM PROSTORU
1800-17-Funková 6 - NÁJEMNÍ VÝKOPOVÝ PRÁVOVÝ ČÍSLO 58

Schvázeno
akce pro 13.02.2024



VÝKOP BUDE OHRÁZEN.
PŘECHOD PŘES VÝKOPY BUDE
UMOŽNĚN POMOCÍ LÁVEK PRO PĚŠÍ.
VÝKOP U VJEZDŮ PO DOMLUVĚ
S MAJITELI DOTČENÝCH OBJEKTŮ

VYPRACOVAL: Milan Hunáť Poradenství v oblasti dopravy www.projektydco.cz 726 647 726 - info@projektydco.cz	OBJEDNATEL INVESTOR, STAVBY PROVÁDÍ: TEMU-TELEKOMUNIKACE a.s. Jiří Fejt - 774 633 211
OBEC: Sestavovice	OKRES: Praha - východ
STAVBA: MIM04x4_02_A_PHSES_OK	AKCE: VÝKOP PRO KABEL V ULICI KOMENSKÉHO
OBJEKT ČÁST: SITUACE DIO	FORMÁT: A3 DATUM: 12.06.2024 STUPĚN: DIR

ŘEŠENÉ ZNAČENÍ
ADOZ Praha - dopravní značení s.r.o.
Č. zveřejnění: 10015 - Město 10
Tel.: 602 224 027
www.adoz-znaceni.cz
e-mail: ado@adozpraha.cz

1.2