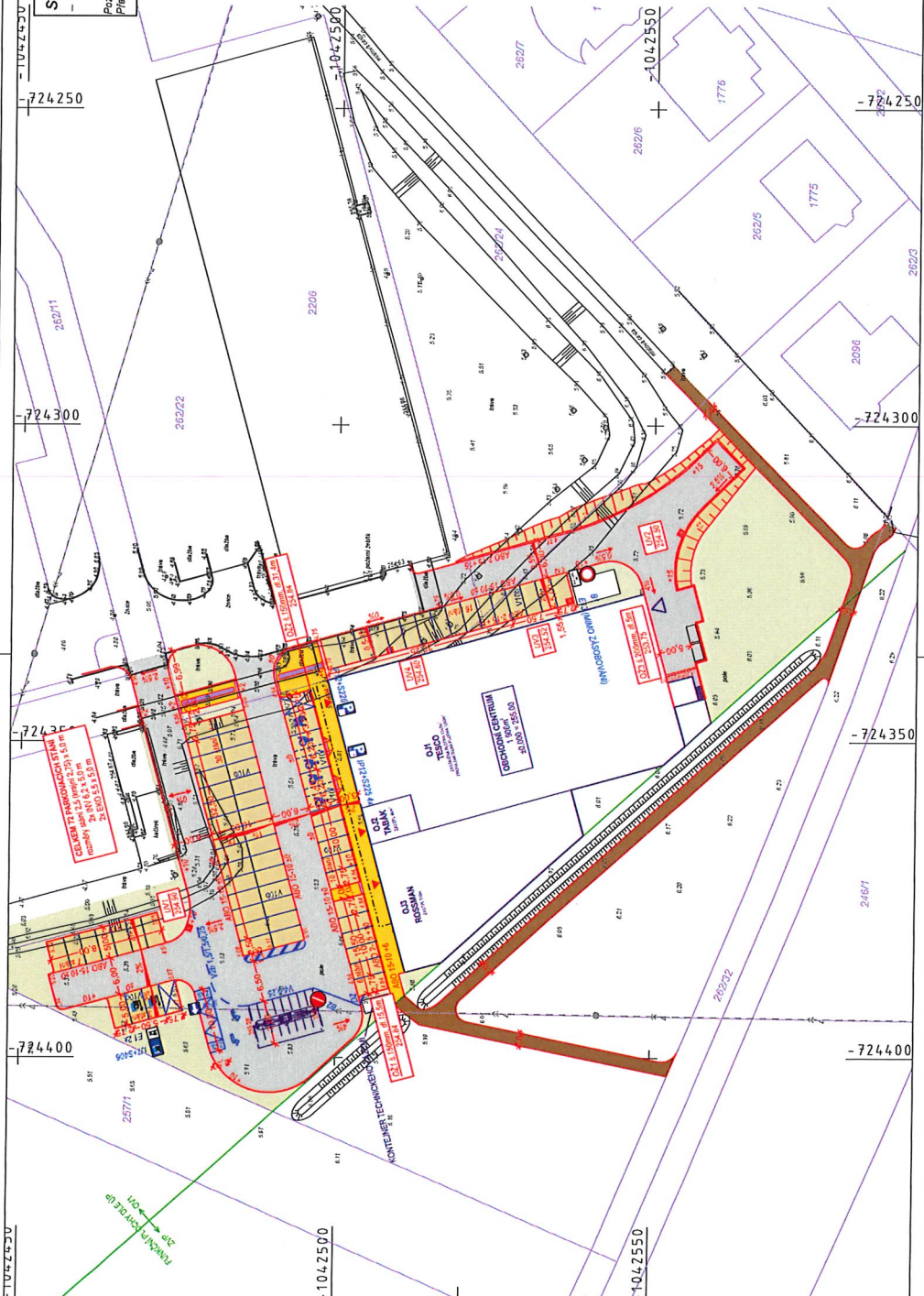


**LEGENDA:**

- 1 Konstrukce vozovky  
Kryt ACO 11+ (4 cm) - IV,TDZ
  - 2 Konstrukce parkovacích stání  
Kryt DL (8 cm)
  - 3 Konstrukce parkovací  
kryt DL (8 cm)
  - 4 Konstrukce chodníku  
kryt DL (8 cm)
  - 5 Konstrukce mlátového chodníku  
kryt mlát
  - 6 svahy zemního tělesa
  - 7 zeleň
- obrůbník ABO 2-15 do bet. lože s opěrou
  - obrůbník ABO 4-8 do bet. lože s opěrou
  - odvodňovací žlab
  - uliční vpust
  - láravy pro nevidomé  
Kryt reliéfní DL (6cm)
  - nové vodotěrné DZ
  - nové svazís DZ
  - síťavýjící stav
  - hranice KN



**STÁVAJÍCÍ SÍŤ:**  
 --- kabely silnoproud 22kV  
 --- Potn. - V síťovací síti, informační síti, vrtacího puzce informační.  
 Před zahájením zemních prací je třeba síti identifikovat a vyznačit.



**OBCHODNÍ CENTRUM HRADECKÁ**

SOUŘADNICOVÝ SYSTÉM: S-JTSK		VÝŠKOVÝ SYSTÉM: BPV	
RZR GROUP ZELENÝ PRUH SÍŤOK, vrt. PR. PRAHA 4	Projektant: ARCHA STAV, PROJEKT, s.r.o. BŘEŽEVSKÁ 100 152 001 PRAHA 5 TEL: (+420) 244 104 010 E-MAIL: info@archastav.cz	Číslo souřevy: Anahs Svaha 1165014 140 00 Praha 4 TEL: (+420) 244 104 010 E-MAIL: info@archastav.cz	Redakce: Ing. V. Věrník, ČSC
	Vyposevat: Ing. Jan Lorenc MÚ: 082024 Formát: A4 Škála: 1:500 Číslo zakázky: 48817.2.3 Štápn: DUR + DSP Čís: D.1.5 Strana: 2	Ing. Jan Lorenc Datum: 082024 Formát: A4 Škála: 1:500 Číslo zakázky: 48817.2.3 Štápn: DUR + DSP Čís: D.1.5 Strana: 2	Ing. V. Věrník, ČSC Ing. Jan Hradil Ph.D. Datum: 082024 Formát: A4 Škála: 1:500 Číslo zakázky: 48817.2.3 Štápn: DUR + DSP Čís: D.1.5 Strana: 2

**D.1.5 Komunikace a zpevněné plochy**  
 SITUACE