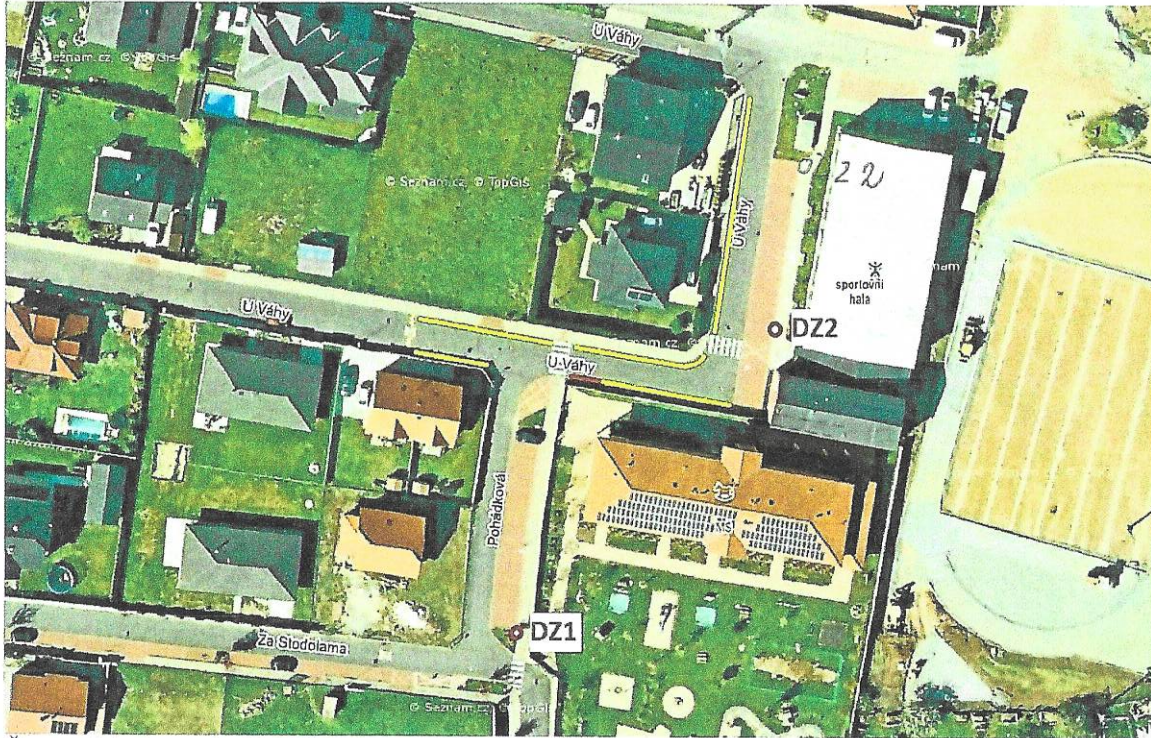


DZ ① IP Ma
 E 20L ÚSEK PLATNOSTI METRY →
 E 13 70-PA' 4-2W MAX 15 MIN.

DZ ② IP Ma
 E 8d ÚSEK PLATNOSTI METRY →
 E 15 70-PA' 3-2W MAX 15 MIN

Obr. 1



Červený úsek – stávající V12c
 Žlutý úsek – požadované V12c

Obr. 2



WRP S-102844/čj-2025-0 MTOG
 POLICIE ČESKÉ REPUBLIKY
 KRAJSKÉ ŘEDITELSTVÍ POLICIE
 STŘEDOČESKÉHO KRAJE
 DOPRAVNÍ INSPEKTORÁT PRAHA VENKOV-VÝCHOD
 190 17 PRAHA 9 - VINOŘ, MLADOBOLSLAVSKÁ 38
 19. 4. 2025 jpr/jk